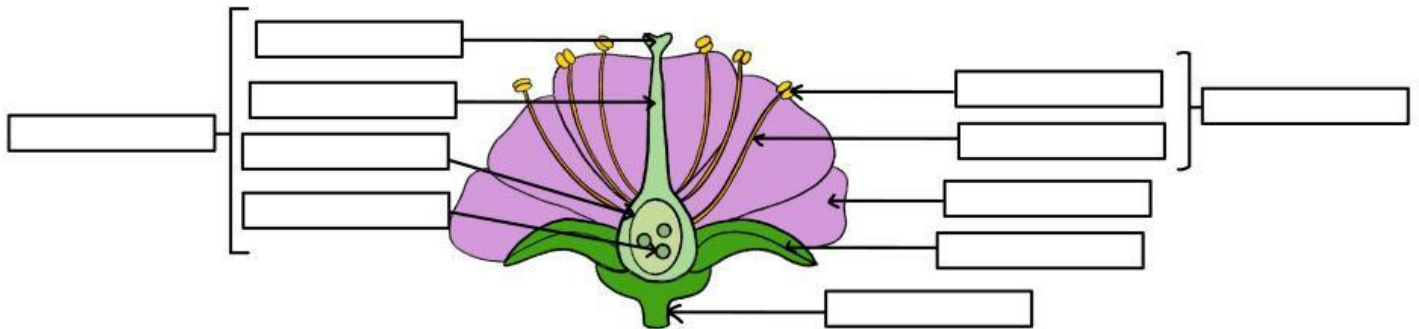


Partes de una flor angiosperma



1. Escribe los siguientes términos en el recuadro que corresponda: pistilo, antera, corola, cáliz, estigma, ovario, filamento, óvulo, estambre, estilo, pedúnculo.
Ten cuidado con la ortografía, escribe bien la palabra y pon las tildes.

2. Une cada término con su definición.

Androceo	Conjunto de todos los pistilos de una flor
Gineceo	Mezcla de agua y sales minerales que sube de la raíz a las hojas
Corola	Conjunto de todos los estambres de una flor
Cáliz	Conjunto de pétalos de una flor
Savia bruta	Sustancia rica en glucosa que va desde las hojas al resto de la planta
Savia elaborada	Conjunto de los sépalos de una flor