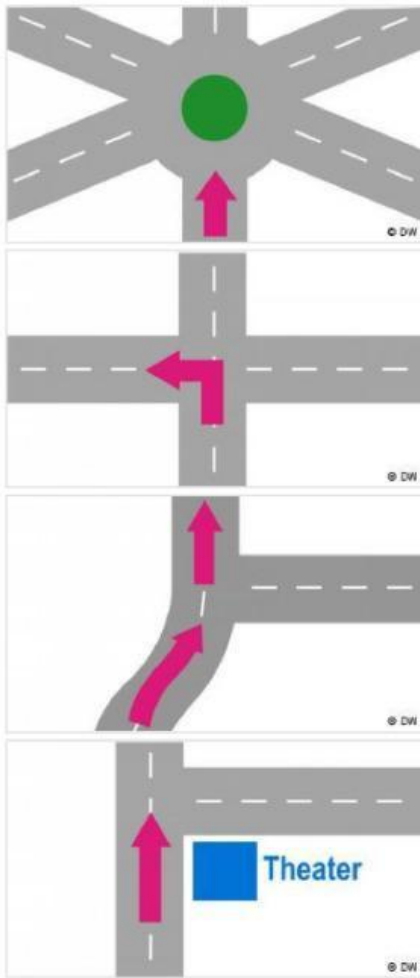


Ordne jedem Bild die passende Beschreibung zu.



Ihr geht die Straße entlang und dann immer geradeaus.

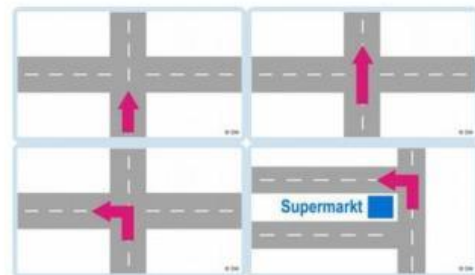
Ihr geht bis zum Platz.

Ihr geht am Theater vorbei.

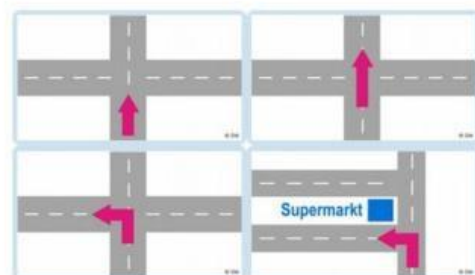
Ihr geht hier links.

Wählt das richtige Bild

Ihr geht an der Kreuzung (nach) links.



Ihr geht über die Kreuzung.



1. Wohin gehen Nico und Lisa?



Passant: Gehen Sie rechts in die Paulinenstraße. Gehen Sie bis zur nächsten Straße und biegen Sie rechts in die Bruchstraße. Überqueren Sie die Brücke und gehen Sie bis zum Marktplatz. Gehen Sie links in die Lange Straße. Da ist die _____.

2. Wie heißt die Straße?



Passant: Gehen Sie nach rechts bis zur nächsten Kreuzung. Biegen Sie links in die Lange Straße und gehen Sie durch die Fußgängerzone bis zum Marktplatz. Gehen Sie hinter der Kirche rechts. Gehen Sie bis zur Straße „Unter der Wehme“. Gehen Sie links in die Straße. An der nächsten Kreuzung ist die _____.