

# E-LKPD

Ilmu Pengetahuan Alam dan Sosial (IPAS)

**"Daerahku dan Kekayaan Alamnya"**

Untuk Kelas 4 SD

Anggota Kelompok :

.....

.....

.....

.....

.....

Tim Penyusun :

1. Ade Rahmat Agustianto, S.Pd.
2. Destria Nathalia Arimbi, S.Pd.
3. Novi Rahmawati, S.Pd.

# Membandingkan Bentang Alam

Perhatikan dua gambar bentang alam di bawah ini (Gunung dan Sungai). Bandingkan kedua bentang alam tersebut dengan menjawab pertanyaan berikut:



Bagaimana masing-masing bentang alam ini memengaruhi kehidupan manusia yang tinggal di sekitarnya?

Gunung

.....

.....

.....

.....

.....

.....

Sungai

.....

.....

.....

.....

.....

.....

# Menghubungkan Bentang Alam dengan Kegiatan Ekonomi

Pilih salah satu profesi pada bentang alam yang ada di bawah ini. Jelaskan bagaimana masyarakat pada bentang alam tersebut berperan dalam mendukung kegiatan ekonomi masyarakat di sekitar wilayah tersebut.



Profesi:

.....

.....

.....

.....

.....

# Menyimpulkan Manfaat Suatu Bentang Alam

Perhatikan gambar bentang alam di bawah ini. Berikan penjelasan mengenai manfaat dari bentang alam tersebut untuk masyarakat yang tinggal di sekitarnya.



Nama bentang alam:

.....

.....

.....

.....



Nama bentang alam:

.....

.....

.....

.....



Nama bentang alam:

.....

.....

.....

.....



# Analisis Dampak Bentang Alam terhadap Risiko Bencana

Bayangkan kamu tinggal di daerah pegunungan yang aktif secara vulkanik. Analisis tiga risiko bencana yang mungkin terjadi di wilayah tersebut



1

.....

2

.....

3

.....

Sebutkan tindakan apa yang bisa diambil oleh masyarakat untuk mengurangi dampak dari bencana tersebut.

.....

.....

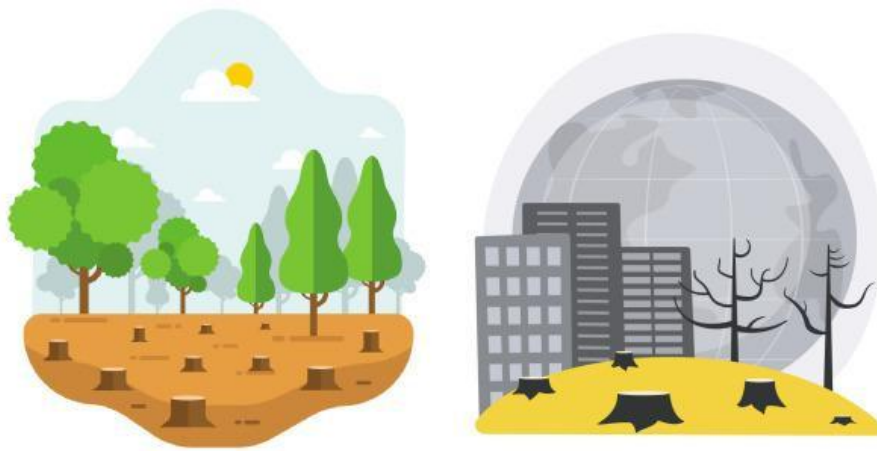
.....

.....

.....

# Studi Kasus - Perubahan Bentang Alam Akibat Aktivitas Manusia

Dalam 10 tahun terakhir, banyak hutan yang dibuka untuk perkebunan dan pemukiman. Analisis bagaimana perubahan bentang alam ini berdampak pada lingkungan sekitar, seperti banjir, tanah longsor, dan keseimbangan ekosistem.



Analisis perubahan berdampak pada lingkungan sekitar.

.....

.....

.....

.....

Berikan dua solusi untuk mengurangi dampak negatif tersebut.

.....

.....

.....