

TÊN NHÓM:.....

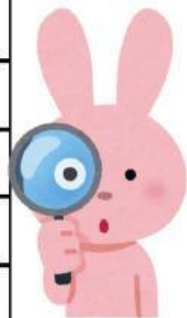
## PHIẾU HỌC TẬP

### BÀI 8: DINH DƯỠNG VÀ TIÊU HÓA Ở ĐỘNG VẬT

**KHỞI ĐỘNG:** Hãy truy tìm các cơ quan/bộ phận bị ẩn trong bảng sau:

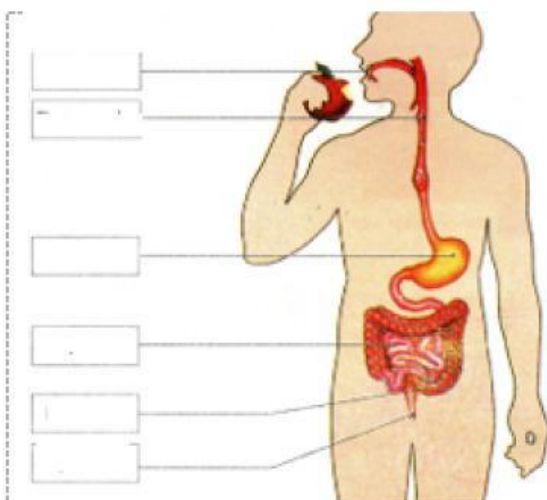


T	H	Ợ	C	Q	U	Ả	N	K	K
J	U	E	L	S	B	X	A	L	B
K	D	Y	R	U	Ộ	T	G	I	À
W	N	Ạ	Ế	M	S	P	W	H	D
G	N	Y	D	N	U	H	T	Ậ	N
S	A	H	D	À	T	B	C	U	L
Z	N	N	X	M	Y	Ụ	Y	M	C
K	B	M	A	B	P	A	Y	Ô	G
R	U	Ộ	T	N	O	N	T	N	Z
P	N	N	S	F	L	T	O	N	W



**Chặng 1:** Nghiên cứu nội dung mục I/sgk/46 và hoàn thành các bài tập dưới đây

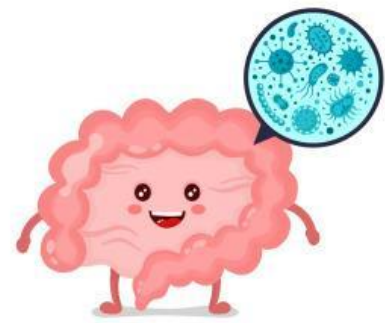
**CÂU 1:** Kéo thả các cơ quan, bộ phận của hệ tiêu hóa của vị trí tương ứng:



**Chú thích:**

Dạ dày  
Thực quản  
Miệng  
Ruột non  
Hậu môn  
Ruột già





**CÂU 2:** Hoàn thành khái niệm sau:

Ở động vật và người, dinh dưỡng là quá trình lấy..... cần thiết dưới dạng thức ăn và ..... các chất sống của cơ thể, đảm bảo cho cơ thể..... và.....

**CÂU 3:** Kích dấu X vào kiểu lấy thức ăn tương ứng của các loài sau:

LOÀI	KIỂU LẤY THỨC ĂN		
	Ăn lọc	Ăn hút	Ăn thức ăn rắn
Hàu			
Sò			
Rệp			
Nhện			
Ong			
Thằn lằn			
Cá chép			
Cá voi			
Đại bàng			

