

Célula eucariota: animal y vegetal

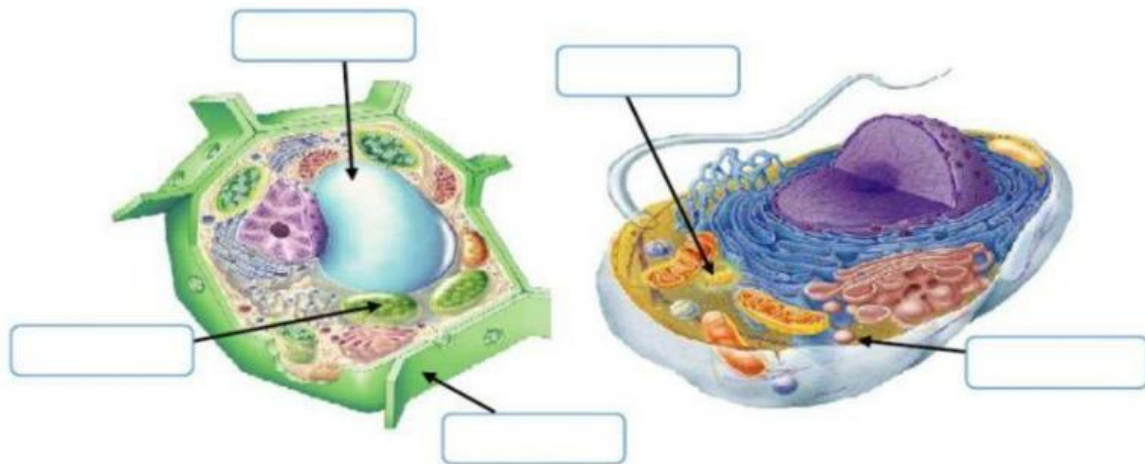
Lee cuidadosamente las instrucciones de cada actividad.

1. Observa el siguiente video.

2. Relaciona con flecha la columna A con la columna B.

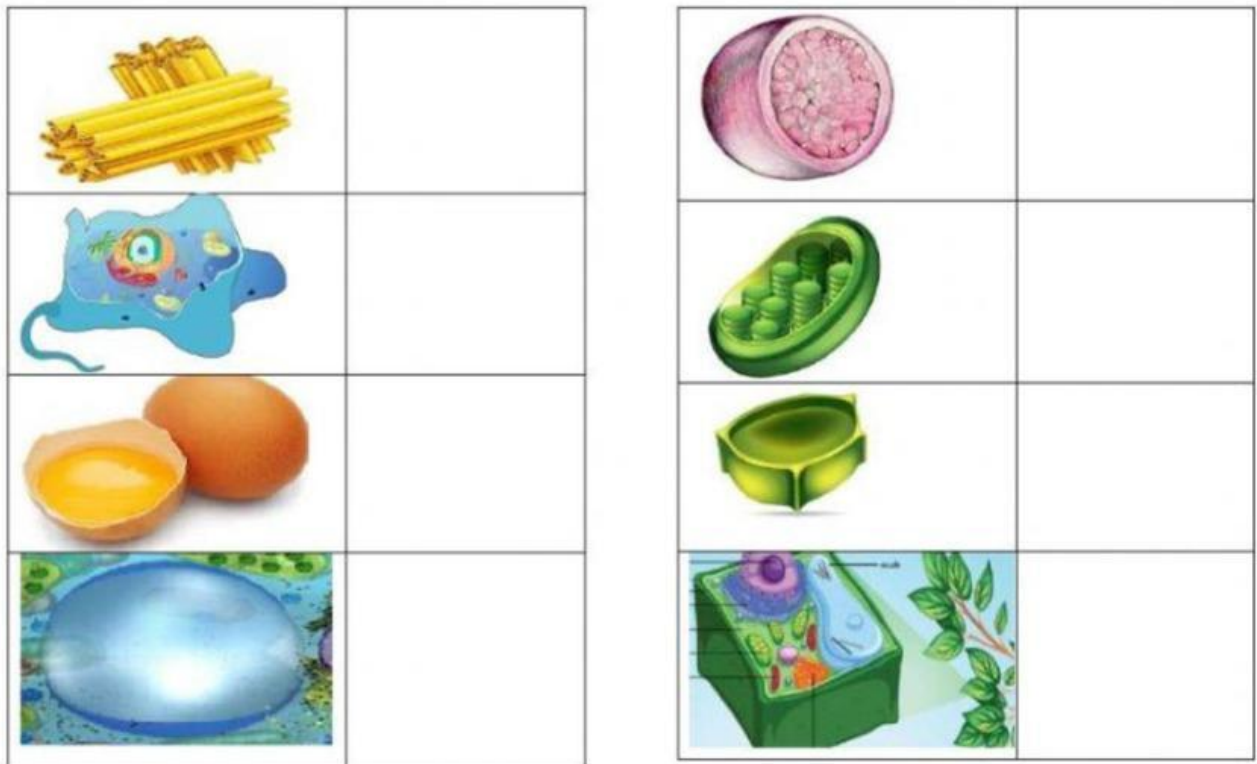
A	B
Célula Vegetal	Orgánulo celular que realiza la fotosíntesis, almacena lípidos, azúcares y proteínas, encargados de dar color a diferentes partes de la planta.
Orgánulo con estructura cilíndrica, constituido por 9 tripletes de micro túbulos, que forma parte del citoesqueleto de la célula animal.	Célula animal
Membrana celular	Tipo de célula eucariota de la que están compuestos muchos tejidos vegetales (plantas).
Es una capa resistente y rígida que soporta las fuerzas osmóticas y el crecimiento de la planta.	Centriolo
Lisosoma	Orgánulos relativamente grandes que se encargan de la digestión celular.
Orgánulo celular presente en todas las células de plantas, almacena diferentes fluidos como agua o enzimas	Pared celular
Plastos	Es una bicapa lipídica que determina toda la célula, que le sirve para intercambiar sustancias del interior y exterior de la célula.
Unidad básica de construcción de los tejidos animales	Vacuola

3. Arrastra la palabra que corresponda y completa las diferencia entre la célula animal y la célula vegetal.



Pared Celular Centriolo Vacuola Lisosoma Plastos

4. Identifica y arrastra el nombre a cada imagen según corresponda.



Célula vegetal Lisosoma Macro célula Célula animal Centriolo

Vacuola Pared Celular Plasto