



Merdeka  
Mengajar

PPG  
Calon Guru

Pendidikan  
Profesi  
Guru



# LKPD

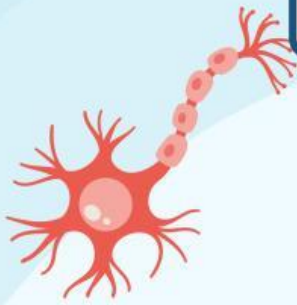
## Biologi

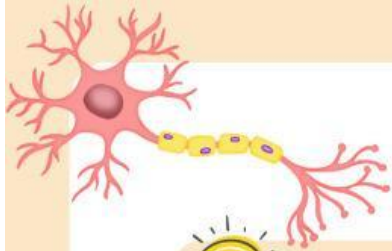
Tema: Sistem Saraf pada Manusia

Kelompok : \_\_\_\_\_

Nama: \_\_\_\_\_

Kelas: \_\_\_\_\_





## Tujuan Pembelajaran

1. Peserta didik dapat mengidentifikasi struktur dan fungsi sistem saraf manusia serta jenis-jenis sel saraf.



## Dasar Teori

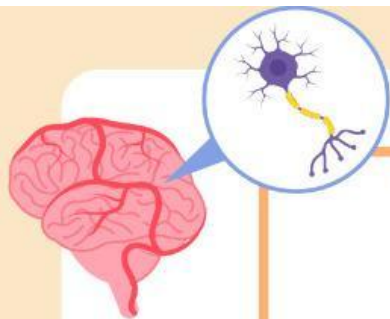
Tubuh dapat bekerja secara teratur karena adanya sistem koordinasi yang terdiri dari sistem saraf, sistem endokrin, dan sistem indera. Ketiga sistem ini saling berhubungan untuk memungkinkan berbagai aktivitas kehidupan. Otak, sebagai bagian utama sistem saraf, terus bekerja bahkan saat tidur, memproses data dari alat indera. Sistem saraf tersusun dari jutaan sel saraf yang saling berhubungan untuk mengirimkan impuls listrik, mengatur kerja organ tubuh, dan memastikan koordinasi yang harmonis.



## Petunjuk Pengerjaan

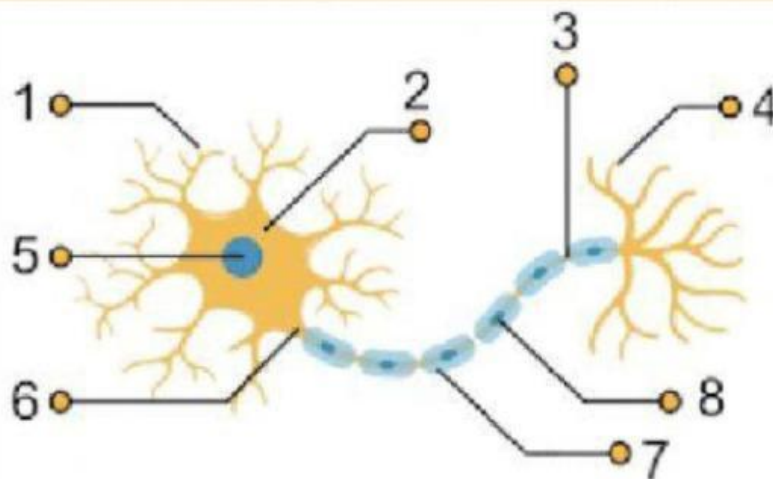
1. Buatlah kelompok beranggota 3-4 orang
2. Diskusikanlah bersama kelompokmu pertanyaan yang ada pada LKPD
3. Presentasikan di depan kelas





## 1. Pengertian Sistem Saraf

2. Sebutkan dan jelaskan fungsi bagian-bagian dari sel saraf berikut !



Gambar 1. Sel saraf

No.	Bagian sel saraf	Fungsi
1.		
2.		
3.		
4.		
5.		
6.		
7.		
8.		

3. Buatlah garis yang menghubungkan dengan jawaban yang benar !

Neuron Sensorik

Meneruskan rangsangan dari neuron sensorik ke neuron motorik

Neuron Motorik

Mengantarkan impuls dari saraf pusat ke efektor

Neuron interneuron

Menghantarkan impuls dari reseptor ke saraf pusat

*good luck*