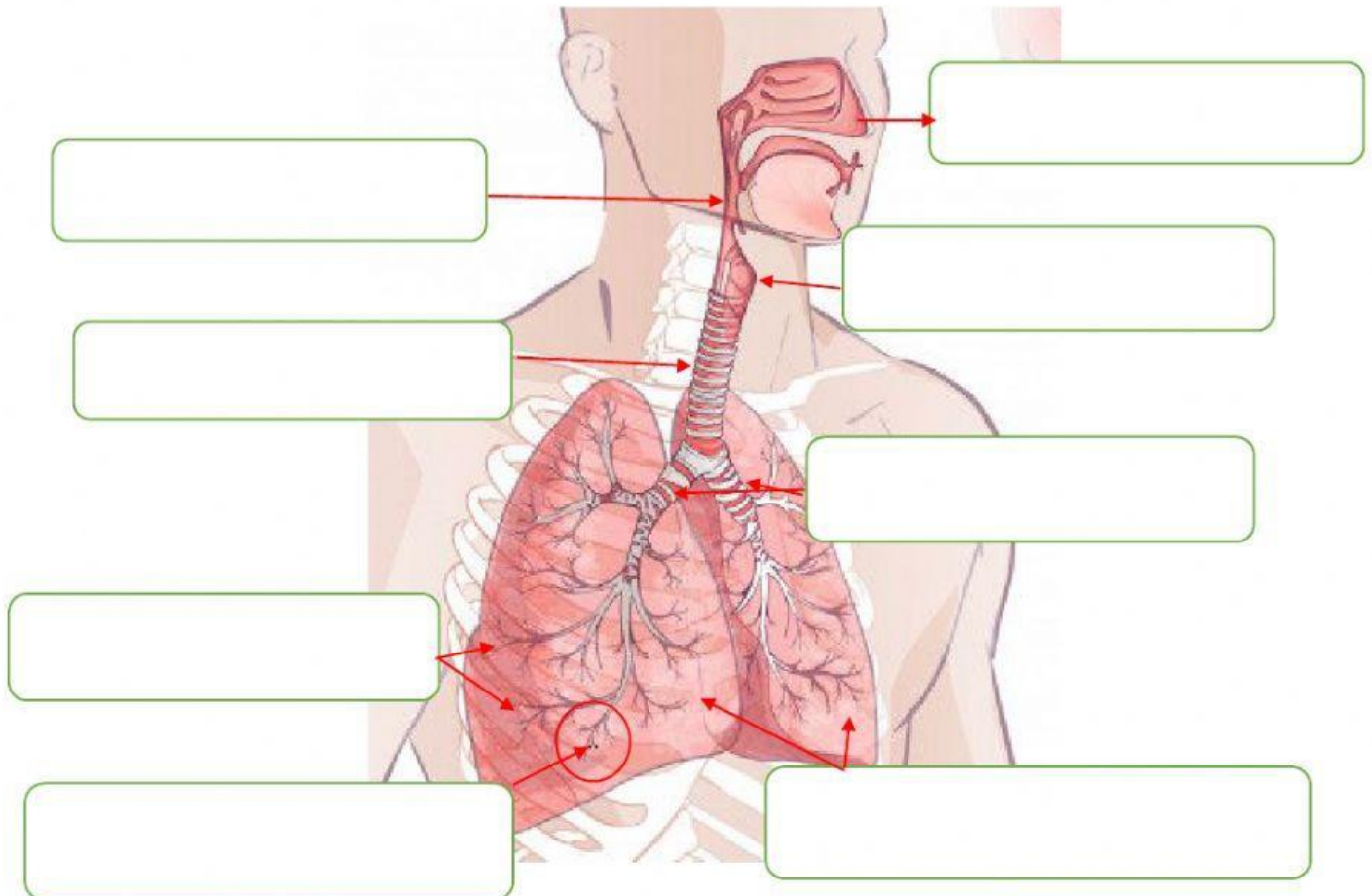


APARATO RESPIRATORIO

1. IDENTIFICA LOS ÓRGANOS QUE COMPRENDE EL APARATO RESPIRATORIO, TRANSPORTANDO LOS RECUADROS DONDE CORRESPONDE.



PULMONES

TRAQUEA

LARINGE

BRONQUIOS

ALVEOLOS

FOSAS NATALES

FARINGE

BRONQUIOS

2.- RELACIONA, CARACTERISTICA Y ÓRGANOS CON UNA FLECHA.

Calentar, humectar y filtrar el aire inhalado



LARINGE

Conducto formado por 15 a 20 anillos



ALVEOLOS
PULMONARES

Es un conducto corto y está en la línea media del cuello



FOSAS
NASALES

Intercambio gaseoso



HILIO
PULMONAR

Los bronquios ingresan a cada Pulmón por un orificio....



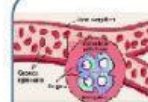
TRAQUEA

El aire sale de los pulmones



ESPIRACIÓN

Al interior de los capilares, el O₂ es transportado por:



HEMOGLOBINA

SELECCIONA LA RESPUESTA CORRECTA

1. En la entrada de aire a los pulmones, ingresa un gas que es:

2. El aire se encuentra en:

3. A través de la respiración proporcionamos gran parte de energía a las:

4. En la respiración celular, el órgano encargado de realizar la respiración es:

5.- En el intercambio gaseoso entre la sangre y las células, sonlos que llevan O_2 a todas las células del cuerpo y a su retorno recoge CO_2 .

