

Nombre y Apellidos:

ALZHEIMER

1.- Completa la definición:

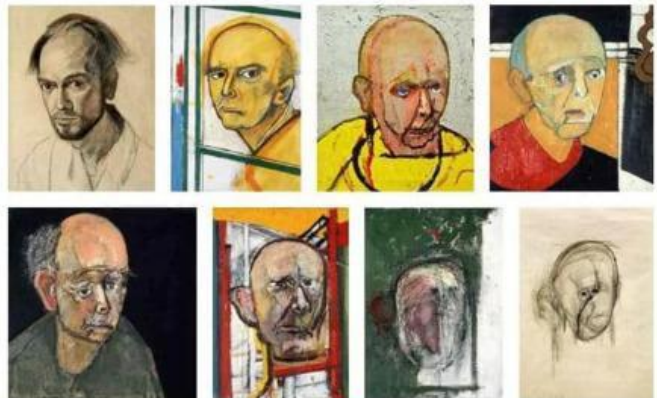
"El _____ es un trastorno _____ que _____ lentamente la _____ y la capacidad de pensar y, con el _____, la habilidad de realizar las tareas más _____".

Utiliza las siguientes palabras: destruye, tiempo, memoria, alzhéimer, cerebral, sencillas.

2.- Indica si son verdaderas o falsas las siguientes afirmaciones sobre el alzhéimer:

- a) Las personas experimentan cambios de su personalidad cuando la enfermedad está avanzada.
- b) Se pierden porque no reconocen los lugares donde solían estar.
- c) Tienen un carácter más dulce y cariñoso.
- d) Dificultad para expresra palabras.

3.- La siguiente imagen muestra los autoretratos realizados por William Uthermohlen, desde 1995 hasta el 2000. El artista fue diagnosticado en 1995 con alzhéimer y decidió realizarse un autoretrato cada año para ver su evolución. Sus cuadros se caracterizan por ser unos óleos de colores brillantes difíciles de olvidar, y sin embargo, en la última obra, hecha en un sobrio blanco y negro, es un autorretrato dibujado a lápiz y aparece el rostro desfigurado del pintor, siendo



imposible reconocer al propio Utermohlen. Fue hecho en el año 2000, cuatro años después de que se le diagnosticara [alzhéimer](#).

William falleció en el 2007 tras once años viviendo con la enfermedad, lo cual lo sitúa cerca de los 4-10 años que vive de media una persona con alzheimer, aunque la supervivencia desde el diagnóstico es muy variable y va desde un año hasta superar la veintena.

Contesta a las siguientes preguntas:

- 4.- ¿Cuántos años vivió el pintor desde que le diagnosticaron alzhéimer?
- 5.- ¿Qué nombre reciben estas pinturas donde el artista se pinta a sí mismo?
- 6.- ¿Quién fue la primera persona en ser diagnosticada con Alzheimer?
- 7.- ¿Quién atendió a esa mujer? El _____
- 8.- Relaciona cada término con su definición:

Término	Definición
Coma persistente	Sentimiento de miedo, temor o inquietud.
Trastorno cerebral	Dificultad para quedarse o mantenerse dormido.
Insomnio	Es causado por una disfunción en el cerebro o en el sistema nervioso.
Ansiedad	Es la condición clínica en la cual la persona no da ningún signo evidente de conciencia de sí o del ambiente y parece incapaz de interactuar con los demás y de reaccionar a estímulos adecuados