

PHIẾU THI ĐẦU – GÓI SỐ: 6
NHÓM: - LỚP: 3A4

Câu 1 : Cho 4 số, sắp xếp để được số tròn chục lớn nhất.

Số đó là :



Câu 2. Tìm trung điểm của MN



Câu 3. Nhìn tranh và nói 1 câu cảm, 1 câu so sánh



Câu 4. Nối các từ có nghĩa tương đồng

hạnh phúc

mênh mông

ân cần

đoàn kết

đồng lòng

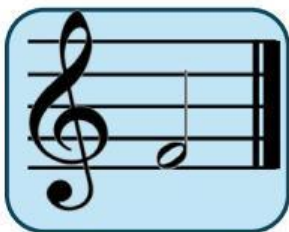
vui vẻ

niềm nở

rộng lớn

PHIẾU THI ĐẦU – GÓI SỐ: 6
NHÓM: - LỚP: 3A4

Câu 5. Kí hiệu chữ cái Latin tương ứng với tên gọi của nốt nhạc dưới đây là gì?



- A. Chữ A
- B. Chữ C

- C. Chữ G
- D. Chữ D

Câu 6. Để lập trình cho xe đi thẳng đến khi thấy vật cản thì phát âm thanh, lùi trong 2 giây rồi dừng, ta dùng khối lệnh sau đúng hay sai?



A. Đúng

B. Sai