



PEMERINTAH PROVINSI DAERAH KHUSUS IBUKOTA JAKARTA
DINAS PENDIDIKAN
SUKU DINAS PENDIDIKAN WILAYAH II KOTA ADMINISTRASI JAKARTA PUSAT
SMP NEGERI 79 JAKARTA
Jalan Dakota Raya, Kel. Kebon Kosong, Kec. Kemayoran, Kota Jakarta Pusat. Telp. (021) 4208740

LEMBAR SOAL
ASESMEN SUMATIF TENGAH SEMESTER GENAP

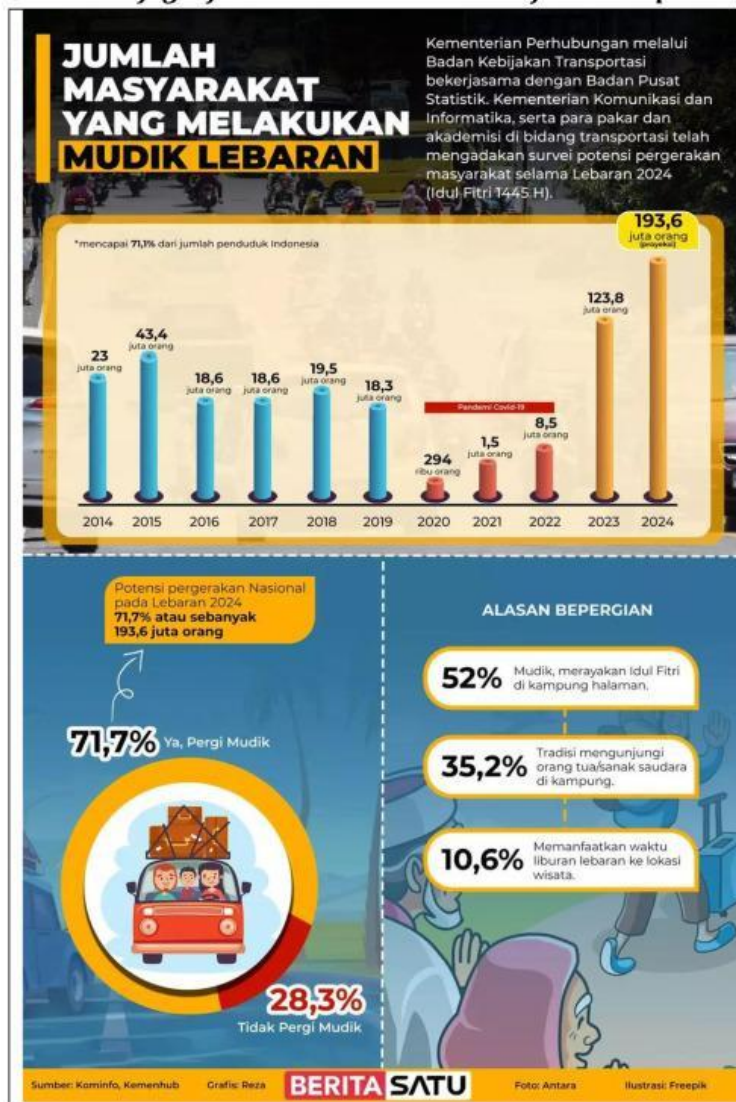
Mata Pelajaran : Matematika
Kelas/Fase : IX (Sembilan)/Fase D
Alokasi Waktu : 60 Menit
Tahun Pelajaran : 2024/2025

Petunjuk Umum :

1. Berdo'alah kepada Allah, Tuhan Yang Maha Esa sebelum mengerjakan soal Asesmen ini
2. Berilah nama dan identitas Anda pada lembar jawaban yang telah diberikan
3. Periksalah dan bacalah soal dengan teliti sebelum Anda menjawabnya
4. Waktu yang diberikan 60 menit, jadi gunakan waktu sebaik-baiknya. Jika waktu sudah berakhir, maka lembar jawaban harus segera dikumpulkan

SOAL BENAR SALAH

Cermati infografis dibawah ini kemudian jawablah pertanyaan disamping dengan benar atau salah!



No	Pernyataan	Benar	Salah
1.	Jumlah masyarakat yang melakukan mudik lebaran meningkat pasca Pandemi Covid-19		
2.	Data tersebut didapatkan melalui wawancara setiap penduduk yang ada di Indonesia		
3.	Terdapat 10.294.000 jiwa yang tetap memaksa untuk melakukan mudik lebaran meskipun dalam keadaan Pandemi Covid19		
4.	Lonjakan tertinggi terjadi pada tahun 2023 banyak masyarakat yang ingin melakukan mudik lebaran		
5.	Selisih jumlah masyarakat yang melakukan mudik lebaran tahun 2024 dan 2023 adalah 65,8 juta jiwa		

SOAL PILIHAN GANDA

Pilihlah salah satu jawaban yang kamu anggap benar dari empat pilihan jawaban yang tersedia!

Perhatikan data berikut untuk menjawab soal nomor 1 – 5! Data berikut adalah kumpulan nilai matematika anak-anak yang ada di kelas IX-8 SMP Manunggal Jaya

5	8	6	4	6	7	9	6	4	5
3	5	8	6	5	4	6	7	7	10
4	6	5	7	8	9	3	5	6	8
10	4	9	5	3	6	8	6	7	6

1. Jangkauan (*Range*) dari data tersebut adalah
 - A. 3
 - B. 6
 - C. 7
 - D. 10
2. Modus dari data diatas adalah
 - A. 5
 - B. 6
 - C. 7
 - D. 8
3. Median dari data diatas adalah
 - A. 5
 - B. 6
 - C. 7
 - D. 8
4. Mean dari data diatas adalah
 - A. 6,00
 - B. 6,05
 - C. 6,10
 - D. 6,15
5. Banyaknya siswa yang mendapatkan nilai dibawah rata-rata adalah
 - A. 25 orang
 - B. 23 orang
 - C. 20 orang
 - D. 18 orang
6. Persentase siswa yang nilainya diatas rata-rata adalah
 - A. 37,5%
 - B. 42,3%
 - C. 45,5%
 - D. 47,5%

SOAL MENJODOHKAN

Pasangkan dengan menghubungkan dengan sebuah garis!

Percobaan/Kejadian
Pelemparan lima mata uang logam secara bersamaan satu kali
Pengambilan satu kartu dari seperangkat kartu bridge
Pelemparan dua buah dadu secara bersamaan satu kali
Pelemparan sebuah dadu dan sebuah uang logam secara bersamaan satu kali
Pelemparan tiga mata uang logam secara bersamaan satu kali
Pengambilan sebuah bola dalam kotak yang berisi 4 bola warna putih, 7 bola warna hijau dan 9 bola warna kuning
Jenis kelamin yang muncul dari seorang ibu yang melahirkan anak kembar

Banyaknya Ruang Sampel
20
12
4
32
36
8
52

SOAL ISIAN SINGKAT

Isilah kotak-kotak kosong dibawah ini dengan nilai peluang yang sudah diperkecil sekecil-kecilnya!

Dari seperangkat kartu bridge diambil satu kartu secara acak. Berapa peluang terambilnya kartu yang tidak bernomor?

P = _____

Dua buah dadu dilempar secara bersama-sama satu kali. Berapa peluang munculnya mata dadu berjumlah 8?

P = _____

Dalam sebuah kotak terdapat 10 bola berwarna merah, 8 bola berwarna hijau dan 12 bola berwarna hitam. Jika diambil satu bola secara acak, berapa peluang terambilnya bola hitam?

P = _____

Di dalam sebuah kelas terdiri atas 20 laki-laki dan 16 perempuan. Akan dipilih satu orang untuk menjadi ketua kelas. Berapa peluang yang terpilih perempuan?

P = _____

Sebuah huruf diambil secara acak dari kata-kata "MATEMATIKA". Berapa peluang yang terambil adalah huruf T?

P = _____

Tiga mata uang logam dilempar bersamaan satu kali. Berapa peluang munculnya dua sisi gambar?

P = _____

Sebuah dadu dan sebuah uang logam dilempar bersama-sama sebanyak satu kali. Berapa peluang munculnya mata dadu prima dan logam sisi gambar?

P = _____

Dari 100 nomor kupon doorprize yang diberikan akan terpilih satu yang akan mendapatkan uang. Berapa peluang yang terpilih kupon genap diatas 70?

P = _____