

UN POEMA PARA MAMÁ



- 1 Lee y escribe las sílabas con la letra **M**, primero las directas y luego las inversas.

- 2 Lee y marca el nombre de cada figura.



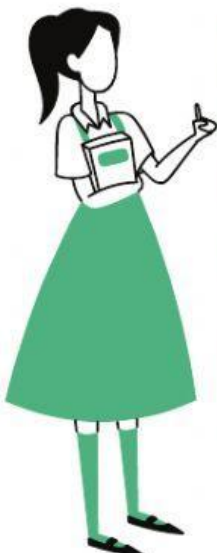
☐ mami
☐ mima
☐ Mei

☐ meme
☐ Memo
☐ mío

☐ mimo
☐ Ema
☐ mamá

☐ amo
☐ momia
☐ mía

- 3 Une con una línea las palabras que digan lo mismo en diferente escritura.



ama •
miau •
amo •
mío •
mima •

• mío
• mima
• miau
• ama
• amo

4 Escucha el poema y responde la pregunta.



★ ¿Para quién es el poema?



ángel



mamá



Ami

5 Ordena las palabras y forma una oración escribiendo en el renglón.

mamá

Mi

ama.

me

6 Selecciona todas las sílabas directas o inversas con *M* - *m* que encuentres. Luego, cuéntalas y escribe cuántas hay.



ma	pe	se	hu	tu	re	fu	di	mu
la	nu	em	li	im	pa	be	ja	po
ra	ka	ba	ju	de	lo	vu	am	fa
ti	me	gi	mi	xu	mo	ye	gu	om