

LA REPRODUCCIÓN HUMANA

1.- Lea las siguientes definiciones y conteste verdadero o falso

La reproducción es el mecanismo biológico por el cual se perpetúa la especie humana.

En los humanos, la reproducción es de tipo sexual.

Para la reproducción humana es necesaria la unión de una célula sexual femenina (óvulo) y una célula sexual masculina (espermatozoide).

El Espermatozoide: Es el gameto masculino encargado de fecundar al óvulo.

El óvulo es una célula más grande que el espermatozoide, posee un núcleo y un gran citoplasma.

El embarazo dura 280 días, unas 40 semanas aproximadamente (9 meses).

El embarazo: Se le conoce así al momento en que el óvulo es fecundado por un espermatozoide y comienzan a producirse, en el cuerpo de la mujer, una serie de cambios físicos y psíquicos.

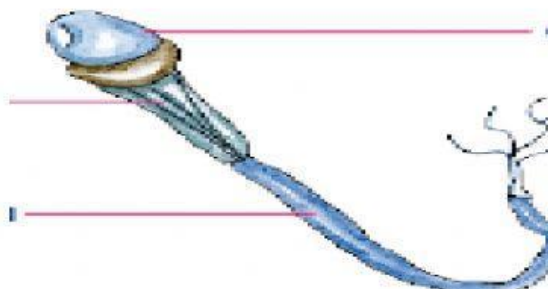
2.- Complete las siguientes expresiones:

- Célula sexual femenina: _____
- Célula sexual masculina: _____

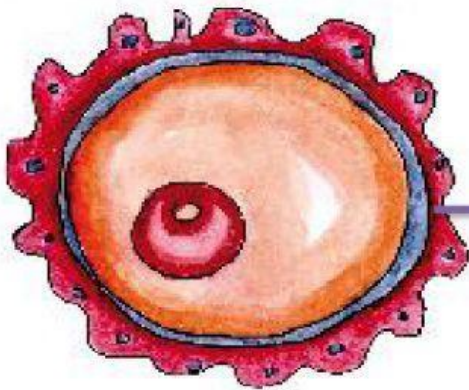
ÓVULO	ESPERMATOZOIDE
-------	----------------

3.- Ubique las partes del espermatozoide en el siguiente gráfico

Cabeza	Cuello	Cola
--------	--------	------



4.- Observe el dibujo y escriba el nombre.



5.- Observe el dibujo y arrastre el nombre.

EMBRION

EMBARAZO



6.- Una lo correcto

Espermatozoide

menstruación

óvulo

Semen