

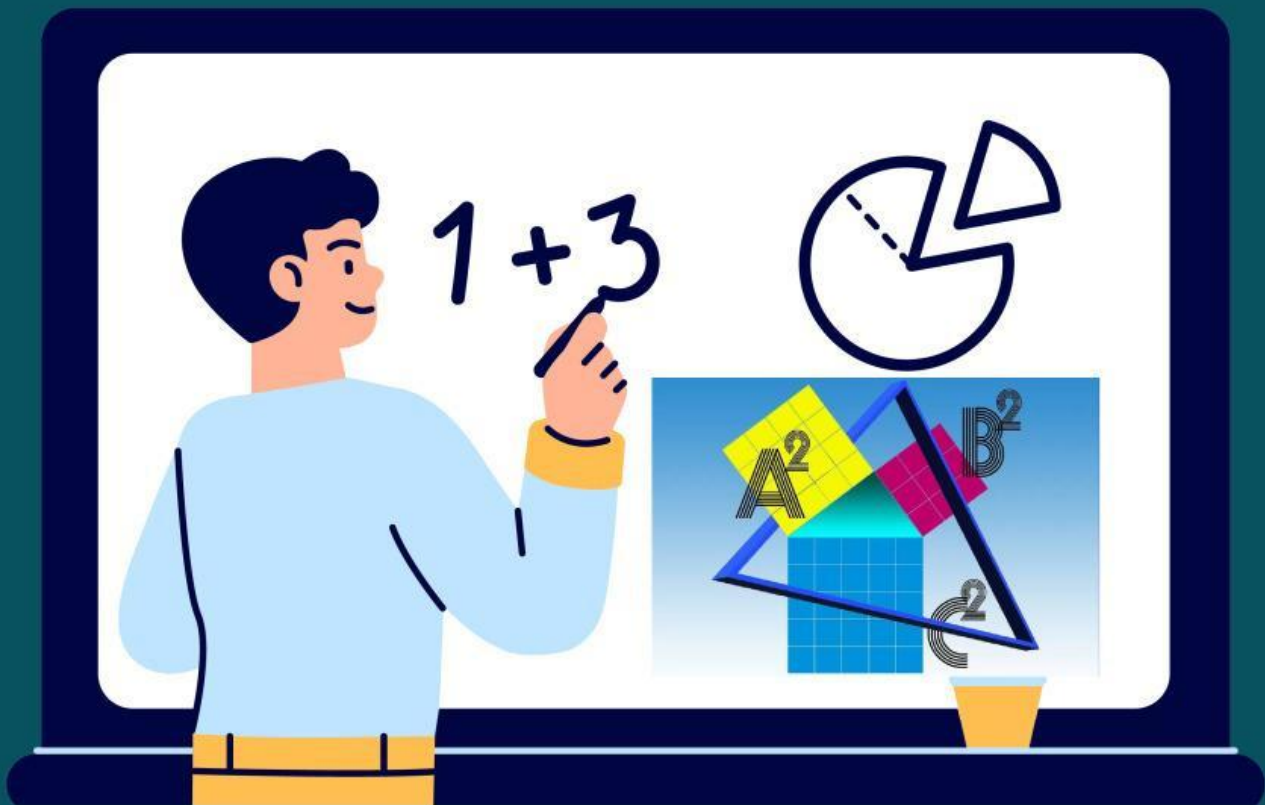


Kurikulum
Merdeka

Lembar Kerja Peserta Didik

MATEMATIKA

Materi : Pythagoras



Inquiry Learning

NAMA :

KELAS :

SMP/MTS

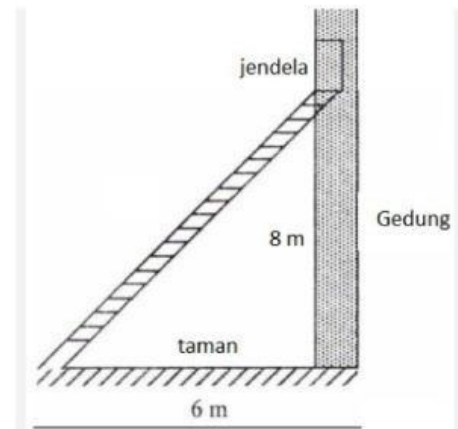
KELAS

VIII



Masalah 1

Tinggi sebuah jendela lantai 2 pada sebuah gedung kira-kira 8 meter. Di depan gedung tersebut ada sebuah taman dengan lebar 6 m . Berapakah panjang tangga minimum yang dibutuhkan agar kaki-kaki tangga tidak merusak taman tersebut?



Memahami Masalah

Diketahui:

Tinggi gedung meter

Lebar taman meter

Ditanya:

Berapa panjang tangga minimum yang dibutuhkan?

Merencanakan Pemecahan Masalah



Teorema yang digunakan untuk mencari panjang tangga minimum ialah

a dibaratkan sebagai

b dibaratkan sebagai

c dibaratkan sebagai

Sehingga rumus yang digunakan adalah:

$$\dots = \sqrt{\dots^2 + \dots^2}$$





Melaksanakan rencana pemecahan masalah

$$\dots = \sqrt{\dots^2 + \dots^2}$$

$$\dots = \sqrt{\dots^2 + \dots^2}$$

$$\dots = \sqrt{\dots + \dots}$$

$$\dots = \sqrt{\dots}$$

$$\dots = \dots$$

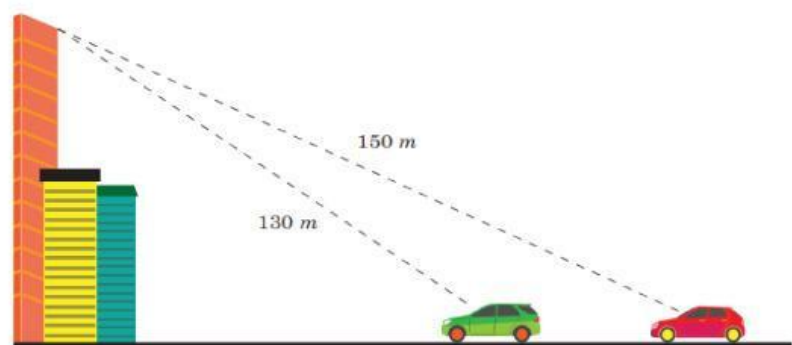
Menafsirkan Hasil



Jadi, panjang tangga minimum yang dibutuhkan agar kaki-kaki tangga tidak merusak taman tersebut adalah meter.

MASALAH 2

Wanda berada di lantai atas gedung paling tinggi yang memiliki tinggi bangunan 120 meter.



Dia melihat mobil berwarna hijau dan mobil berwarna merah. Jika gedung tempat Wanda berada terletak segaris dengan kedua mobil, maka jarak mobil hijau dan mobil merah adalah ...





Memahami Masalah

Diketahui:

Tinggi gedung meter

Jarak pandang ke mobil merah meter

Jarak pandang ke mobil hijau meter

Ditanya:

Berapakah jarak mobil hijau dan mobil merah?

Merencanakan Pemecahan Masalah



Untuk mengetahui jarak antara mobil hijau dan mobil merah, maka terlebih dahulu perlu mengetahui jarak gedung ke masing-masing mobil.

Melaksanakan rencana pemecahan masalah

Mobil merah

$$\dots = \sqrt{\dots^2 - \dots^2}$$

$$\dots = \sqrt{\dots^2 - \dots^2}$$

$$\dots = \sqrt{\dots}$$

$$\dots = \dots$$

Mobil hijau

$$\dots = \sqrt{\dots^2 - \dots^2}$$

$$\dots = \sqrt{\dots^2 - \dots^2}$$

$$\dots = \sqrt{\dots}$$

$$\dots = \dots$$

Jarak antar mobil = meter - meter = meter

Manafsirkan Hasil

Jadi, jarak antara mobil hijau dan mobil merah adalah ... meter.