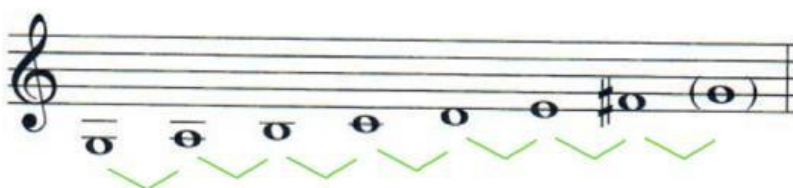


1. Sitúa los tonos y semitonos de la escala de Do M.



2. Ahora haz lo mismo con la de Sol M.



3. Completa el cuadro escribiendo la nota correspondiente:

ESCALA	TÓNICA I	DOMINANTE V	SENSIBLE VII
DO M	<input type="text"/>	<input type="text"/>	<input type="text"/>
SOL M	<input type="text"/>	<input type="text"/>	<input type="text"/>

4. Coloca los sostenidos según su **orden** de aparición en la armadura:



si# fa# re# sol# mi# la# do#