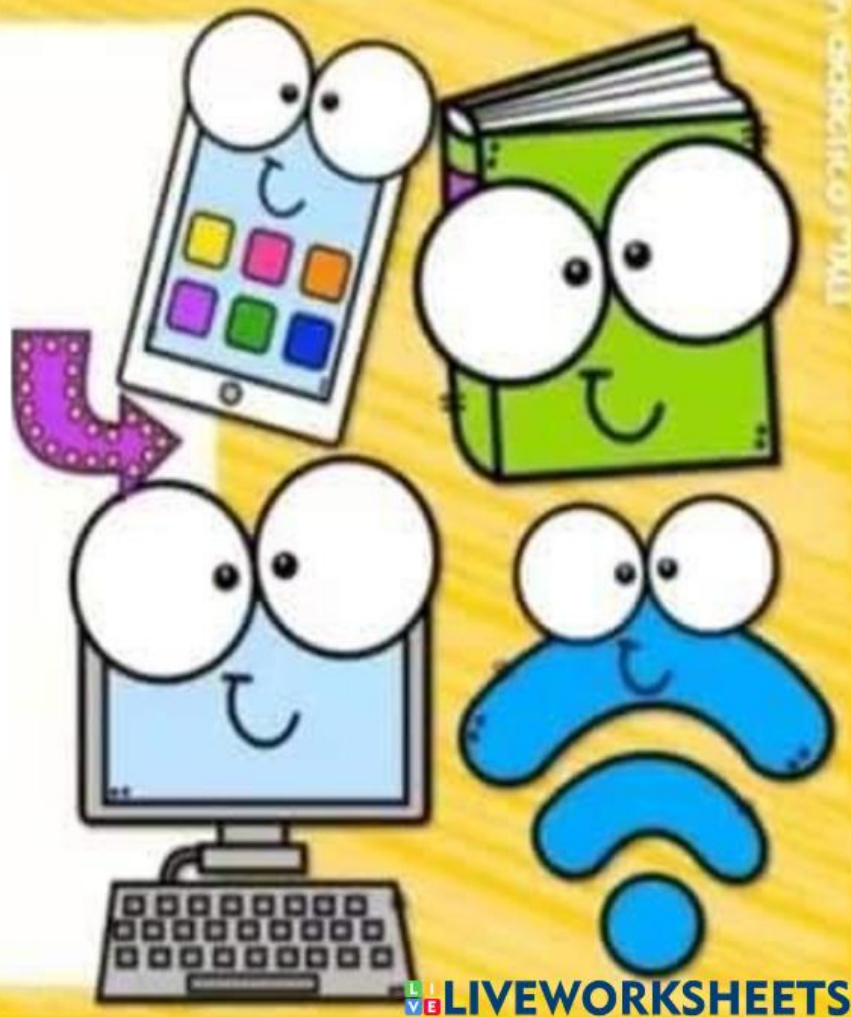


Prácticas

Las siguientes actividades son prácticas realizadas en el segundo trimestre, mismas que ya fueron revisadas y calificadas dentro del salón de clases.



PRACTICA



Practica: Escribe el siguiente texto e inserta una imagen desde Archivo. Coloca la imagen a un lado del texto como se muestra en la siguiente imagen.

Una nueva ciencia

La **informática** es la ciencia y técnica que se dedica al tratamiento automático de la información mediante el uso de ordenadores. El desarrollo de la informática es bastante reciente. Los primeros ordenadores, de mediados del siglo XX ocupaban habitaciones enteras. Los ordenadores





Práctica. Crea la siguiente infografía y aplica diferentes características a las imágenes, como color, brillo, coloca las imágenes como se muestra en el ejemplo, configura la página horizontal.

mundo
primaria



PRACTICA

Elabora en Word un folleto acerca del tema “El dengue”, utiliza 2 columnas.

¿Cómo lo prevenimos?



Tapar TODOS los recipientes que contengan agua.



Evita que se acumule agua en los neumáticos o llantas viejas.



Mantener boca abajo todos los recipientes que no estemos usando y que pueden acumular agua.

DENGUE



¡Vamos a Informarnos!

PRACTICA

Elabora en Word las siguientes listas, utiliza viñetas y numeración.

LISTA CON VIÑETAS Y LISTA NUMERADA.

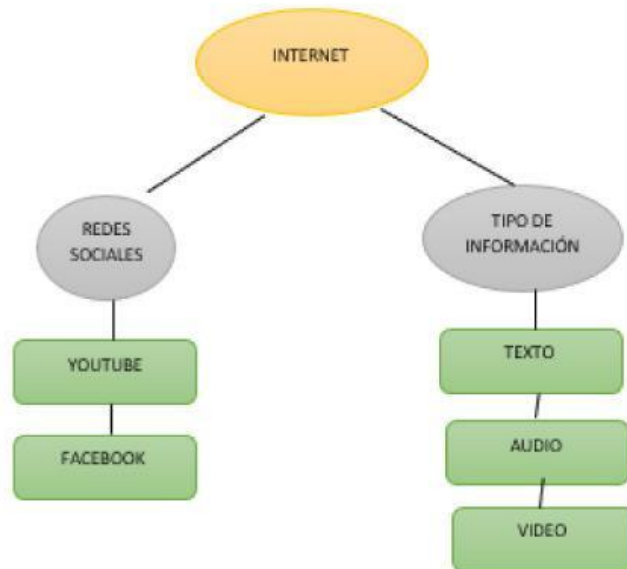
VIÑETAS.

- ✓ Lápices de colores
- ✓ Libreta
- ✓ Cuaderno
- ✓ Juego de geometría
- ✓ Pegamento de barra

1. Elefante
2. Elote
3. Escuela
4. Escalera
5. Estrella

PRACTICA

Elabora en Word el siguiente esquema, utiliza formas.





PRACTICA

Elabora en Word el siguiente esquema, utiliza la herramienta Smart Art.



PRACTICA

Buscar información en Internet, acerca de los tipos de navegadores y crea una tabla en Word con la información, como se muestra en el ejemplo

NAVEGADOR	ICONO	CARACTERISTICAS
INTERNET EXPLORER		Es uno de los navegadores mas difundidos, atreves de el cual es posible visualizar las paginas o sitios web
GOOGLE CHROME		Fue diseñado para ser mas rápido en la escritura como para cargar paginas web t ejecutar aplicaciones

PRACTICA

Buscar información en Internet:

1. Investiga en Internet la definición de procesador de texto.
2. Cambia el formato del texto.
3. Cambia el color de la página.
4. Agrega un borde a la página.

DEFINICIÓN DE PROCESADOR DE TEXTO

El procesador de textos es una aplicación informática que permite crear y editar documentos de texto en una computadora, tiene varias herramientas que permite cambiar el formato de la letra e insertar imágenes.



Practica: Elabora el siguiente tríptico en el procesador de texto.

- Configura la página horizontal
- Inserta 3 columnas y línea de separación entre columnas
- Aplica el tipo de fuente que más te guste
- Puedes incluir cuadros de texto con color o bien aplicar color a la fuente.
- Inserta las imágenes de tu memoria USB

LAS PLANTAS

Las plantas son seres vivos porque nacen, crecen, se alimentan, se reproducen y mueren.



PARTES DE LA PLANTA

Las partes de una planta son:
Raíz, tallo, hojas, flores y frutos.

LA RAÍZ

Es la parte de la planta que crece bajo la tierra.

Tiene dos funciones:

- > Sirve de soporte a la planta.
- > Busca alimento.



TALLO

El tallo es la parte de la planta que crece en sentido contrario de la raíz. De él salen las ramas o tallos secundarios, las hojas, las flores y los frutos.

- > Soporta el resto de la planta.
- > Conduce la savia por los vasos leñosos y liberianos.
- > Forma y almacena la madera.

HOJA

Son los órganos vegetales que sirven a la planta para respirar y para verificar la función cloroflica. Las hojas nacen en el tallo o en las ramas; son generalmente de color verde.

Partes de la hoja

- > El limbo
- > Los nervios
- > El pecíolo





Practica: Escribe el siguiente texto y aplica texto WordArt en el título.

La ciudad: Medio Ambiente

Los principales problemas medioambientales de las grandes "urbes" se pueden clasificar en los siguientes grupos:

- ✓ Los residuos urbanos
- ✓ El ruido

Los residuos urbanos.

Las modernas ciudades urbanas producen un gran volumen de residuos difíciles de reciclar, en un principio no sólo por su composición, sino también por su cantidad.

El ruido

El ruido provoca estrés, ansiedad, irritabilidad, aumento de la frecuencia respiratoria, disminución de la capacidad de concentración e incluso dolor de cabeza.



PRACTICA

Inserta formas para realizar el siguiente dibujo, puedes seleccionar diferente estilo de relleno

