

# LKPD

Lembar Kerja Peserta Didik

**CAHAYA**



Kelompok : \_\_\_\_\_

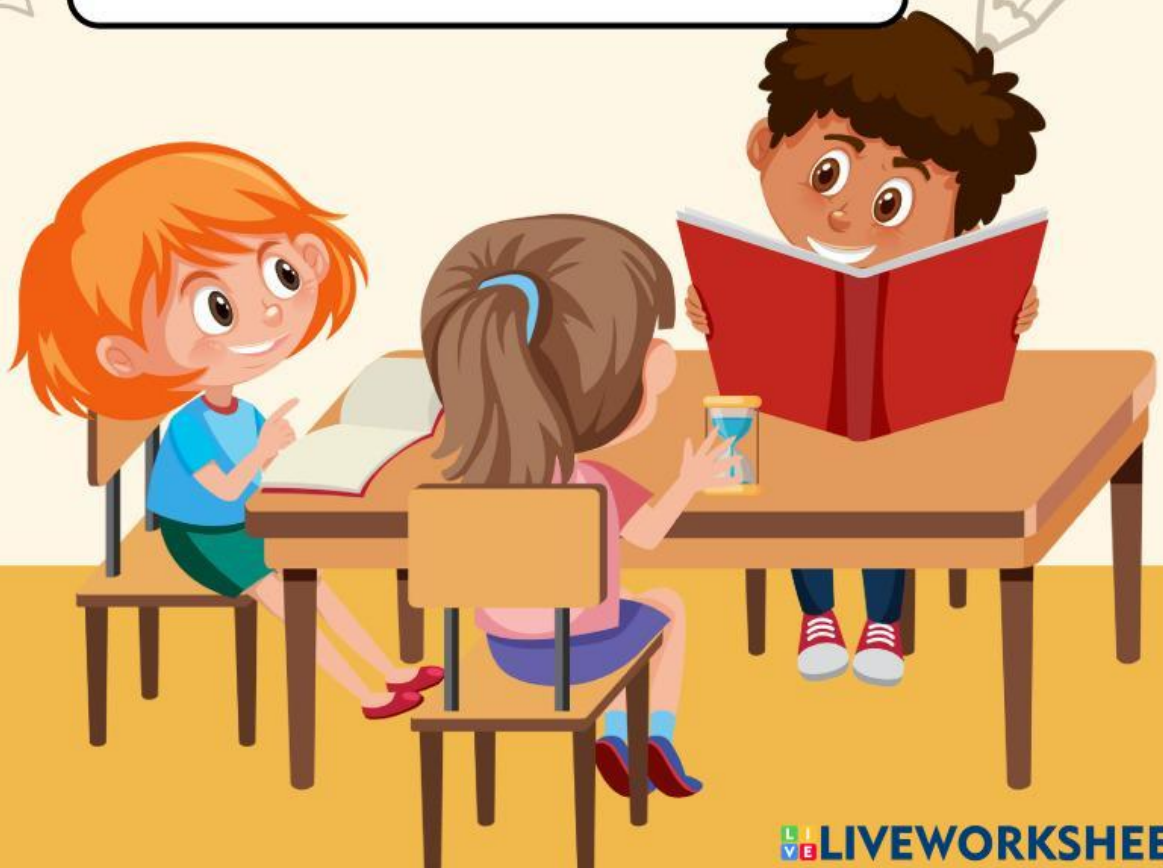
Anggota :

\_\_\_\_\_

\_\_\_\_\_

\_\_\_\_\_

\_\_\_\_\_



## Petunjuk Penggunaan

1. Buka link atau Scan QR-Code berikut, untuk akses menuju praktikum virtual.



[https://phet.colorado.edu/sims/html/bending-light/latest/bending-light\\_all.html](https://phet.colorado.edu/sims/html/bending-light/latest/bending-light_all.html)

2. Pilih opsi **More Tools**



### KEGIATAN 1

1. Apakah kita dapat melihat benda pada kondisi gelap tanpa adanya cahaya?

2. Pada kondisi bagaimana kita dapat melihat benda?

3. Pernahkah kalian bercermin? Bagaimana kita bisa melihat diri kita di cermin tersebut?

## Petunjuk Penggunaan

4. Dengan menggunakan PhET Simulation, variasikan sudut sinar datang dan sajikan dalam tabel berikut!

No	Sudut datang (i)	Sudut pantul (r)
1		
2		
3		

5. Berdasarkan percobaan yang sudah kalian lakukan, bagaimana kesimpulan dari sudut datang sinar dengan sudut pantul sinar?

## KEGIATAN 2

Perhatikan gambar berikut



1. Berdasarkan gambar tersebut, fenomena apa yang terjadi?

2. Mengapa fenomena tersebut dapat terjadi? Jelaskan

3. Dengan menggunakan PhET Simulation, variasikan sudut sinar datang dan lihat sudut bias yang dihasilkan, serta variasikan medium dan sajikan dalam tabel berikut!

No	Indeks bias medium 1 (udara)	sudut datang (i)	indeks bias medium 2 (kaca)	Sudut bias (r)
1				
2				
3				

5. Berdasarkan percobaan yang sudah kalian lakukan, bagaimana kesimpulan yang dapat ditarik dari percobaan tersebut!

### KEGIATAN 3

Perhatikan fenomena berikut!



1. Berdasarkan gambar, apa fenomena yang terjadi?

2. Bagaimana fenomena tersebut dapat terjadi? Jelaskan