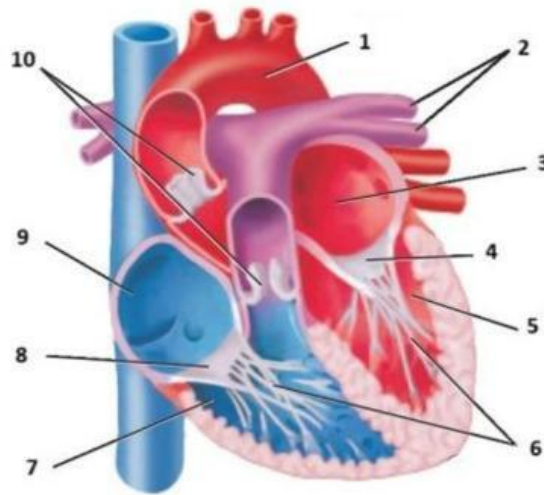


Система кровообігу. Серце

Аркуш 2

Завдання 1. Підпишіть позначені цифрами структури серця.



1	–
2	–
3	–
4	–
5	–
6	–
7	–
8	–
9	–
10	–

Завдання 2. Вставте пропущені терміни в текст.

Стінка серця складається з трьох оболонок: зовнішньої (), середньої () і внутрішньої (). Епікард огортає серце , а ендокард вистилає його поверхню. Вони утворені тканиною, вкриті одношаровим епітелієм , або власне серцевий м'яз, утворений серцевою тканиною. У різних частинах серця міокард має різну товщину. Міокард шлуночків є за міокард передсердь. Це зумовлено тим, що шлуночки виконують більшу роботу з перекачування крові порівняно з передсердями. Особливо товстою є стінка шлуночка (9–11 мм).