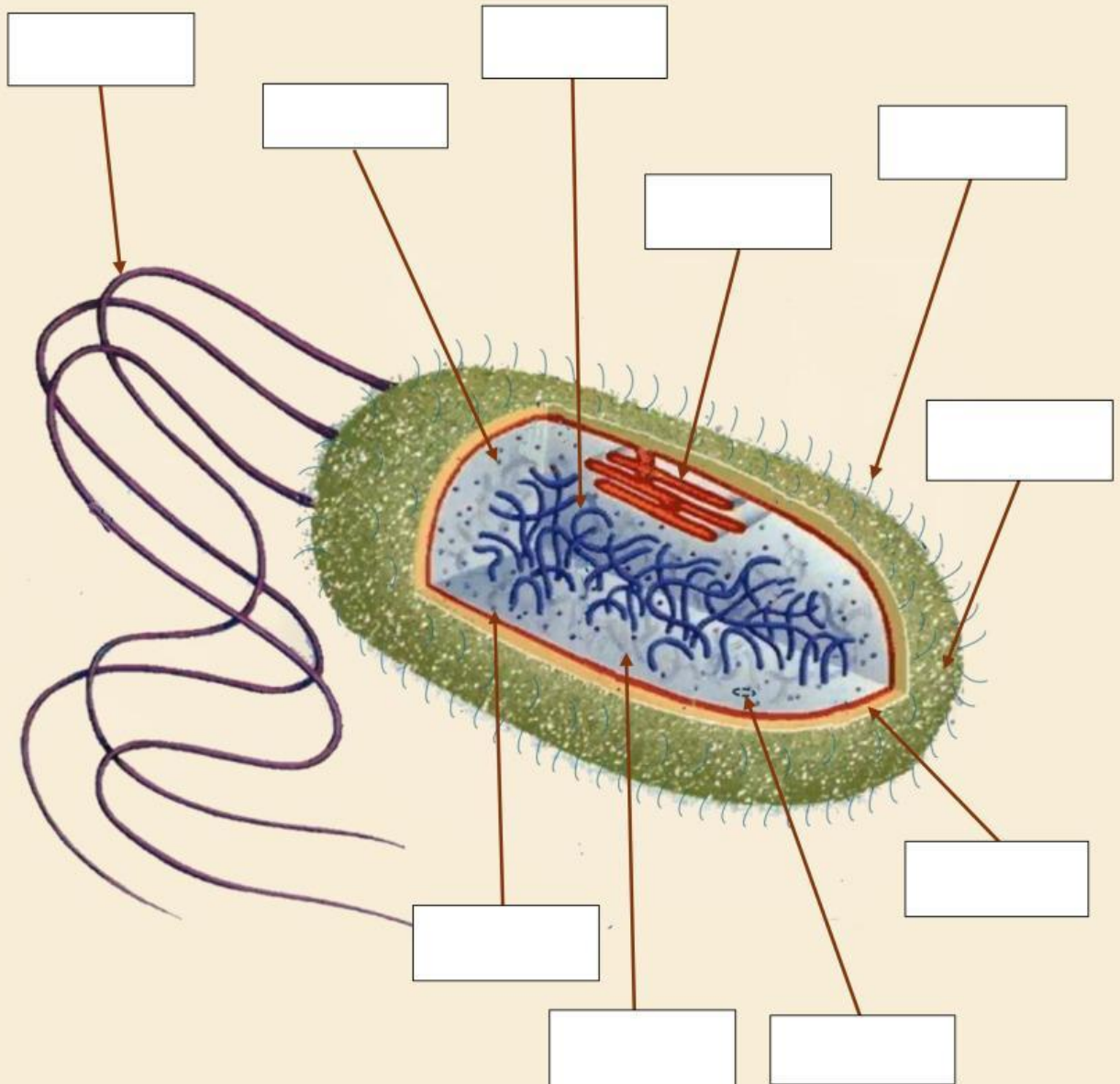


**Instrucciones:** Arrastra las etiquetas que se encuentran en la parte de abajo y colócalas en el lugar correspondiente del esquema de la célula. Al terminar indica el tipo de célula.



Cápsula

Citoplasma

Cromatina

Flagelo

Membrana celular

Mesosoma

Pared celular

Pili

Plásmido

Ribosoma

Tipo de célula: