

¿ARRIBA O ABAJO?

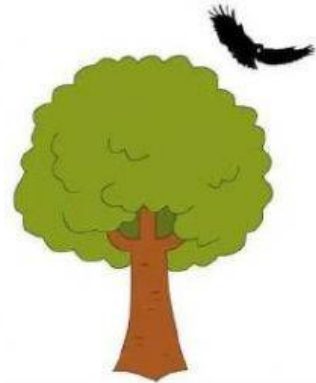
LA TORTA
ESTÁ ARRIBA
DE LA MESA



EL HADA ESTÁ
DEBAJO DE LA
SILLA



EL PAJARO
ESTÁ DEBAJO
DEL ÁRBOL



LA MUÑECA
ESTÁ ARRIBA
DE LA MESA

