



TEMA 3: El desarrollo del esquema corporal

1. Relaciona las siguientes definiciones y características del esquema corporal con el autor que las enuncia.

- **Le Boulch**

- **Wallon**

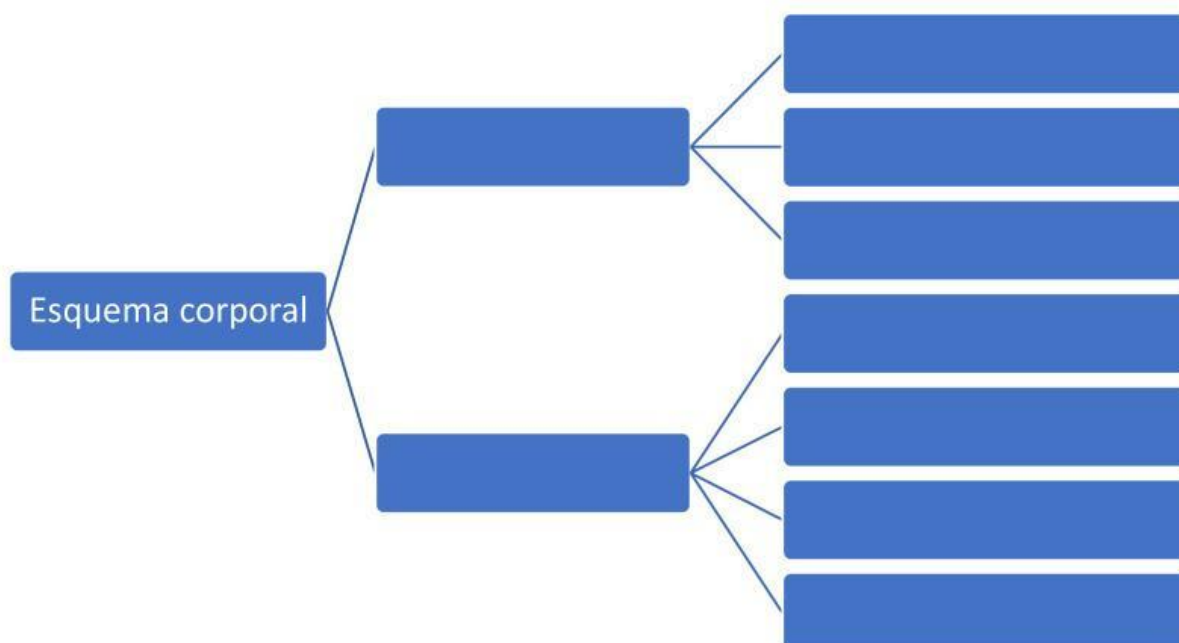
- **Ballesteros**

- **Legido**

- **Coste**

- Es el resultado de la experiencia del cuerpo, de la cual el individuo toma poco a poco conciencia, y la forma de relacionarse con el medio a través de sus propias posibilidades.
- El resultado y la condición de las relaciones precisas entre el individuo y su medio.
- Conocimiento inmediato de nuestro cuerpo que se forma a partir de la interrelación de sus partes y, sobre todo, de su relación con el espacio y los objetos que lo rodean.
- Es la imagen tridimensional en reposo y movimiento que el individuo tiene de los segmentos de su cuerpo.
- Es el pilar sobre el cual el niño construirá el resto de aprendizajes.

2. ¿Qué factores determinan el esquema corporal? Arrastra y completa el esquema.



Elementos que inciden en el desarrollo motor

Experiencias motrices

Medio en el cual se desarrolla el niño

Representación que el niño tenga de sí mismo

Personas con las que se relaciona

Relación con el SN

Maduración del SN y desarrollo cerebral

Maduración nerviosa

Relación entre los objetos y el medio con él

3. Cuáles son las funciones y sensaciones a partir de las cuales se desarrolla el esquema corporal?

- Hacen referencia a aquellos estímulos o sensaciones que provienen de los órganos internos del propio cuerpo humano y que nos dan información sobre sus necesidades fisiológicas primarias: sueño, hambre, excitación, dolor... Las primeras vivencias sobre su propio cuerpo que tiene una persona están relacionadas con las acciones relacionadas con la alimentación y con las funciones excretorias.

- Hacen referencia a aquellos estímulos o sensaciones que provienen del exterior y que los niños detectan gracias a los sentidos. Las manos y el sentido del tacto constituyen elementos de exploración que serán nexo de unión entre mundo interno y el mundo externo.
- Hacen referencia a aquellas sensaciones percibidas sobre la posición y situación de las partes de nuestro cuerpo respecto a otras y respecto del exterior. Esta información permitirá que el niño vaya adquiriendo nuevas destrezas motoras y adoptando, cada vez, posiciones más complejas, descubriendo, poco a poco, su imagen total.

4. Busca en la sopa de letras los elementos que componen el esquema corporal.

Elementos del esquema corporal

P	X	B	R	D	K	J	Y	S	C	B	R	C	E
Y	O	K	X	J	U	W	P	D	P	K	E	L	O
D	M	S	K	C	A	N	Y	A	J	H	S	A	P
S	S	Q	T	J	P	G	E	P	C	R	P	T	A
E	U	W	L	U	K	Q	Q	G	X	E	I	E	S
P	S	F	D	L	R	C	U	L	K	L	R	R	N
L	W	Z	B	V	G	A	I	K	D	A	A	A	T
H	M	N	Y	Q	R	D	L	S	W	J	C	L	K
W	T	J	O	Y	X	O	I	C	F	A	I	I	N
D	R	O	F	P	D	A	B	B	I	C	Ó	D	G
Z	Q	U	N	I	S	S	R	N	P	I	N	A	T
Z	K	R	I	O	T	S	I	R	M	Ó	O	D	R
J	D	T	J	Y	G	O	O	Z	Y	N	V	V	H
E	Q	P	P	P	X	R	M	G	I	V	O	S	S