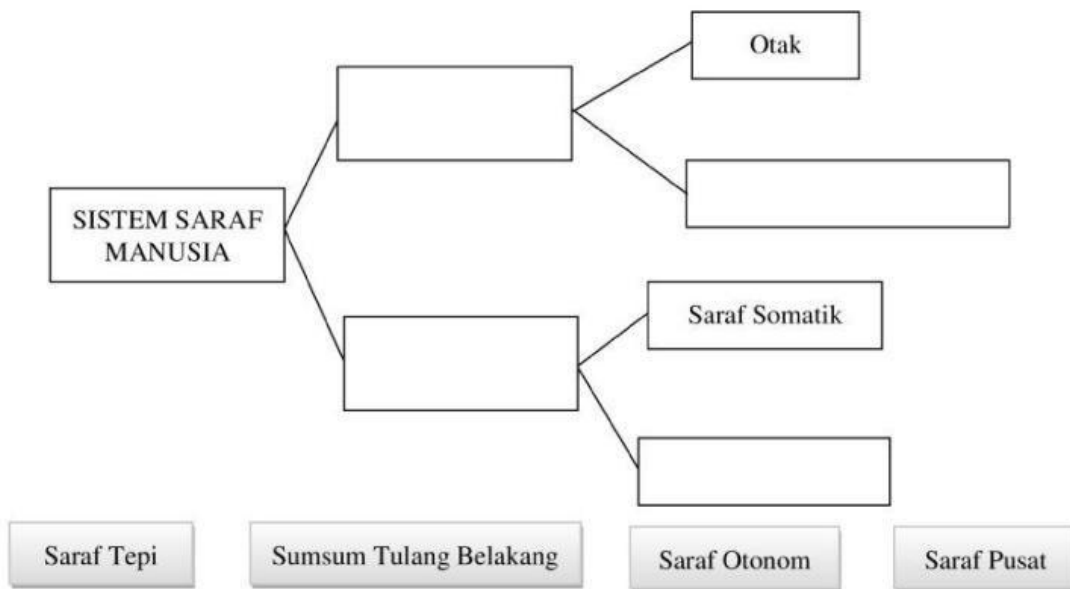


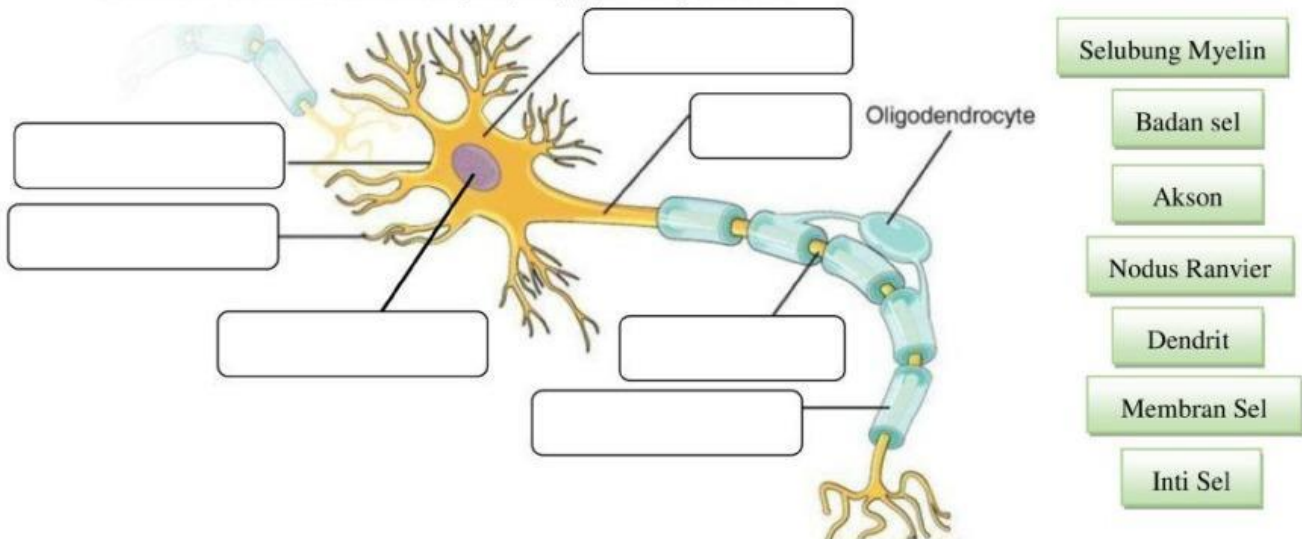
LKPD Sistem Saraf Manusia

NAMA/ KELAS : _____ / _____

1. Lengkapi skema berikut dengan menarik (*drag*) istilah yang tersedia dan meletakkannya (*drop*) pada skema!



2. Lengkapi gambar sel saraf berikut dengan menarik (*drag*) nama bagian yang tersedia dan meletakkannya (*drop*) pada gambar!



3. Identifikasilah jenis neuron (sel saraf) berdasarkan fungsinya!

- a. Berfungsi menghubungkan sel saraf satu dengan yang lainnya
- b. Berfungsi menerima rangsangan dari alat indera
- c. Berfungsi menghantarkan impuls/rangsangan dari saraf pusat ke alat indera

4. Hubungkan bagian-bagian otak dengan fungsinya, dengan cara menarik garis!

| Bagian Otak | Fungsi |
|--|---|
| Otak Besar (<i>Serebrum</i>) | ➤ Berkaitan dengan pengaturan fungsi tubuh dan metabolisme |
| Otak Tengah (<i>Mesensefalon</i>) | ➤ Mengatur denyut jantung, menyempitkan pembuluh darah, melakukan gerak menelan, batuk, bersendawa serta muntah |
| Otak Depan (<i>Diensefalon</i>) | ➤ Pusat pengendali kegiatan yang disadari, seperti berpikir, mengingat, berbicara dan bergerak. |
| Otak Kecil (<i>Serebellum</i>) | ➤ Pusat refleks mata dan otot |
| Sumsum Lanjutan (<i>Medulla Oblongata</i>) | ➤ Sebagai pusat keseimbangan |

5. Jawablah pertanyaan-pertanyaan berikut dengan meng-klik jawaban yang benar!

- 1) Bagian sistem saraf yang bertanggung jawab atas pengaturan refleks otomatis seperti menarik tangan dari suatu objek panas adalah:
A. Sistem saraf di otak
B. Sistem saraf di sumsum tulang belakang
C. Sistem saraf otonom
D. Sistem saraf somatik
- 2) Sistem saraf simpatis dan parasimpatis merupakan bagian dari sistem saraf:
A. Pusat
B. Somatik
C. Otonom
D. Perifer
- 3) Struktur yang menghubungkan otak dengan sumsum tulang belakang adalah:
A. Pons
B. Medulla oblongata
C. Corpus callosum
D. Nervus spinalis
- 4) Bahan kimia yang dilepaskan oleh sel saraf untuk mengirimkan sinyal ke sel saraf lainnya disebut:
A. Hormon
B. Enzim
C. Neurotransmitter
D. Antibodi
- 5) Bagian sistem saraf yang bertanggung jawab atas pengaturan refleks otomatis seperti menarik tangan dari suatu objek panas adalah:
A. Sistem saraf di otak
B. Sistem saraf di sumsum tulang belakang
C. Sistem saraf otonom
D. Sistem saraf somatik
- 6) Sistem saraf yang berfungsi menghubungkan sistem saraf pusat dengan organ-organ tubuh adalah:
A. Sistem saraf Pusat
B. Sistem saraf perifer
C. Sistem saraf otonom
D. Sistem saraf somatik
- 7) Pertemuan antara ujung akson suatu neuron dan dendrit neuron yang lain adalah:
A. Neurotransmitter
B. Neuron motorik
C. Neuron sensorik
D. Sinapsis