

HASIL SENSUS PENDUDUK 2020

Berita Resmi Statistik No. 07/01/Th. XXIV, 21 Januari 2021

**Jumlah Penduduk Indonesia
Hasil SP2020**
(September 2020)



Komposisi Penduduk Indonesia

270,20 Juta Jiwa

Bertambah 32,56 juta jiwa
dibandingkan SP2010

Laju Pertumbuhan Penduduk
per Tahun, 2010-2020

1,25%

Melambat dibandingkan
periode 2000-2010
yang sebesar **1,49%**

Penduduk Usia Produktif
(15-64) Tahun

70,72%

Indonesia masih dalam
masa bonus demografi

Persentase
Penduduk Lansia

9,78%

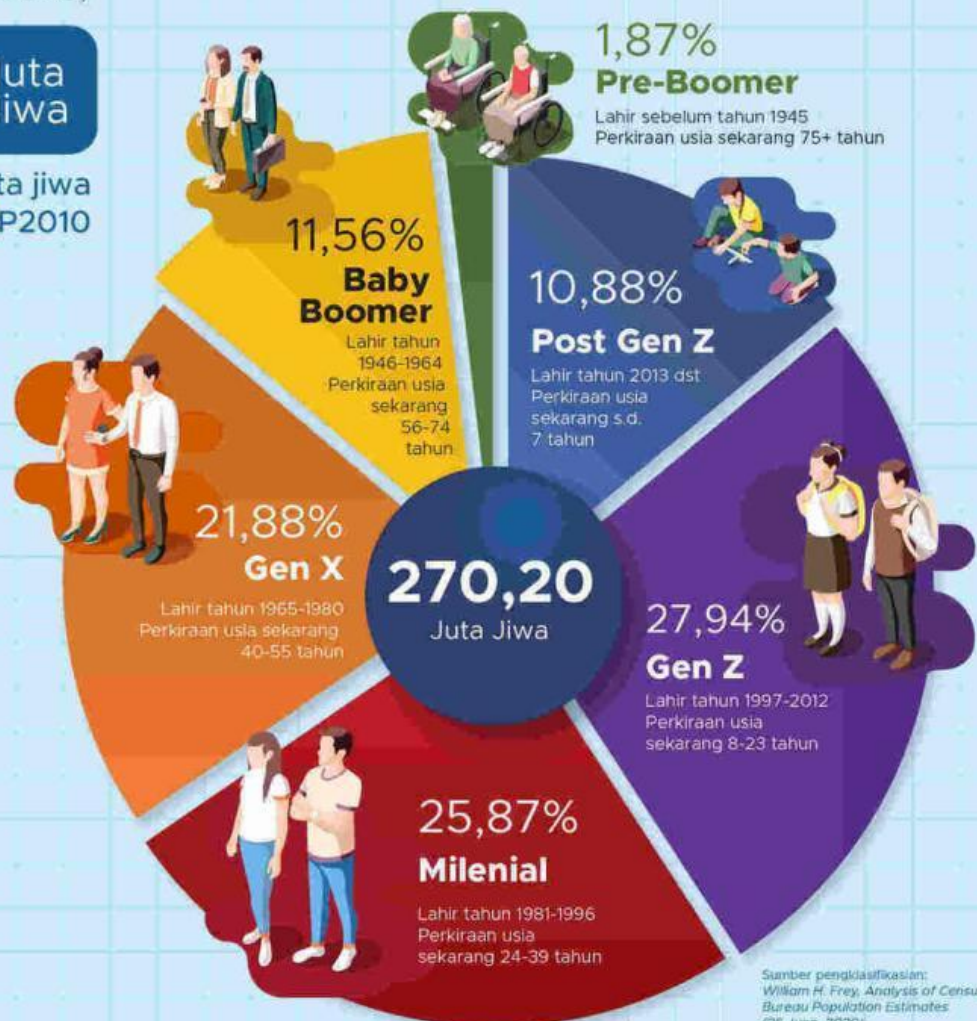
Naik dibandingkan tahun 2010
yang sebesar **7,59%**



Rasio jenis Kelamin

102

Terdapat 102 penduduk laki-laki
untuk setiap 100
penduduk perempuan



Sumber pengklasifikasian:
William H. Frey, Analysis of Census
Bureau Population Estimates
(25 June, 2020)

**Sebaran
Penduduk
Indonesia
Menurut
Wilayah**

**Penduduk Indonesia
Masih Terkonsentrasi
di Pulau Jawa**

Dengan Luas Sebesar **7%** dari
Wilayah Indonesia, Pulau Jawa dihuni
Sebanyak **151,59** Juta Jiwa atau **56,10%**
Penduduk Indonesia

