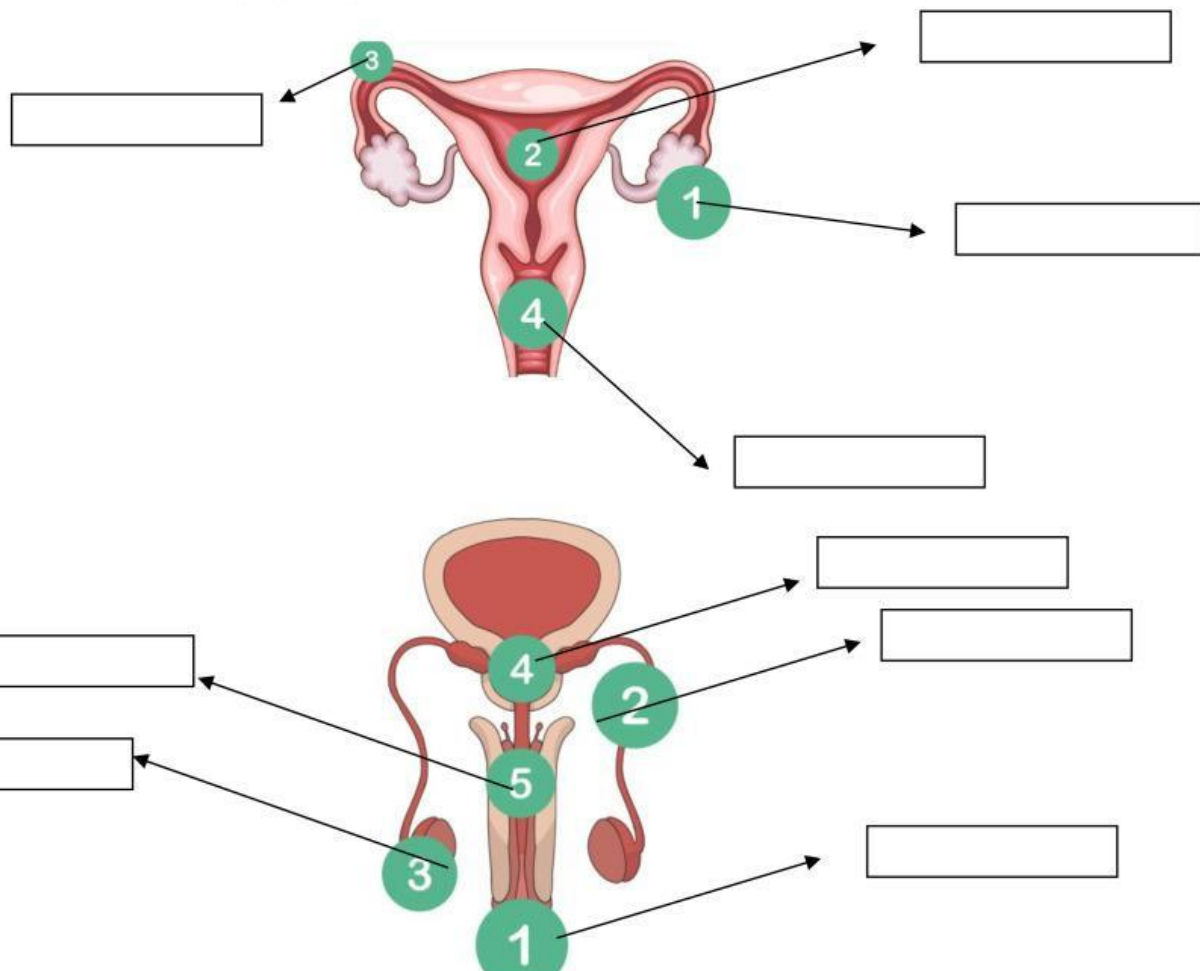


REPASO TEMA 3. LOS APARATOS REPRODUCTORES

1. Escribe las partes de los aparatos reproductores femenino y masculino.



2. Indica a que órgano corresponden las siguientes definiciones

- Es el conjunto de órganos femeninos visibles. Están formados por los labios mayores y menores que protegen al clítoris.
- Aquí se forman las células sexuales femeninas llamadas óvulos.
- Son dos órganos que están dentro de una bolsa llamada escroto.

- Es un órgano externo que rodea la uretra y esta cubierto por un pliegue llamado prepucio.

- Estos llevan a los espermatozoides desde los testículos hasta la uretra

- Es un conducto que comunica con el útero y con el exterior del cuerpo.

- Es un órgano muscular hueco que en su interior crecen los bebés

- Produce un líquido que se vacía en la uretra

3. Contesta las siguientes preguntas

- ¿Qué es la reproducción sexual?

- ¿Cuál es la función principal de los aparatos reproductores?