

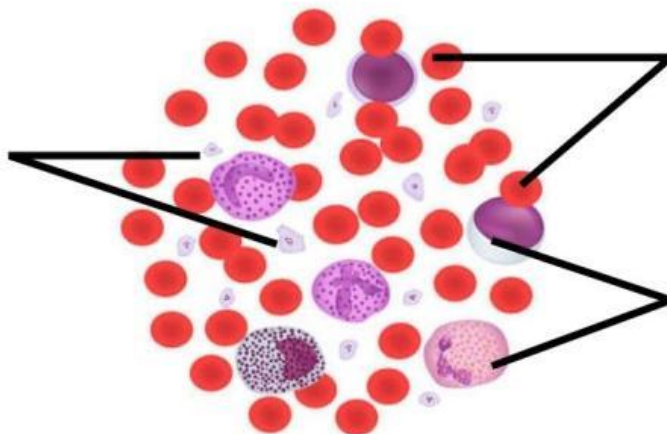
Ficha de repaso

Ejercicio 1: Completa el texto

La _____ es un tejido líquido fundamental para el transporte de sustancias en el cuerpo. Su componente principal es el _____, un líquido amarillento compuesto por un 90 % de agua y que transporta nutrientes, hormonas y _____ metabólicos. En la sangre se encuentran los _____, células encargadas de transportar _____ a las células del cuerpo gracias a una proteína llamada hemoglobina. También contiene _____, que forman parte del sistema inmunológico y nos defienden de infecciones. Además, las _____ son responsables de la coagulación, evitando hemorragias cuando se produce una herida.

Desechos, Glóbulos rojos, Glóbulos blancos, Oxígeno, Plasma, Plaquetas, Sangre,

Ejercicio 2: Identifica células sanguíneas en el dibujo



Ejercicio 3: Identifica células sanguíneas al microscopio

