



Kampus
Merdeka
INDONESIA JAYA

E-LKPD

Elektronik Lembar Kerja Peserta Didik

FASE B

BAB 6 "AKU BAGIAN DARI
MASYARAKAT



KELAS III
SEMESTER 2

LIVEWORKSHEETS



Kampus
Merdeka
INDONESIA JAYA



E-LKPD

Elektronik Lembar Kerja Peserta Didik

TOPIK A

Kabupaten/Kota Tempat Tinggalku



 LIVEWORKSHEETS



CP, TP & ATP

TOPIK A

"KOTA/KABUPATEN TEMPAT AKU TINGGAL"



CAPAIAN PEMBELAJARAN (CP)

PESERTA DIDIK MENJELASKAN PERAN, TUGAS DAN TANGGUNG JAWAB YANG ADA DILINGKUNGAN SEKOLAH DAN DILINGKUNGAN TEMPAT TINGGALNYA. SERTA MENDESKRIPSIKAN BAGAIMANA INTERAKSI SOSIAL YANG ADA DISEKITAR SEKOLAH DAN TEMPAT TINGGALNYA. PESERTA DIDIK MENUNJUKAN LETAK KOTA/KABUPATEN DAN PROVINSI TEMPAT TINGGALNYA PADA PETA KONVESIONAL/DIGITAL.

TUJUAN PEMBELAJARAN (TP)

1. PESERTA DIDIK DAPAT MENGETAHUI NAMA KOTA/KABUPATEN TEMPAT TINGGALNYA.
2. PESERTA DIDIK DAPAT MENGENAL DAN MENGETAHUI LOGO DAN MAKNA DARI DAERAH TEMPAT TINGGALNYA.



No.



kegiatan belajar
pertemuan 1



PETUNJUK PENGUNAAN E-LKPD



1. Sebelum ananda mengerjakan latihan soal berikut, alangkah sebaiknya ananda berdoa terlebih dahulu

2. Selanjutnya ananda memahami bacaan materi pembelajaran.



3. Jawablah pertanyaan latihan soal berikut sesuai dengan perintah

4. Tanyakan kepada guru jika ananda sedang mengalami kesulitan.



finally
FINISHED

5. Setelah selesai mengerjakan, klik "finish" kemudian ananda masukan nama lengkap ananda dan judul materi pembelajaran hari ini.

Ringkasan Materi

A. Kota atau Kabupaten tempat aku tinggal

Kota dan Kabupaten

Kota dan Kabupaten adalah Wilayah yang padat penduduk dan memiliki banyak fasilitas. yang pemerintahannya terdiri atas kepala daerah yang disebut "bupati" (untuk kabupaten) atau "wali kota" (untuk kota)



Fungsi dari ibu kota/ kabupaten

Urutan tingkatan daerah dari lingkup terbesar hingga lingkup terkecil
Provinsi → Kota → Kecamatan → Kelurahan → RW → RT

1. Ibu kota sebagai pusat pemerintahan, terdapat kantor pemerintahan kota/kabupaten yang melayani warganya.
2. Ibu kota sebagai pusat pendidikan, seperti sekolah
3. Ibu kota sebagai pusat Informasi.
4. ibu kota sebagai pusat kegiatan ekonomi. umumnya di ibu kota terdapat banyak kantor perusahaan terutama perdagangan

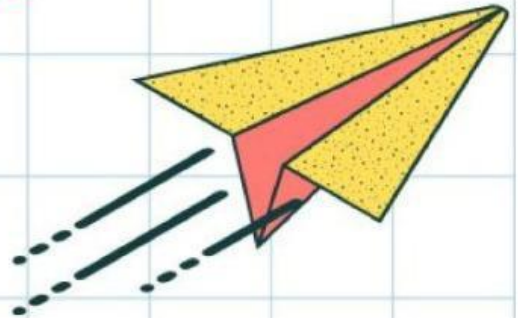
Kabupaten Dharmasraya

Kabupaten Dharmasraya adalah salah satu kabupaten di provinsi Sumatera Barat, Indonesia. Ibu kota Kabupaten Dharmasraya berada di Pulau Punjung. Kabupaten Dharmasraya dikenal juga dengan sebutan Ranah Cati Nan Tigo karena nama kabupaten ini berasal dari buku pada prasasti Padang Roco yang terletak di hulu sungai Batanghari, kompleks percandian Padangroco, nagari Siguntur, kecamatan Sitiung, kabupaten Dharmasraya, Sumatera Barat





**SIMAK YUK VIDEO
PEMBELAJARAN BERIKUT.**



 **LIVEWORKSHEETS**



A. PILIHAN GANDA

Pilihlah jawaban yang benar pada soal berikut ini dengan mengklik pada huruf a, b, c, dan d pada lembar jawaban ini!

1. Kabupaten/kota merupakan wilayah administratif yang berada di bawah.....

- a. Kecamatan
- b. Negara
- c. Provinsi
- d. Desa

2. Dibawah ini fungsi dari ibu kota, kecuali.....

- a. Pusat informasi
- b. Pusat ibadah
- c. Pusat pemerintahan
- d. Pusat pendidikan

3. Perhatikan gambar disamping inill

Warna manakah yangn menunjukan tingkat pemerintahan tertinggi dari suatu wilayah adalah.....

- a. Merah
- b. Kuning
- c. Hijau
- d. Ungu



4. Apa yang biasa ditemukan di pusat Kota.....

- a. Sawah dan ladang
- b. Gedung perkantoran dan pusat berbelanja
- c. kebun dan hutan
- d. pabrik dan industri

5. Wilayah administratif terkecil dalam sebuah kota atau kabupaten adalah.....

- a. Provinsi
- b. Negara
- c. Kecamatan
- d. kelurahan/Desa

6. Apa tugas utama dari pemerintahan daerah.....

- a. Membuat undang-undang
- b. Mengatur dan mengelola urusan daerahnya masing-masing
- c. Memilih presiden
- d. Membua kebijakan luar negeri



PILIHAN GANDA

NAMA :

KELAS :



Pilihlah jawaban yang benar pada soal berikut ini dengan mengklik pada huruf a,b,c dan d pada lembar jawaban ini



7. Arti dari kata " DHARMOTTAMA SATYA PRAJA " adalah....

- a. Berbuat yang terbaik untuk kepentingan rakyat
- b. Berbuat yang terbaik untuk kepentingan pemerintah
- c. Keberkahan
- d.. Sejahtera

8. Lukisan gunung adalah gunung Kendalisodo dengan warna hijau adalah....

- a. melambangkan persawahan
- b. melambangkan perkebunan
- c. melambangkan pabrik
- d. melambangkan rawa

9. Sebutan nama lain dari Lurah di Desa adalah...

- a. kepala desa
- b. kepada dusun
- c. rukun tetangga
- d. rukun warga

9. Lukisan "Rawa Pening" memiliki makna...

- a. perairan
- b. kawasan pabrik
- c. pembangkit tenaga listrik
- d. mengusir penjajah.

MENJODOHKAN

Tuliskan makna dari gambar yang ditunjuk oleh panah dibawah dengan menarik kata kunci yang menurut kamu benar!



DHARMOTTAMA SATYA PRAJA

warna hitam berarti pabrik

warna hijau berarti perkebunan

Lukisan gunung adalah gunung Kendalisodo

bambu runcing yang melambangkan perjuangan rakyat Kabupaten semarang dalam mengusir penjajah.