

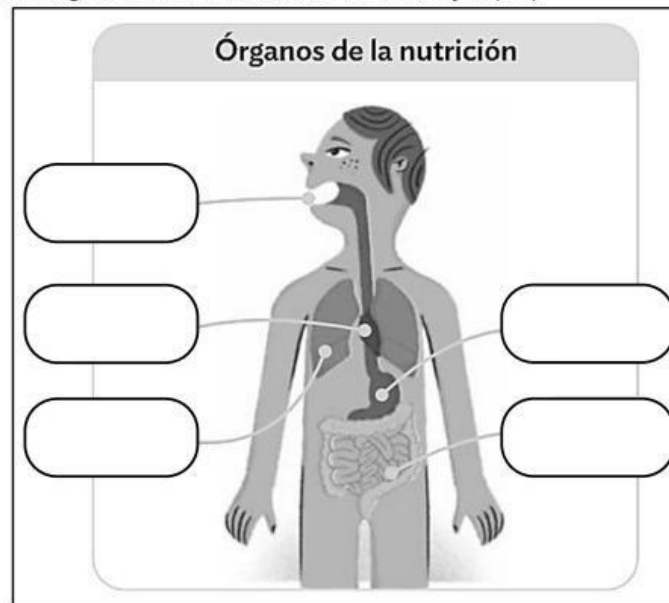
PREGUNTAS DE CONOCIMIENTO DEL TEMA 1

1. ¿Cuáles son las tres partes que tiene el cuerpo humano? (12)
2. Contesta a estas preguntas: (12)
 - a. ¿Qué partes forman el tronco y dónde está cada parte?
 - b. ¿Qué dos tipos de extremidades tenemos y qué nombre reciben?
3. ¿Qué tres grupos de órganos tenemos en el cuerpo? (13)
4. ¿Cómo se produce el movimiento de nuestro cuerpo? (14)
5. ¿Cuáles son las partes de nuestro cuerpo que forman el esqueleto? (14)
6. ¿Qué son las articulaciones y qué se puede hacer gracias a ellas? (14)
7. ¿Qué son los músculos? (15)
8. ¿Qué necesitamos para vivir las personas? (16)
9. ¿Qué ocurre durante la digestión con los alimentos? (16)
10. Contesta a estas preguntas sobre la digestión: (16)
 - a. ¿Qué ocurre en la boca cuando entran los alimentos?
 - b. ¿Qué ocurre con los alimentos en el estómago?
 - c. ¿En qué órgano los nutrientes de los alimentos pasan a la sangre?
 - d. ¿Qué pasa con los restos de los alimentos que no se aprovechan?
11. ¿Cómo se llama el tubo por el que pasa el aire desde la nariz o la boca a los pulmones? (17)
12. ¿Cuál es la etapa de la vida en la que más se crece y cambia? (18)
13. ¿En qué etapa de la vida dejamos de crecer y vamos cambiando más lentamente? (19)

14. ¿Cuáles son los cinco grupos de hábitos saludables que debemos tener para mantener nuestra salud? (20)

15. ¿Cuántas horas es conveniente dormir para despertar con energía? (21)

16. Escribe el nombre de los órganos de la nutrición en el dibujo. (13)



17. Escribe en el sitio que le corresponde los huesos y articulaciones. (14)

fémur

húmero

costillas

cúbito

rodilla

tibia

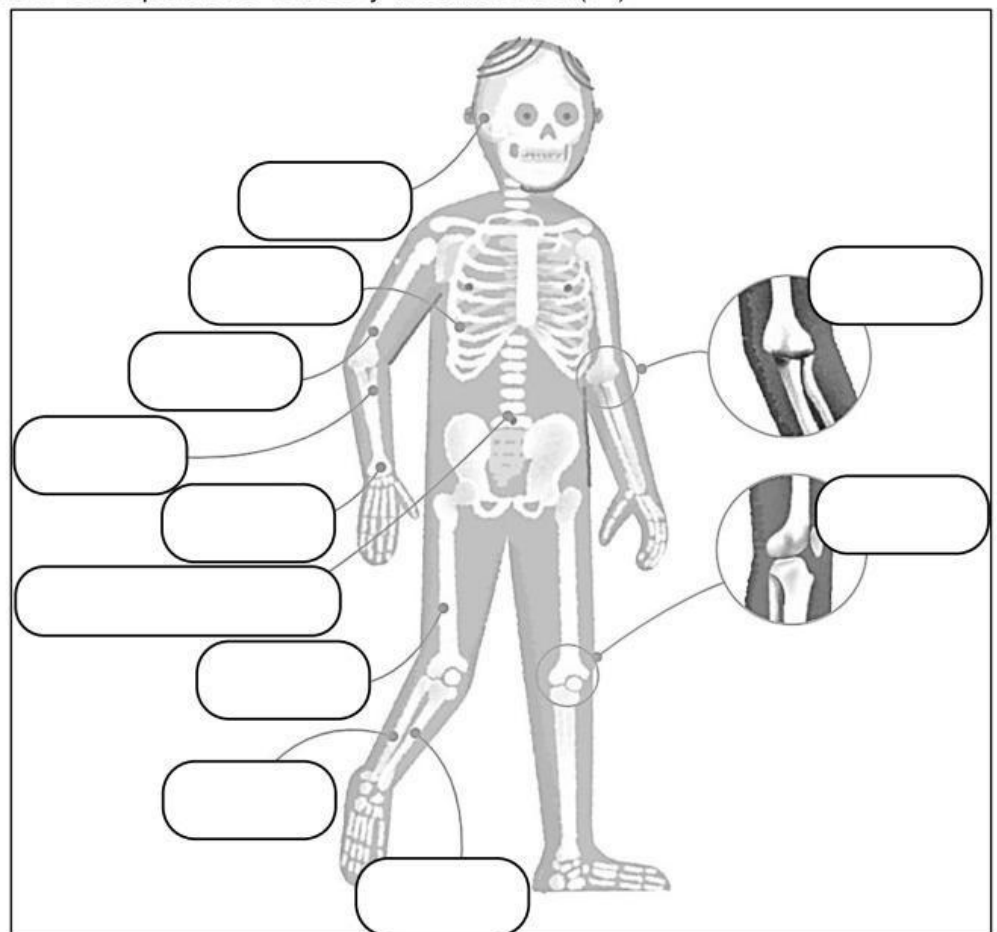
radio

codo

peroné

cráneo

columna vertebral



18. Escribe en el sitio que corresponda el nombre de estos músculos. (15)

cuádriceps

tríceps

trapecio

masetero

gemelo

bíceps
femoral

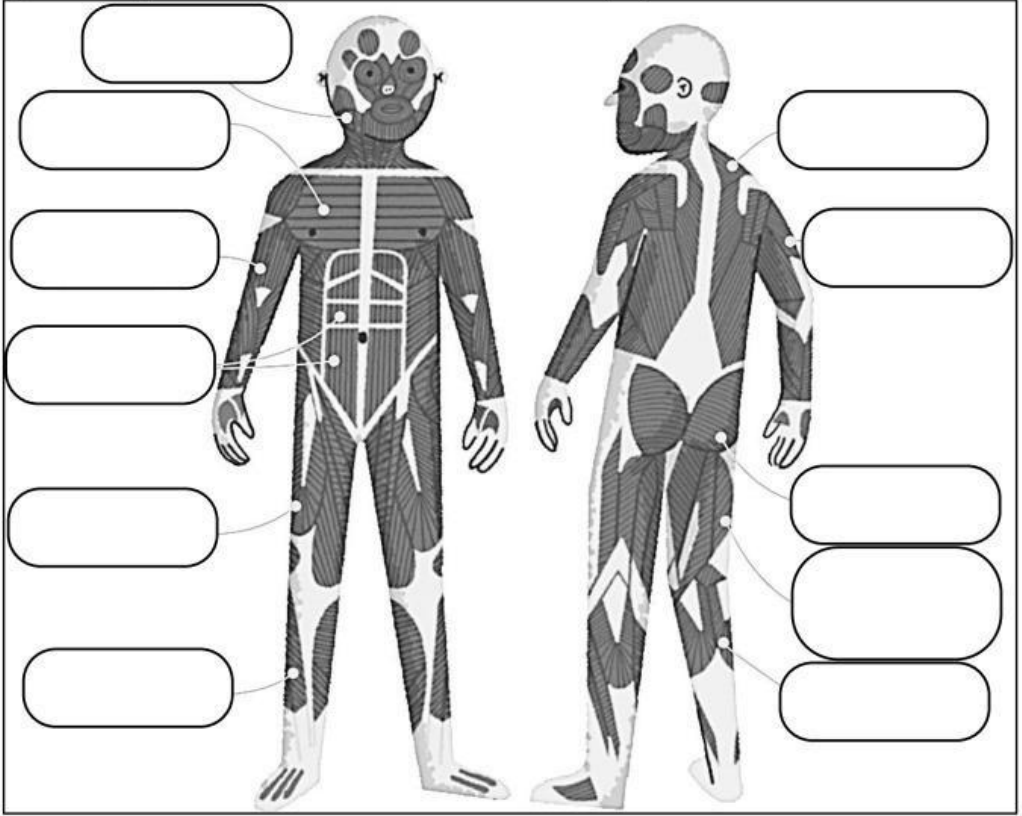
abdominales

tibial

glúteo





pectoral

bíceps



The diagram shows a human figure from the front and back. Various muscles are highlighted with different patterns. There are 15 empty boxes with lines pointing to specific muscles: 7 on the front view and 8 on the back view. The boxes are intended for the student to write the names of the muscles from the list provided on the left.

19. Escribe debajo de cada dibujo la etapa de la vida que le corresponde. (18-19)

			
<input style="width: 100%; height: 100%;" type="text"/>	<input style="width: 100%; height: 100%;" type="text"/>	<input style="width: 100%; height: 100%;" type="text"/>	<input style="width: 100%; height: 100%;" type="text"/>