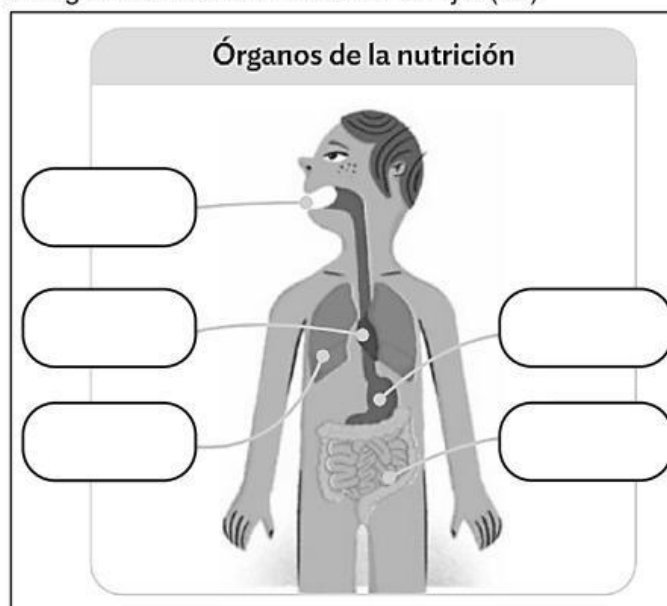
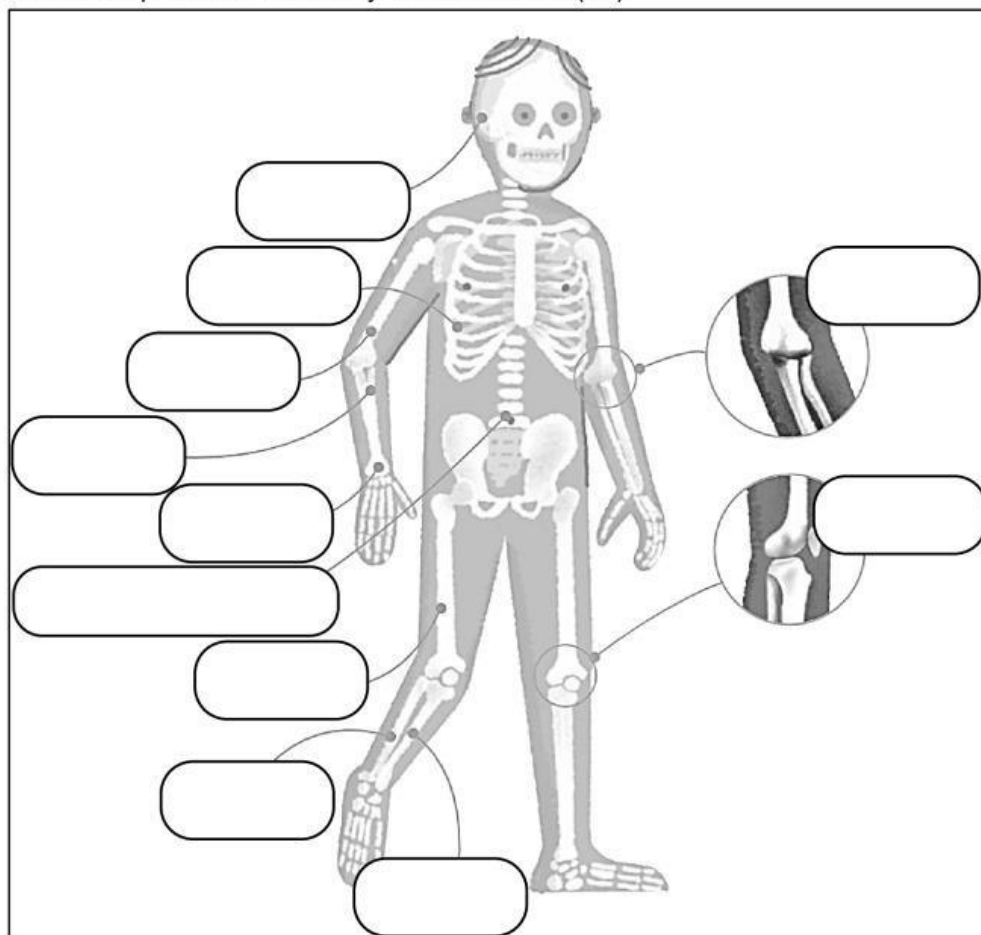


16. Escribe el nombre de los órganos de la nutrición en el dibujo. (13)



17. Escribe en el sitio que le corresponde los huesos y articulaciones. (14)

- fémur
- húmero
- costillas
- cúbito
- rodilla
- tibia
- radio
- codo
- peroné
- cráneo
- columna vertebral



18. Escribe en el sitio que corresponda el nombre de estos músculos. (15)

cuádriceps

tríceps

trapecio

masetero

gemelo

bíceps
femoral

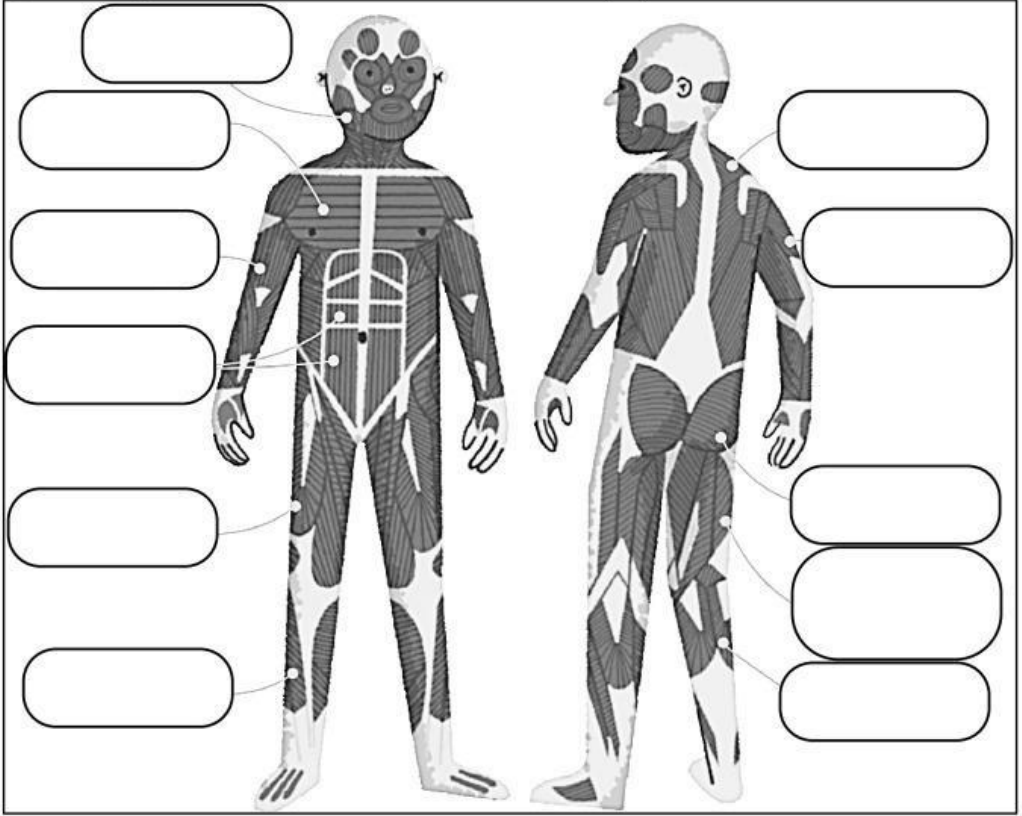
abdominales

tibial

glúteo





pectoral

bíceps



The diagram shows a human figure from the front and back. Various muscles are highlighted with different patterns. There are 15 empty boxes with lines pointing to specific muscles: 7 on the front view and 8 on the back view. The boxes are intended for the student to write the names of the muscles from the list provided on the left.

19. Escribe debajo de cada dibujo la etapa de la vida que le corresponde. (18-19)

			
<input style="width: 100%; height: 100%;" type="text"/>	<input style="width: 100%; height: 100%;" type="text"/>	<input style="width: 100%; height: 100%;" type="text"/>	<input style="width: 100%; height: 100%;" type="text"/>