

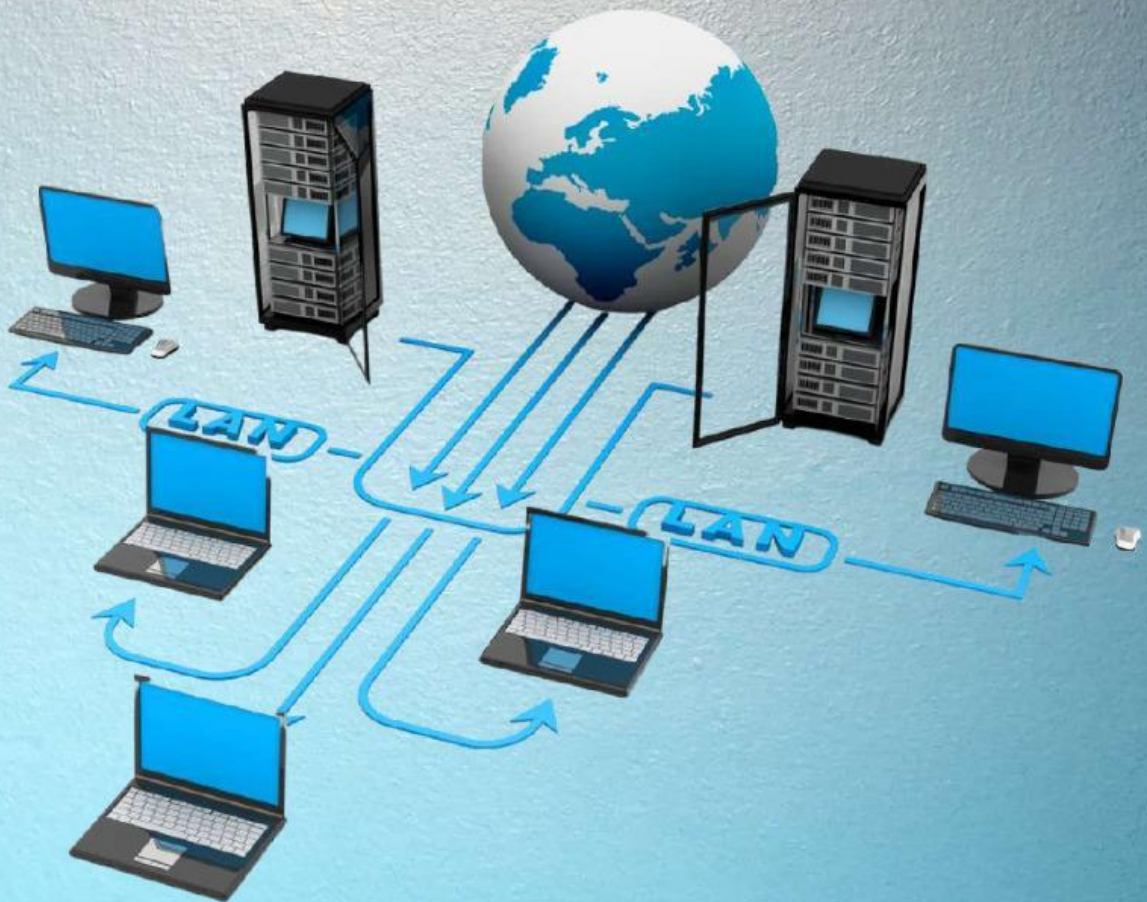


Kurikulum  
Merdeka

# LKPD

# INFORMATIKA

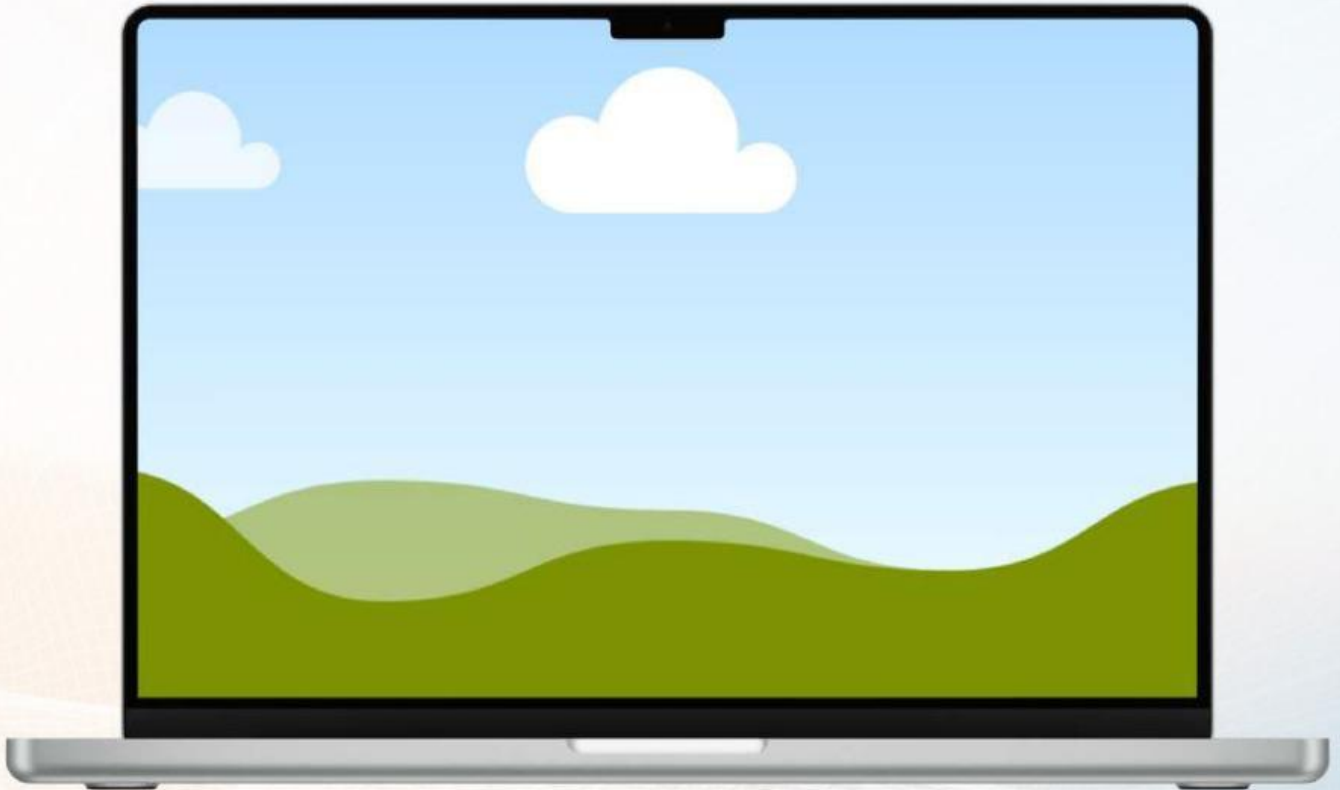
## KELAS 7



MTS PEMBANGUNAN  
JAKARTA

# Jaringan Komputer dan Internet

A. Tonton Video berikut!



B. E-modul Pembelajaran



## C. Kerjakan soal latihan berikut ini

### Soal Mencocokkan:

Cocokkan istilah di kolom A dengan definisi yang tepat di kolom B.

#### Kolom A:

1. Router
2. IP Address
3. Bandwidth
4. Cloud Computing
5. DNS

#### Kolom B:

- Identifikasi unik untuk setiap perangkat di jaringan
- Mengubah alamat IP menjadi nama domain yang mudah diingat
- Mengatur dan mengarahkan lalu lintas data antar jaringan
- Penggunaan layanan komputasi melalui internet
- Jumlah data yang dapat ditransfer dalam satu waktu

### Soal Pilihan Ganda:

**Apa yang dimaksud dengan jaringan komputer?**

- a. Kumpulan komputer yang terhubung dan dapat saling berbagi data
- b. Alat untuk mencetak dokumen
- c. Program untuk mengetik
- d. Sistem operasi komputer

**Apa yang digunakan untuk menghubungkan komputer dalam jaringan?**

- a. Mouse
- b. Monitor
- c. Kabel jaringan
- d. Printer

**Apa singkatan dari LAN?**

- a. Local Area Network
- b. Local Access Network
- c. Large Area Network
- d. Line Access Network

**Apa fungsi utama dari router dalam jaringan?**

- a. Menghubungkan komputer dengan printer
- b. Mengarahkan lalu lintas data antar jaringan
- c. Menyimpan data sementara
- d. Mengubah data menjadi suara

**Apa yang dimaksud dengan Wi-Fi?**

- a. Jaringan kabel kecepatan tinggi
- b. Jaringan nirkabel untuk mengakses internet
- c. Alat untuk mengetik cepat
- d. Perangkat penyimpanan data

**Apa singkatan dari IP dalam IP Address?**

- a. Internet Protocol
- b. Internal Process
- c. International Program
- d. Instant Print

**Apa peran dari switch dalam jaringan komputer?**

- a. Menyediakan koneksi internet
- b. Menghubungkan dan mengatur data antar perangkat dalam jaringan
- c. Mencetak dokumen
- d. Mengurangi kecepatan internet

**Manakah dari berikut ini yang merupakan protokol jaringan?**

- a. HTTP
- b. HDMI
- c. USB
- d. VGA

**Apa kepanjangan dari WAN?**

- a. Wide Area Network
- b. Wireless Area Network
- c. World Area Network
- d. Web Access Network

**Apa yang dilakukan oleh firewall dalam jaringan?**

- a. Mempercepat koneksi internet
- b. Melindungi jaringan dari akses yang tidak sah
- c. Menyimpan data pengguna
- d. Mengubah sinyal digital menjadi analog

Temukan 3 jenis jaringan komputer di tabel berikut

<b>A</b>	<b>L</b>	<b>A</b>
<b>W</b>	<b>A</b>	<b>N</b>
<b>M</b>	<b>N</b>	<b>A</b>
<b>M</b>	<b>A</b>	<b>N</b>