

ALUNNO: _____

SISTEMA SCHELETRICO

IL SISTEMA SCHELETRICO È L'INSIEME DI CIRCA 200 OSSA E SI DIVIDE IN TESTA, _____ E ARTI.

LE OSSA DELLA TESTA FORMANO LA _____,

LE CUI OSSA SONO TUTTE BEN SALDATE TRA LORO PER PROTEGGERE L' ENCEFALO: L'UNICO OSSO MOBILE È LA _____.

LE OSSA DEL TRONCO SONO FORMATE DA

- 1) _____; 2) CLAVICOLA; 3) SCAPOLA;
4) _____; 5) BACINO.

LA COLONNA VERTEBRALE HA 33 _____ DISPOSTE

UNA SULL'ALTRA, NON SALDATE TRA LORO, TRA LE QUALI C'È UN DISCO DI _____.

NELLE VERTEBRE C'È IL _____.

DALLA COLONNA VERTEBRALE PARTONO 12 PAIA DI OSSA CURVE, LE _____ CHE

FORMANO LA _____. LE OSSA HANNO IL

COMPITO DI SOSTENERE IL CORPO, PROTEGGERE GLI ORGANI INTERNI COME IL CUORE, I _____, IL MIDOLLO SPINALE, ...

PRODURRE LE CELLULE DEL SANGUE, _____ IL

CALCIO E, INSIEME AL SISTEMA _____, PERMETTERE IL

_____. NEGLI ARTI CI SONO LE OSSA LUNGHE:

_____, TIBIA, PERONE NELLA _____;

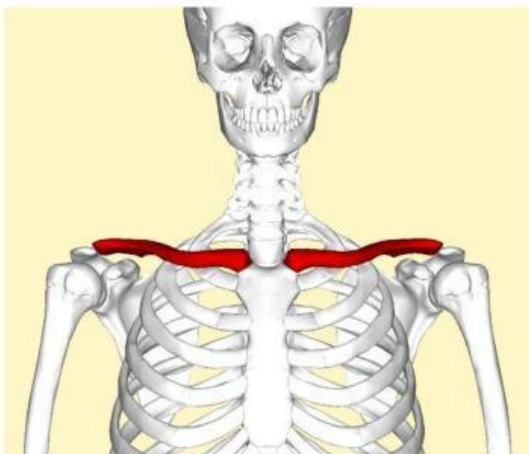
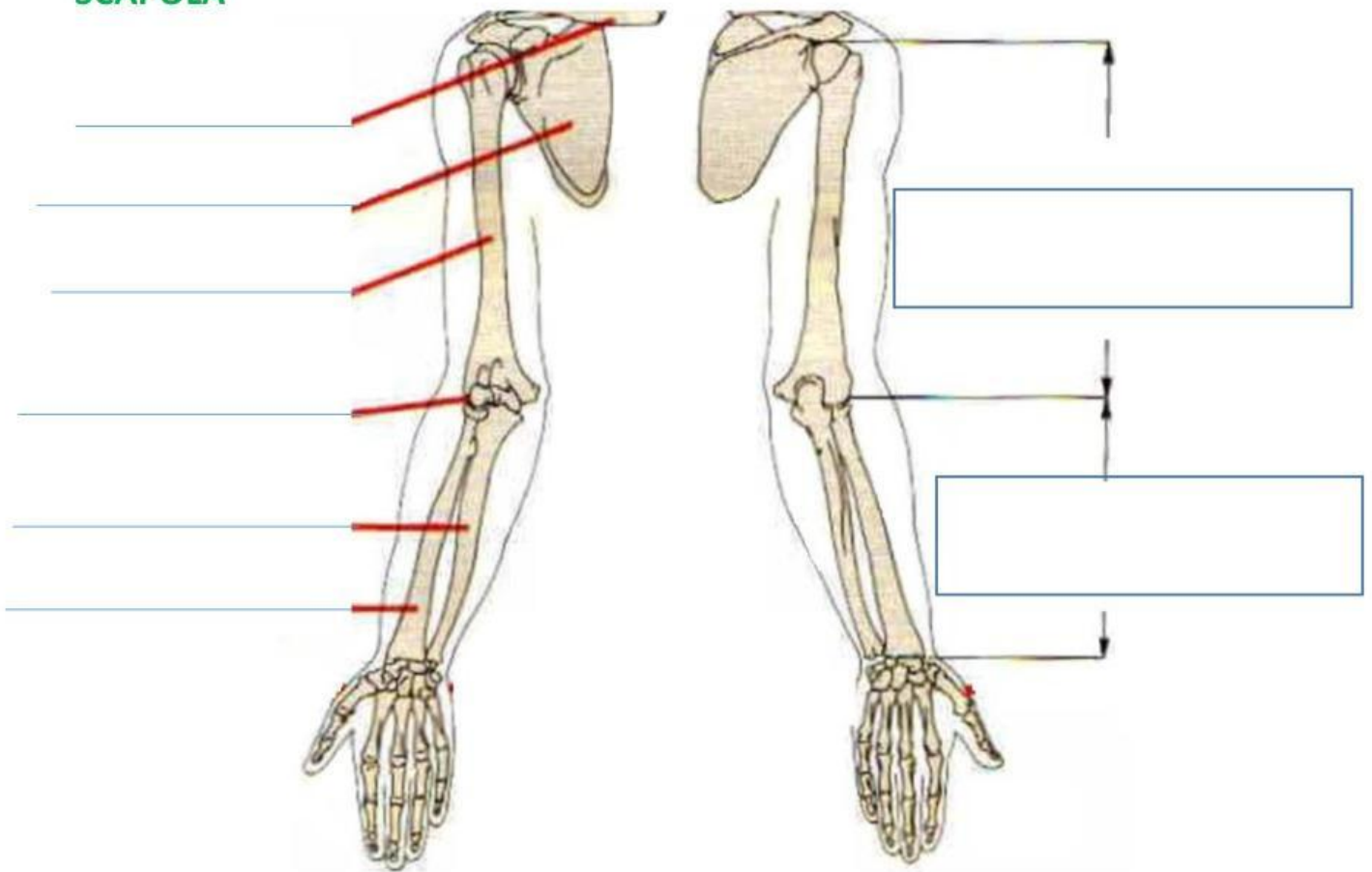
_____, RADIO E _____ NEL

_____.

ALUNNO: _____

INSERISCI NEI RIQUADRI I SEGUENTI ELEMENTI:

OMERO BRACCIO GOMITO RADIO AVAMBRACCIO ULNA CLAVICOLA
SCAPOLA



LA CLAVICOLA, IN ROSSO, SUPPORTA LA
_____ E IL BRACCIO E
LO COLLEGA AL _____