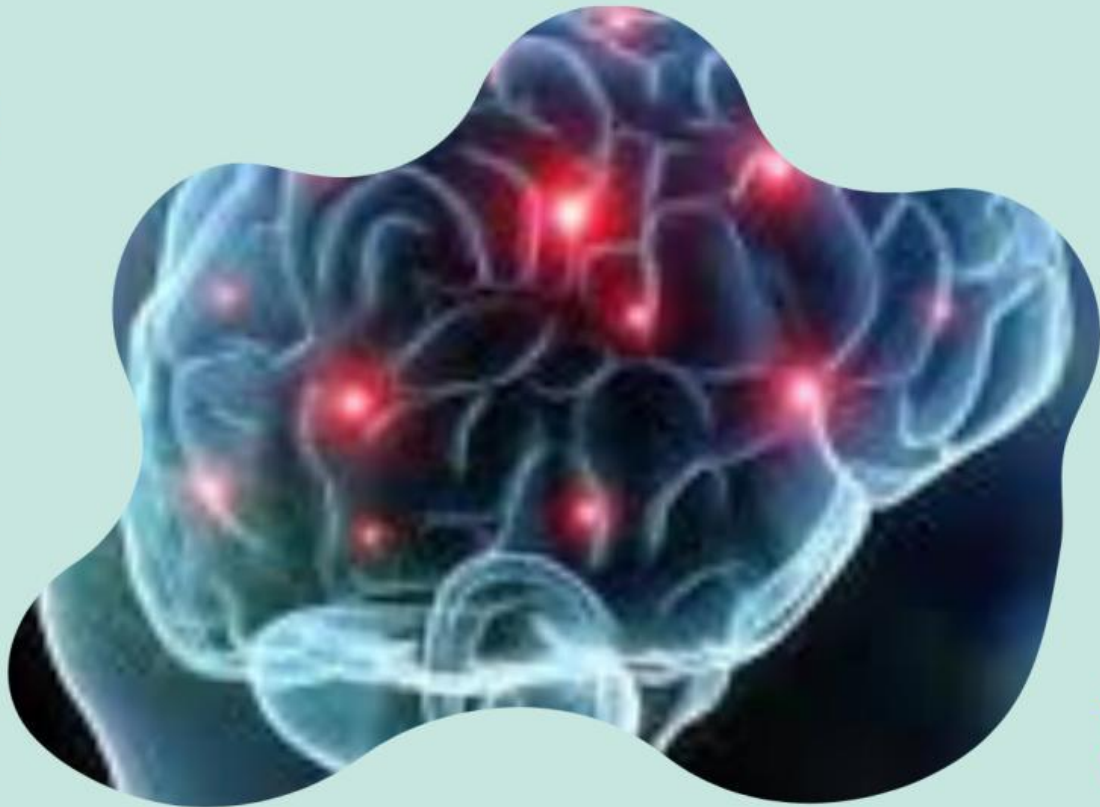


# LKPD

## SISTEM KOORDINASI

Sistem saraf pusat, Sistem saraf tepi dan  
Gangguan Sistem Saraf



KELAS

**XI**

SMA/MA

Kelompok:

Kelas:

**LEMBAR KERJA PESERTA DIDIK  
PERTEMUAN KE-2 : SISTEM SARAF TEPI**

Kelompok :	
Anggota Kelompok :	1. 2. 3. 4. 5. 6..
Kelas :	

**Identitas LKPD**

Sekolah : SMA Negeri 1 Sumber  
Mata Pelajaran / Tema : Biologi  
Kelas : XI  
Materi Pokok : Sistem Koordinasi (Sistem Saraf Tepi)  
Alokasi Waktu : 20 Menit

**Capaian Pembelajaran**

Pada akhir fase F, peserta didik memiliki kemampuan mendeskripsikan struktur sel serta bioproses yang terjadi seperti transpor membran dan pembelahan sel; menganalisis keterkaitan struktur organ pada sistem organ dengan fungsinya serta kelainan atau gangguan yang muncul pada sistem organ tersebut

**Tujuan Pembelajaran (TP)**

- Peserta didik mampu menjelaskan struktur dan fungsi sistem saraf pusat dan sistem saraf tepi.
- Peserta didik mampu membandingkan peran sistem saraf pusat dan sistem saraf tepi dalam mengoordinasikan fungsi tubuh.
- Peserta didik mampu mengidentifikasi berbagai gangguan pada sistem saraf dan penyebabnya.

**Petunjuk Pengerjaan**

- Berdoa sebelum memulai kegiatan belajar
- Membentuk kelompok yang terdiri dari 6 orang peserta didik
- Tuliskan identitas kelompok
- Bacalah LKPD kelompok
- Bacalah tiap intruksi yang diberikan pada kegiatan pembelajaran dengan baik.
- Kerjakan LKPD secara berurutan dengan cermat dan teliti.
- Diskusikan bersama anggota kelompok setiap pertanyaan yang ada di LKPD.
- Tanyakan kepada guru jika ada kesulitan
- Carilah beberapa sumber informasi dari berbagai referensi yang tersedia.
- Presentasikan hasil diskusi di depan kelas.

## YUK BERDISKUSI!

Jawablah pertanyaan berikut berdasarkan buku sumber/ literature yang anda miliki!

1. Sistem saraf tepi  
adalah.....  
.....  
.....
2. Berdasarkan implus yang dibawanya, saraf tepi dibedakan menjadi:
  - a) Sistem saraf kranial, yaitu membawa implus dari ..... Ke  
.....
  - b) Sistem saraf spinal, yaitu membawa implus dari ..... Ke  
.....
3. Sistem saraf tepi manusia terdiri dari saraf somatic dan saraf otonom
  - A) Sistem saraf kranial (12 pasang)

No	Nama	Asal	Lokasi Distribusi	Fungsi
1.	Saraf olfaktori	Lobus olfaktorius	Selaput lender hidung	Persesi indra penciuman
2.				
3.				
4.				
5.				
6.				
7.				
8.				
9.				
10.				
11.				
12.				

4. Sistem saraf spinal terdiri atas 31 pasang:
  - a) 8 pasang saraf .....
  - b) 12 pasang saraf .....
  - c) 5 pasang saraf .....
  - d) 5 pasang saraf .....
  - e) 1 pasang saraf .....
5. Sistem saraf otonom, terdiri dari 2 yaitu :
  - a) Saraf Simpatis adalah  
.....  
.....  
.....

- b) Saraf Parasimpatis adalah  
.....  
.....  
.....