



Kurikulum  
Merdeka



The Multicultural University  
**unikama**  
Universitas PGRI Kanjuruhan Malang



# E-LKPD

Matematika

**Ayo, Jelajahi Serunya Belajar  
Luas Bangun Datar!!**



Kelas/Fase  
V/C

Nama:



# PRAKATA

Halo adik-adik!  
Salam jumpa untuk kita semua!

Puji syukur kita panjatkan kepada  
Tuhan Yang Maha Esa  
atas keberhasilan kalian bisa sampai  
di kelas V.

Selamat datang diPertualangan  
Matematika yang seru!

Di buku ini, kita belajar tentang Luas  
Bangun Datar dengan cara yang asik  
dan menyenangkan.

Melalui permainan seru, kalian dapat  
belajar sambil bermain.

Ayo kita mulai perjalanan ini dan  
jadikan Matematika lebih  
menyenangkan!

Siap-siap untuk menjadi jagoan  
Matematika di kelas!

Selamat belajar dan  
bersenang-senang!

Semoga berhasil dan bisa sukses!!

Malang, Oktober 2024

Penulis

ENTER



## DAFTAR ISI

Halaman Depan .....	i
Prakata .....	ii
Daftar Isi .....	iii
Pemetaan CP dan Tujuan Pembelajaran .....	iv
Petunjuk Penggunaan E-LKPD .....	v
Informasi Materi E-LKPD .....	1
Ayo Berpikir Kreatif! .....	2
Ayo Belajar!.....	4
Ayo Memahami! .....	5
Ayo Berlatih! .....	6
Daftar Pustaka .....	15







## Capaian Pembelajaran dan Tujuan Pembelajaran

### Capaian Pembelajaran

Peserta didik dapat menentukan keliling dan luas berbagai bentuk bangun datar (segitiga, segiempat, dan segibanyak) serta gabungannya.

### Tujuan Pembelajaran

1. Peserta didik dapat menganalisis konsep luas bangun datar segitiga, persegi, dan persegi panjang
2. Peserta didik mampu menghitung luas bangun datar segitiga, persegi, dan persegi panjang.

ENTER



## Petunjuk Penggunaan



“

Halo adik-adik, sebelum menggunakan E-LKPD ini dan memainkan game, alangkah baiknya untuk memperhatikan petunjuk penggunaannya sebagai berikut.

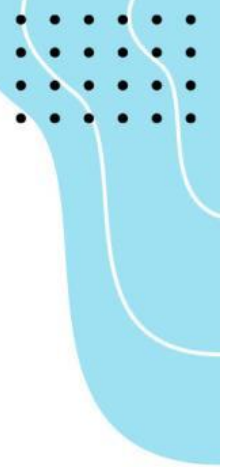
”

1. Bacalah setiap petunjuk pada E-LKPD!
2. Bacalah dan pahami materi konsep luas bangun Datar!
3. Isilah tanda titik-titik dengan baik!
4. Pelajari dan pahami setiap sub materi serta kerjakan latihan soal yang ada!
5. Bertanyalah kepada guru apabila menemukan kesulitan!
6. Semangat belajarnya:).

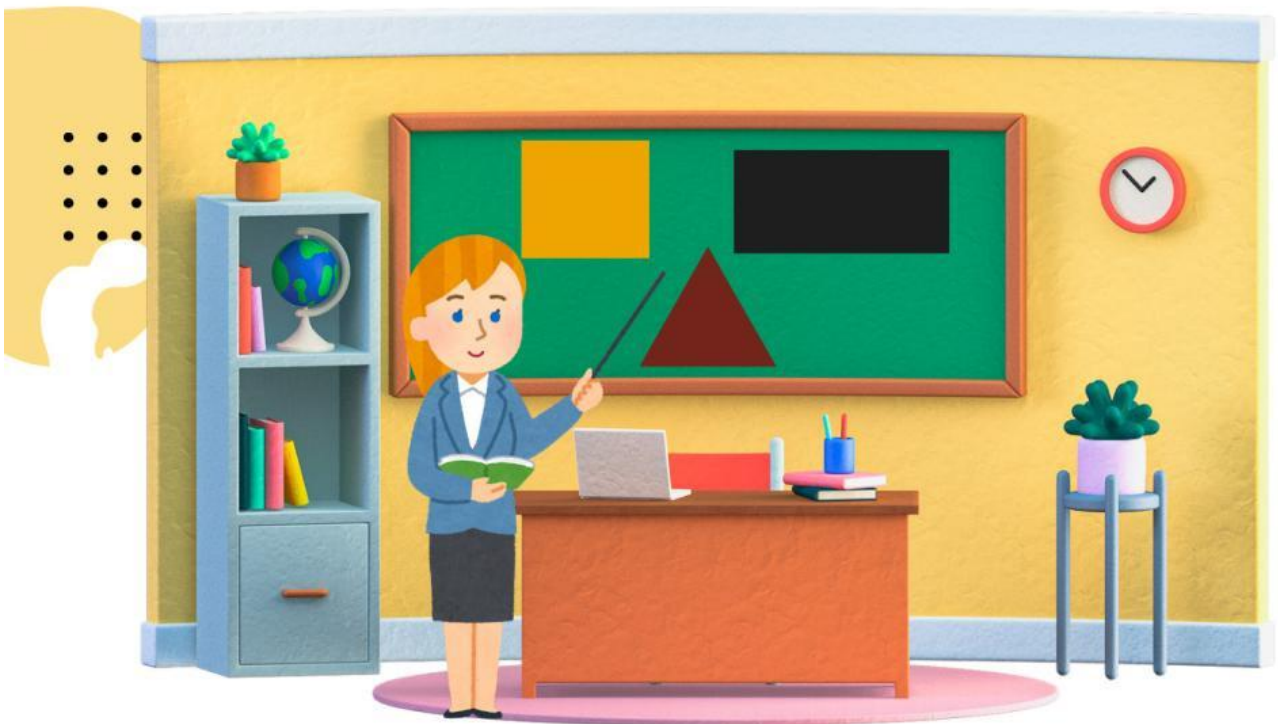


Menu untuk kembali ke halaman utama





# LUAS BANGUN DATAR





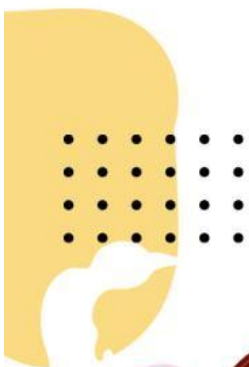


**Ayo berpikir kreatif!**

“

Pada pertemuan sebelumnya kalian tentu sudah belajar tentang keliling bangun datar. Nah, pada pertemuan kali ini kita belajar tentang Luas Bangun Datar.

”



**Apa sih Luas Bangun Datar itu?**



Luas bangun datar merupakan daerah atau area pada bangun datar yang dibatasi oleh garis atau sisi-sisi bangun datar.





**Ayo berpikir kreatif!**

**Apa saja sih bangun  
Datar itu?**



**Jawaban: .....**

.....  
.....





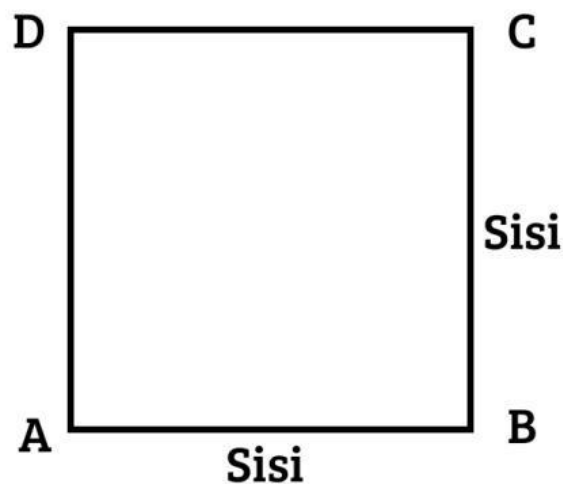
# Ayo Belajar



## Jenis-jenis Luas Bangun Datar

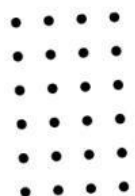
### 1. Persegi

Bangun datar persegi adalah bangun datar dengan panjang semua sisinya sama.



### Sifat sifat Persegi

1. memiliki 4 sisi dan 4 titik sudut;
2. memiliki dua pasang sisi sejajar dan sama panjang;
3. keempat sisinya memiliki panjang yang sama;
4. keempat sudutnya berbentuk siku-siku dengan; besar  $90^\circ$ ;
5. memiliki 4 simetri lipat; dan
6. memiliki 4 simetri putar;



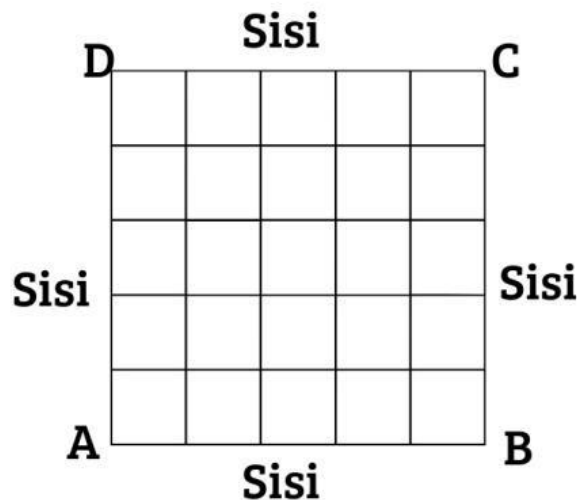


# Ayo memahami!

## Jenis-jenis Luas Bangun Datar

### 1. Persegi

Perhatikan gambar di bawah!



Gambar di atas menunjukkan bangun datar persegi. untuk menghitung luasnya maka hitunglah jumlah satuannya.

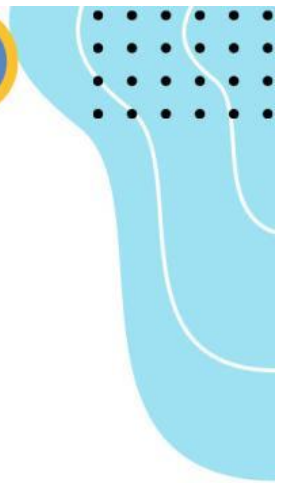
Ayo berhitung !!

Berapakah jumlah satuan kotak ke samping: ...  
dan berapa jumlah kotak satuan ke bawah: ...

Jadi banyak ubin seluruhnya adalah banyak ubin memanjang ke samping kali banyak ubin ke bawah.

Banyak ubin seluruhnya disebut luas persegi= Banyak ubin ke samping (sisi) × banyak ubin ke bawah (sisi)

**Rumus luas persegi:**  
 **$L = \text{Sisi} \times \text{Sisi}$**

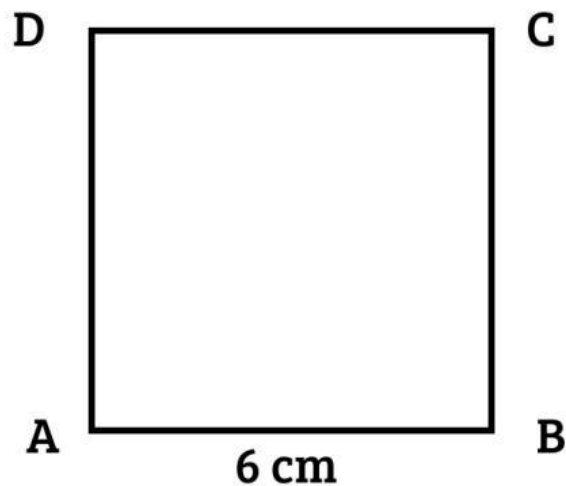


## Ayo Berlatih



### 1. Persegi

1. Coba perhatikan persegi di bawah, berapakah luas persegi tersebut?



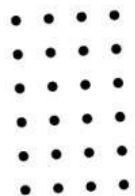
Jawab: Karna bangun datar di atas adalah bangun datar persegi sehingga panjang setiap sisinya sama, maka:

Diketahui: sisi (s) = 6 cm

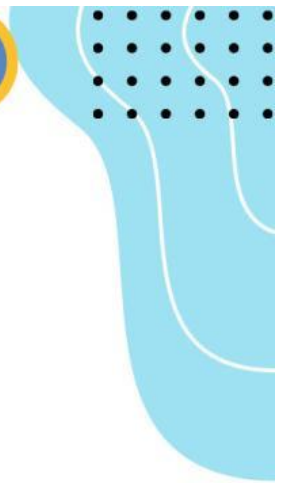
$$L = \text{sisi} \times \text{sisi}$$

$$L = \dots \text{ cm} \times \dots \text{ cm}$$

$$L = \dots \text{ cm}^2$$







## Ayo Berlatih



### 1. Persegi

2. Diketahui luas suatu persegi  $49 \text{ cm}^2$ , tentukan panjang sisinya!

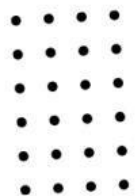
**Penyelesaian:**

$$\text{Luas} = 49 \text{ cm}^2$$

$$\text{Sisi} \times \text{sisi} = 49 \text{ cm}^2$$

$$\text{Sisi} = \sqrt{49 \text{ cm}^2}$$

$$\text{Sisi} = \dots \text{ cm}$$





## Jenis-jenis Luas Bangun Datar



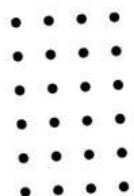
### 2. Persegi Panjang

Persegi panjang memiliki bentuk Sisi yang teratur seperti persegi, hanya saja terdapat Sisi yang lebih panjang dari sisi lainnya, sehingga disebut persegi panjang.



#### Sifat-sifat Persegi panjang

1. memiliki 4 sisi dan 4 titik sudut;
2. memiliki dua pasang Sisi sejajar yang berhadapan dan sama panjang;
3. keempat sudutnya berbentuk siku-siku dengan besar  $90^\circ$ ;
4. memiliki diagonal yang sama panjang; dan
5. memiliki dua simetri lipat.



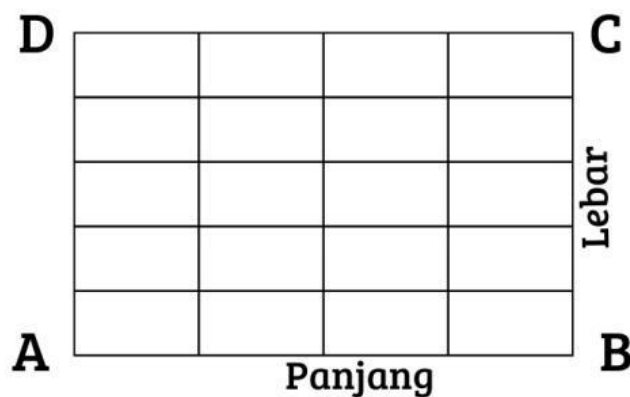


## Jenis-jenis Luas Bangun Datar



### 2. Persegi Panjang

Perhatikan gambar di bawah ini!!



Berapakah jumlah kotak satuan ke samping (Panjang/P): ....

Berapakah jumlah kotak satuan ke bawah (Lebar/L): ...

Jumlah seluruh kotak adalah luas persegi panjang.

Jadi banyak kotak memanjang (P) × Banyak Kotak ke bawah (L) = ...

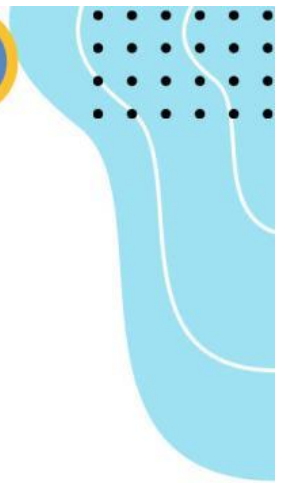
$$= \text{Panjang/P} \times \text{Lebar/L}$$

$$= \dots \times \dots$$

$$= \dots$$

**Rumus luas persegi panjang:**  
**Luas = Panjang (P) × Lebar (L)**



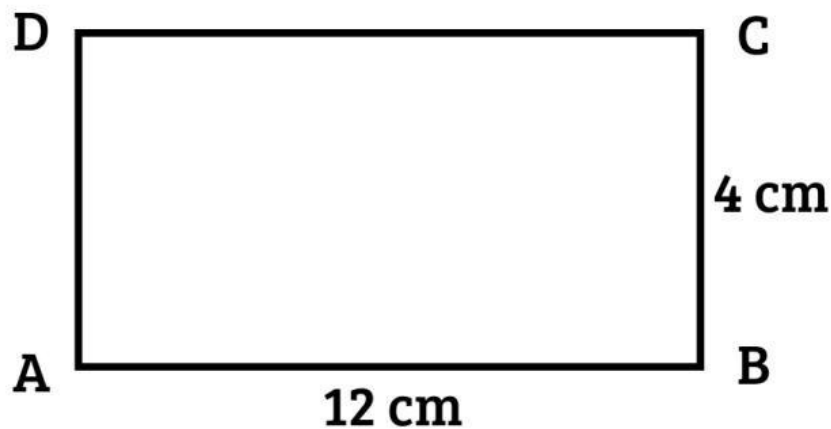


## Ayo Berlatih



### 2. Persegi Panjang

1. Coba perhatikan persegi di bawah, berapakah luas persegi panjang tersebut?



Jawaban:

Dik: Panjang (P) = 12 cm

Lebar (L) = 4 cm

Luas = Panjang  $\times$  Lebar

= ... cm  $\times$  ... cm

= ... cm<sup>2</sup>

