

En esta clase vamos a trabajar con dos canciones. Podrán ayudarse con algún instrumento, si es armónico mejor (puede ser una app de piano o guitarra).

- 1- Escuchar y completar el siguiente cuadro. Para sacar tonalidad y modo ayudarse con el instrumento:
 - a- Buscar la tónica cantando, una vez que la encontré, buscar que nota es.
 - b- Volver a escucharla e intentar cantar el arpeggio de tónica para descubrir si estoy en modo mayor o menor.

Canción	Metro	Pie	C.I.	U.T.	U.D.	Tonalidad	Modo	Relativa
Zapata se queda Lila Downs								
23 de Junio Vetusta Morla								

- 2- Nuevamente con la ayuda de algún instrumento y usando nuestro oído realizar los siguientes pasos sólo en las secciones pedidas:
 - a- Escuchar donde sentimos que la canción reposa en tónica y marcarlo en el texto.
 - b- Escuchar donde hay mayor tensión, donde se encuentra el acorde de dominante y marcarlo en el texto. ¿Este acorde es mayor o menor? Pruebo de las dos maneras a ver cual es la correcta. ¿Es normal ese acorde en esa escala?

ZAPATA SE QUEDA

Por la sombra de la selva, se escucha un disparo

Y cayó un gallo negro, por la calle de Milagros

Si tú dices que me quieres, con el todo a todo

Y te vas tú conmigo, levantamos polvo

IV

Ay, ay, ay, ay, cuando sueño contigo

Se dibuja el sereno, por todo mi camino

IV

Ay, ay, ay, ay, cuando sueño contigo

No hay ni miedo ni duda, sobre mi destino

23 DE JUNIO

IV
Antes del frío levanta las velas

IV
guarda en tu falda los granos de arroz

IV
y a ceremonias de luna llena

IV
antes del frío lánzamelos

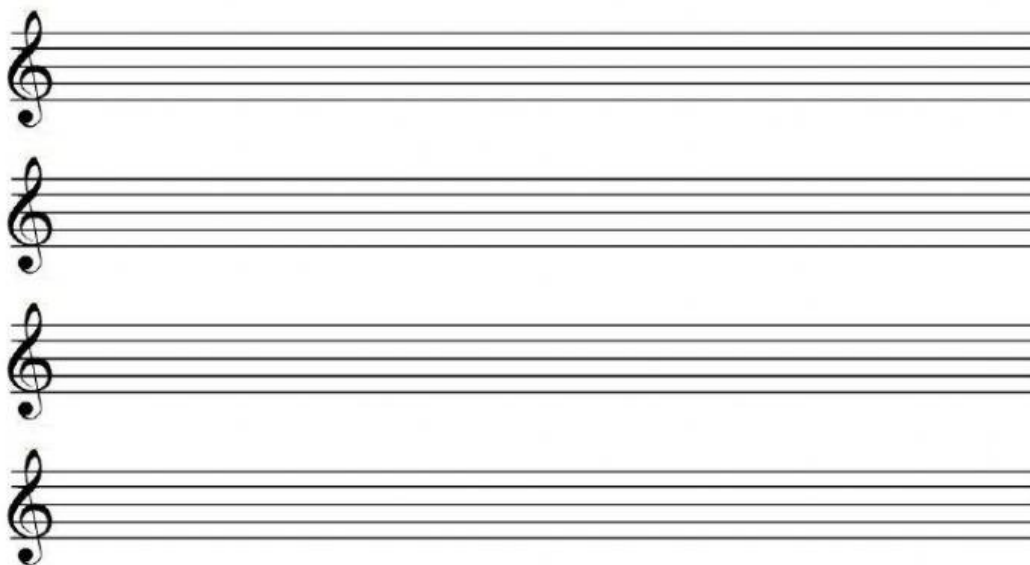
IV
Cuida este vals que tenemos en vena

IV
cuida del baile y riega el salón

IV
lleva la barca hasta la albufera

IV VI
y pon el verano en un mostrador

3- Construir las dos escalas y sus arpeggios de Tónica y Dominante.



- 4- Practicar acompañar la canción (esas secciones, no es necesario todo) con algún instrumento. Si es un instrumento melódico pueden acompañar haciendo los arpeggios o la tónica. Filmarse y enviármelo.