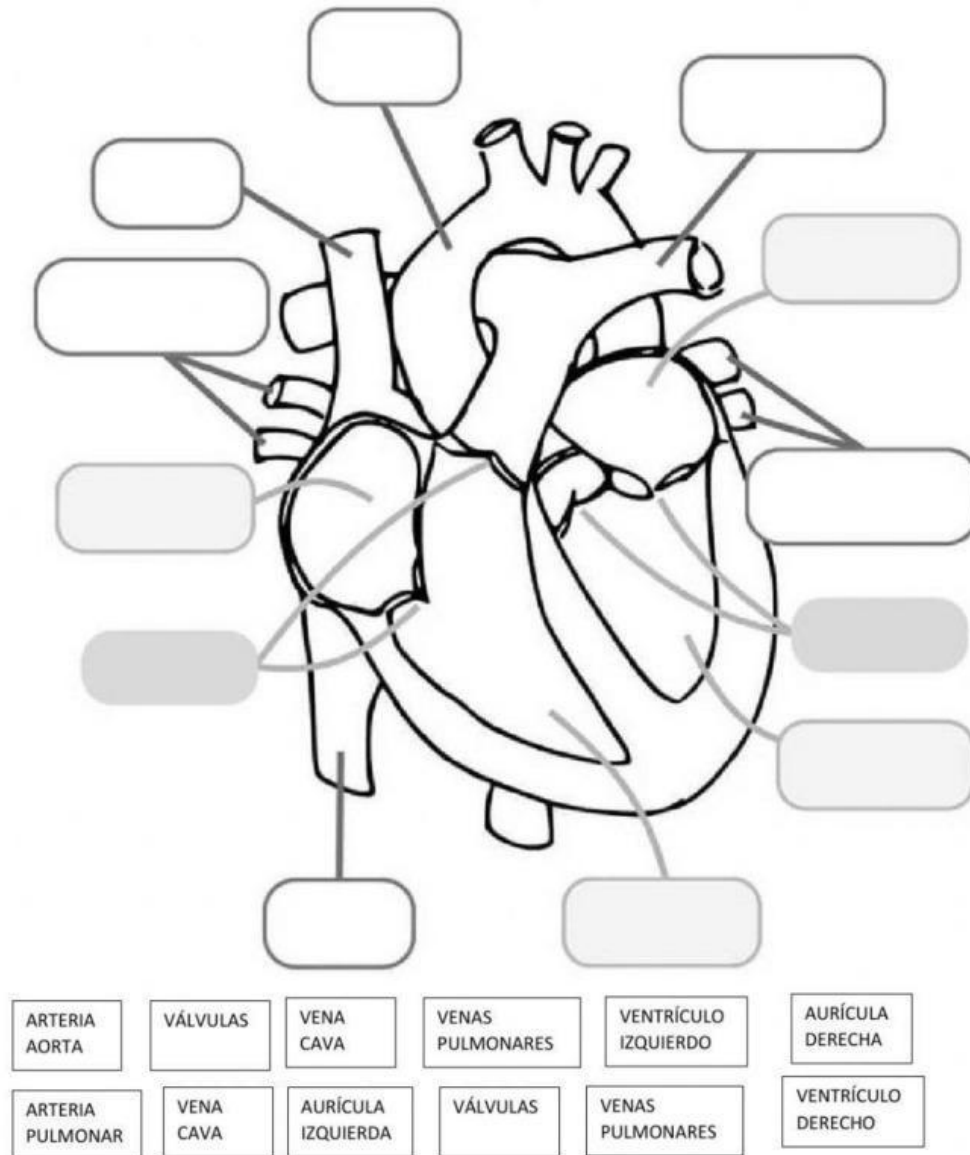


EL CORAZÓN

NOMBRE Y APELLIDO: _____

FECHA: _____

1. Ubicar las partes del corazón según corresponda.



2. ¿Cuál es la función principal del corazón? (1 punto)

- A) Filtrar la sangre
- B) Impulsar la sangre por todo el cuerpo

- C) Almacenar oxígeno
- D) Regular la temperatura corporal

3. ¿Qué es el corazón?

- A) Un órgano que filtra la sangre
- B) El órgano principal del sistema circulatorio
- C) Un músculo que ayuda en la digestión
- D) Una glándula que produce hormonas

4. ¿Cuál es la función del ventrículo izquierdo? (0.5 puntos)

- A) Recibir sangre desoxigenada
- B) Enviar sangre oxigenada al resto del cuerpo
- C) Bombear sangre a los pulmones
- D) Separar las aurículas

5. ¿Qué estructura separa y comunica la aurícula izquierda con el ventrículo izquierdo? (0.5 puntos)

- A) Válvula tricúspide
- B) Válvula mitral
- C) Válvula sigmoidea aórtica
- D) Tabique interventricular

6. ¿Qué válvula impide que la sangre vuelva atrás en el ventrículo derecho? (0.5 puntos)

- A) Válvula mitral
- B) Válvula tricúspide
- C) Válvula sigmoidea aórtica
- D) Válvula sigmoidea pulmonar

7. ¿Cuál es el papel del nódulo sinusal en el corazón? (0.5 puntos)

- A) Filtrar la sangre
- B) Generar impulsos eléctricos para el latido del corazón
- C) Separar las aurículas
- D) Regular la presión arterial

