

# LKPD

Lembar Kerja Peserta Didik

**ORGAN TUBUH MANUSIA**



# TUJUAN PEMBELAJARAN

“

1. PESERTA DIDIK DAPAT MENYEBUTKAN BERBAGAI ORGAN TUBUH MANUSIA BESERTA FUNGSINYA.

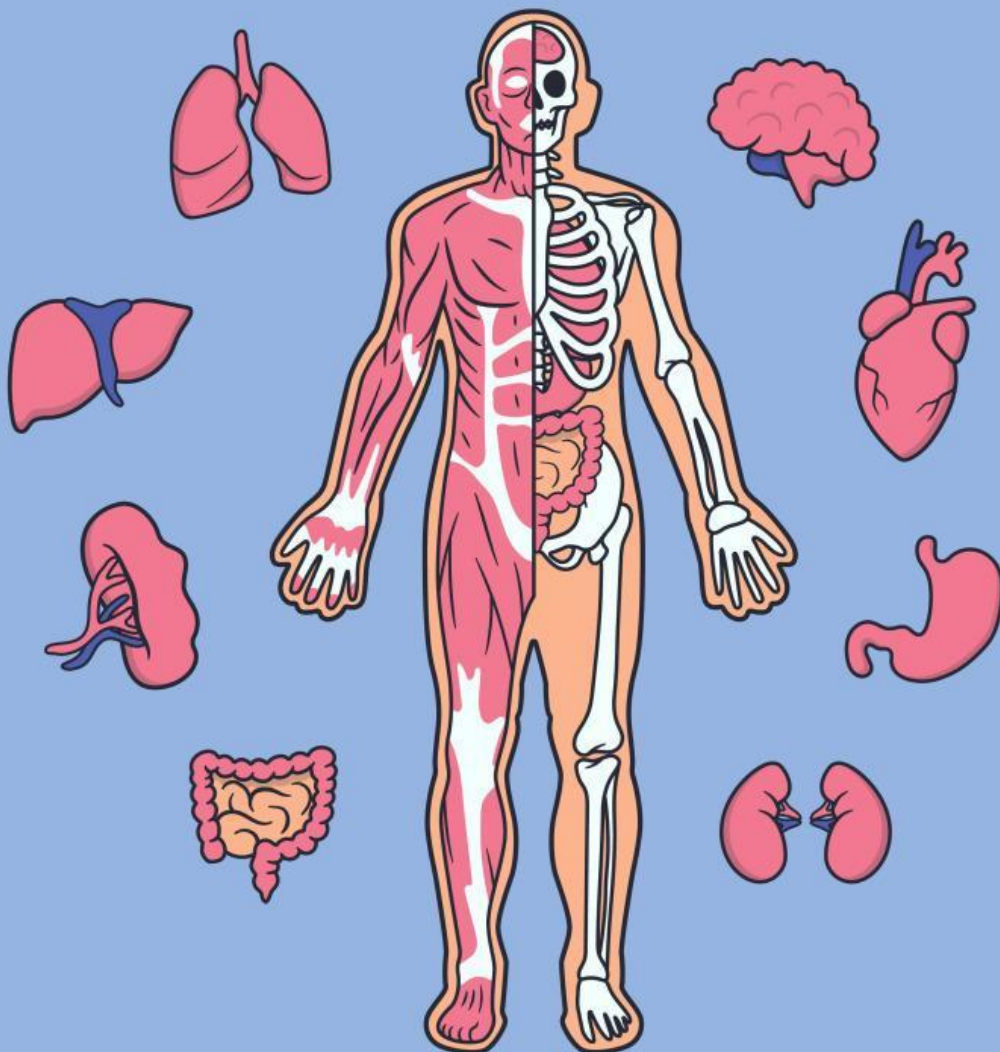
2. PESERTA DIDIK DAPAT MENJELASKAN CARA MENJAGA KESEHATAN ORGAN TUBUH.

”



# ORGAN TUBUH MANUSIA

ORGAN ADALAH KUMPULAN JARINGAN YANG MELAKSANAKAN SATU FUNGSI UTAMA.

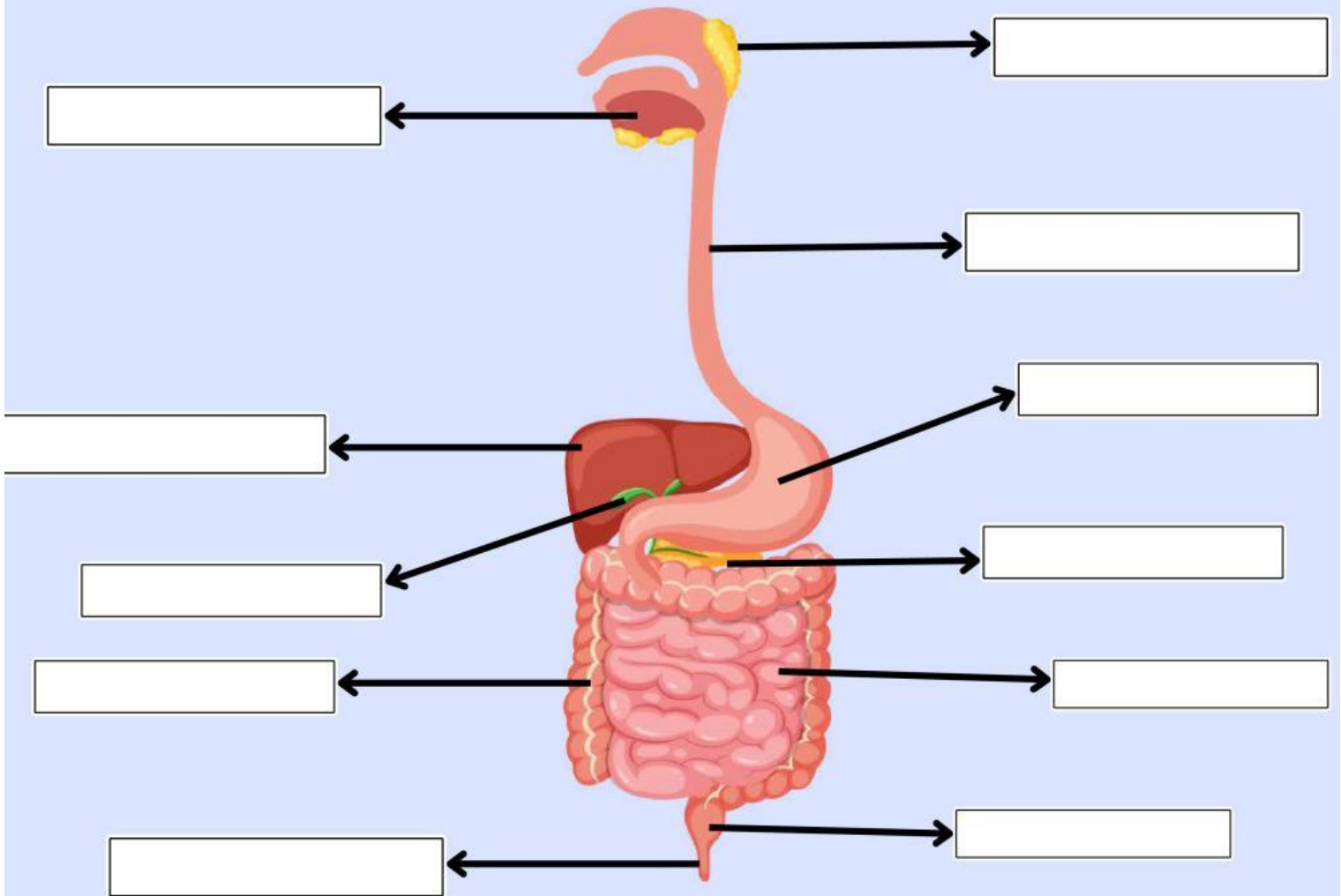


# ORGAN TUBUH MANUSIA



# ORGAN TUBUH MANUSIA

Lengkapi nama organ tubuh berikut dengan tepat!



## Kata Bantu:

- Lambung
- Pankreas
- Kantong empedu
- Mulut
- Kerongkongan
- Anus
- Usus halus
- Usus besar
- Hati
- Kelenjer ludah
- Rektum

# Hubungkan organ berikut dengan fungsi utamanya yang sesuai!

Membantu tubuh bernafas dengan mengambil oksigen dan mengeluarkan karbondioksida

Menyaring limbah dan racun dari darah dan menghasilkan urin

Menyerap sari makanan dan air serta membuang ampasnya

Memompa darah keseluruh tubuh agar organ dapat bekerja lebih baik

Melakukan pencernaan makanan

Membersihkan darah, menghasilkan empedu, dan menyimpan gula

Menyimpan dan mengeluarkan urin

Mengatur pusat bicara, koordinasi tubuh, ingatan, pikiran dan emosi



# Hubungkan organ yang sama!!

