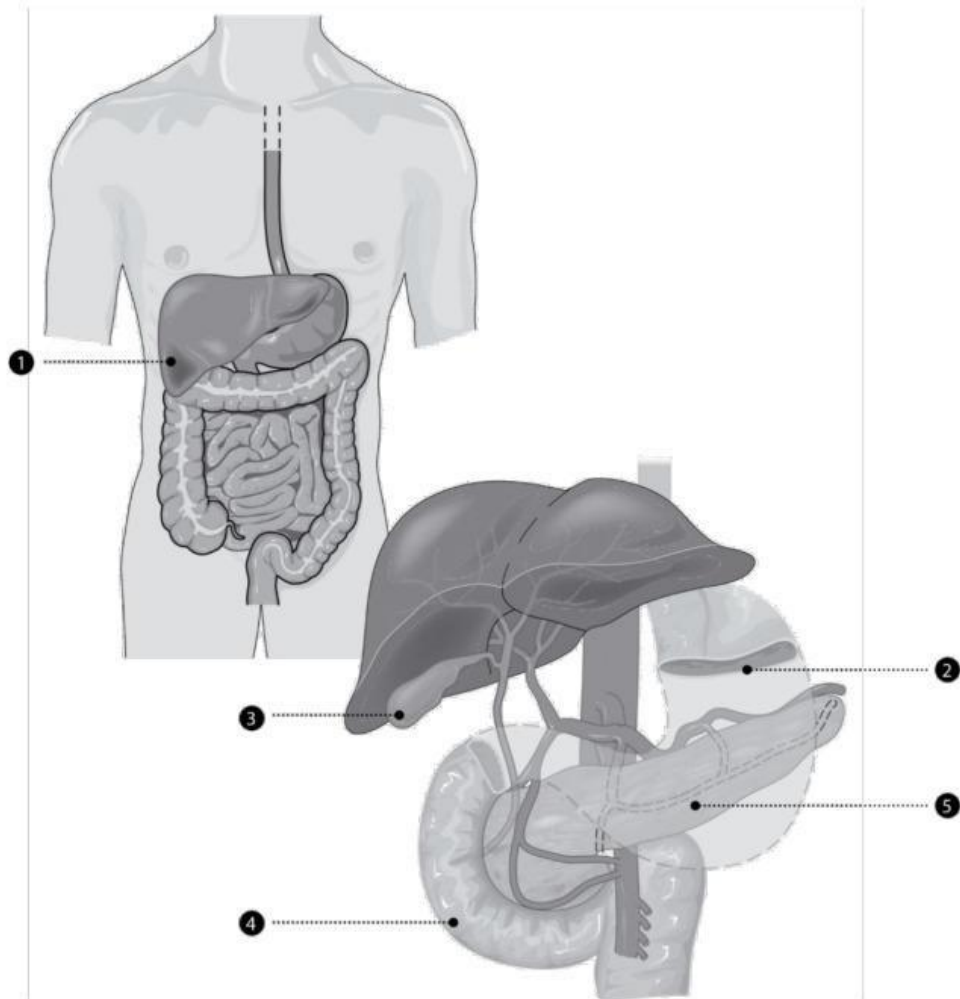


Os alimentos que ingerimos têm que sofrer transformações de modo a serem transformados em partículas mais simples, para poderem ser absorvidos e transportados pelo sangue até às células, onde vão desempenhar diversas funções que asseguram a vitalidade do organismo.

1. Legenda a figura



Fígado   Pâncreas   Estômago   Intestino Delgado   Vesícula Biliar