



El cuadro de la imagen 1, obra de Caravaggio, representa a _____ en la mitología griega, llamado _____ en la romana.



El cuadro de la imagen 2, obra de Velázquez, representa a _____ en la mitología griega, llamado _____ en la romana.



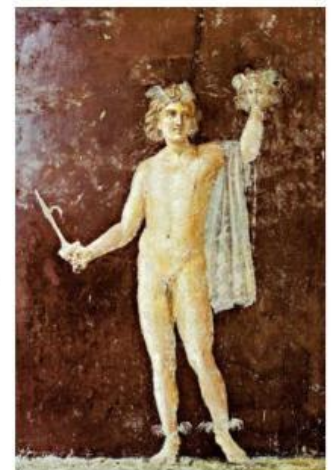
La escultura de la imagen 3, obra de Rovira Brull, representa a _____ en la mitología griega, que tiene el nombre de _____ en la romana.



El cuadro de la imagen 4, obra de Lucas Cranach el Viejo, representa a la diosa llamada _____ en la mitología griega, acompañada de _____. En la mitología romana la diosa recibe el nombre de _____ y el dios es _____.



La escultura de la imagen 5 representa a la diosa llamada _____ en la mitología romana.



El fresco de la imagen 6 representa al dios griego _____, conocido en la mitología romana como _____.



El mosaico de la imagen 7 representa al dios griego _____, conocido en la mitología romana como _____.