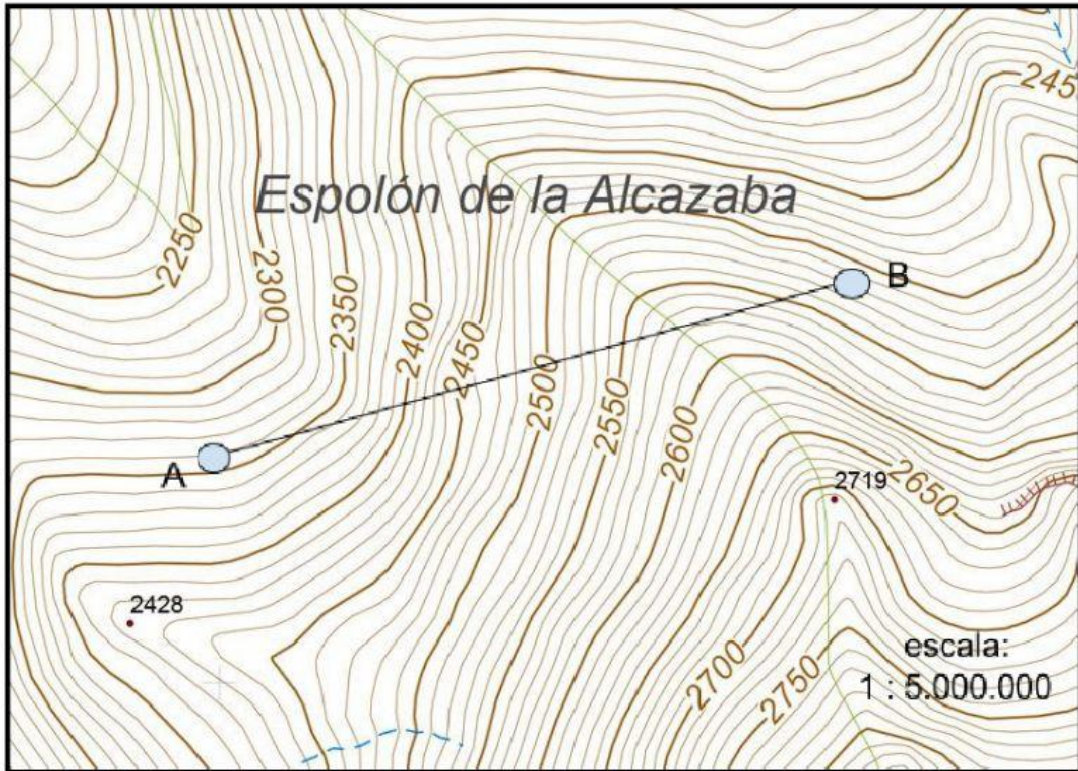


### PENSAM (1)

Observa aquest mapa de corbes de nivell:

1. Quina equidistància té?:                      m
2. Què mesura la cota més alta?:                      m



3. Si a l'altra cota que apareix al mapa hi fa una temperatura de 2°C, amb un augment de 5°C cada corba inferior, quina temperatura farà a la corba de 2.300m?:
  - Resposta: A la corba 2.300 m hi ha una temperatura de                      °C
4. Si a la corba de 2.300 m hi fa una temperatura de 4°C, amb un descens de 3°C cada nova corba superior, quina temperatura farà a la corba de 2.700 m?:                      °C
  - Resposta: A la corba de 2.700 m hi ha una temperatura de                      °C
5. Del punt A al punt B hi ha una distància de 12 cm. Si mires l'escala, quants km representa el segment en la realitat?
  - Resposta: Del punt A al punt B en la realitat hi ha una distància de                      km