

Lembar Kerja Peserta Didik

LKPD

Antropologi

BAB 3 : SISTEM SOSIAL DAN SISTEM BUDAYA DALAM MASYARAKAT

NAMA :

KELAS :

NO ABSEN



HUBUNGAN ANTARA SISTEM SOSIAL DAN SISTEM BUDAYA DALAM MASYARAKAT

Manusia sebagai makhluk sosial selalu membutuhkan dan bergantung antara satu dan lainnya, kita berasal dari daerah atau tempat yang berbeda - beda dan kehidupan kita tidak dapat dipisahkan dari orang lain, misalnya tetangga dan keluarga. Dengan kata lain, kita adalah bagian dari kumpulan orang - orang.

Mari Nonton Video

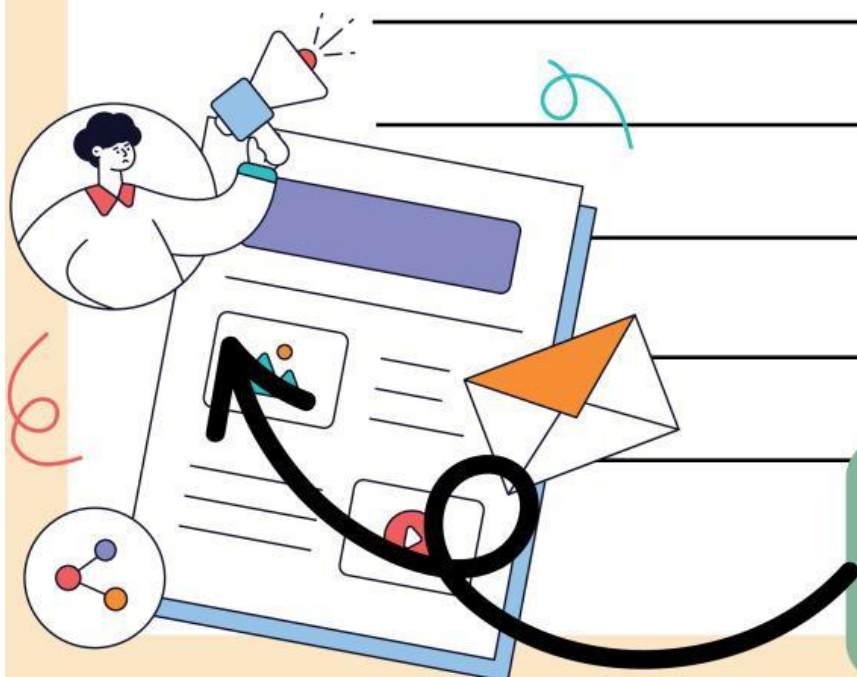


Dari Video Tersebut, menurut kamu
bagaimana kehidupan masyarakat
tradisional???



Masyarakat terbentuk secara dinamis yang akan terus mengalami perubahan - perubahan. Tingkat kemampuan masyarakat dalam menghadapi perubahan dapat bervariasi. Kondisi tersebut menyebabkan terjadinya perbedaan beberapa aspek dalam masyarakat. Khususnya dalam masyarakat Modern yang lebih memilih untuk mengadopsi nilai - nilai baru yang lebih rasional dalam membawa kemajuan. Berikut ini adalah Artikel dari sebuah penelitian tentang Pengaruh Perkembangan teknologi terhadap kehidupan dan interaksi sosial masyarakat Indonesia. Silahkan kamu analisis dr artikel tersebut, Bagaimana kehidupan masyarakat Modern?

JAWABAN



KLIK
GAMBAR
TERSEBUT

FUNGSI MASYARAKAT

Fungsi masyarakat adalah peran yang dijalankan oleh masyarakat dalam kehidupan bermasyarakat. Secara Umum, fungsi masyarakat yaitu

1. Fungsi Mengatur perilaku
2. Fungsi Pemenuhan Kebutuhan
3. Fungsi Sosialisasi
4. Fungsi Pengawasan Sosial
5. Fungsi Pertahanan Diri



Dari hasil analisismu tentang masyarakat tradisional dan masyarakat Modern, Apa hubungan Sistem sosial dan Sistem Budaya dalam masyarakat ?

• Answer

?



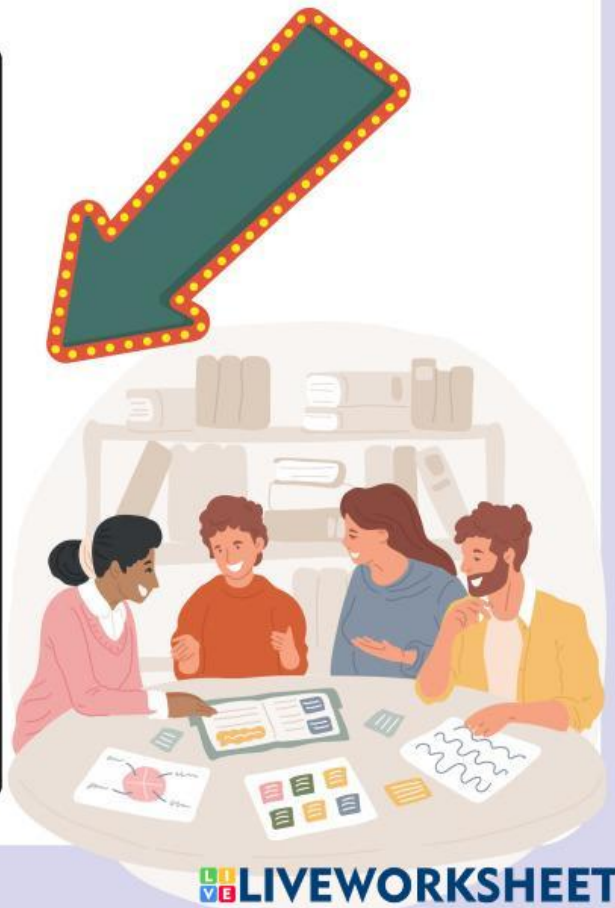
Hubungan Struktur Sosial, Perilaku Sosial dan Relasi Kekuasaan

“

**SILAHKAN BACA MATERI YANG ADA
DI ARTIKEL TERSEBUT, DAN BOLEH
JUGA MENGGUNAKAN SUMBER LAIN
YAH, SEPERTI MODUL DAN LKS**

”

KLIK KOTAK
INI



Menurut kamu bagaimana struktur sosial memengaruhi perilaku seseorang?



Silahkan cari pasangannya

Hubungkanlah konsep dengan penjelasannya

Pola Hubungan sosial yang bersifat tetap dalam suatu masyarakat.

Tindakan individu atau kelompok yang dipengaruhi oleh norma dan nilai sosial

Hubungan antara pihak - pihak dalam masyarakat yang melibatkan kemampuan memengaruhi pihak lain

Hubungan antara pihak - pihak dalam masyarakat yang melibatkan kemampuan memengaruhi pihak lain

Struktur Sosial

Relasi Kekuasaan

Perilaku Sosial

Stratifikasi Sosial