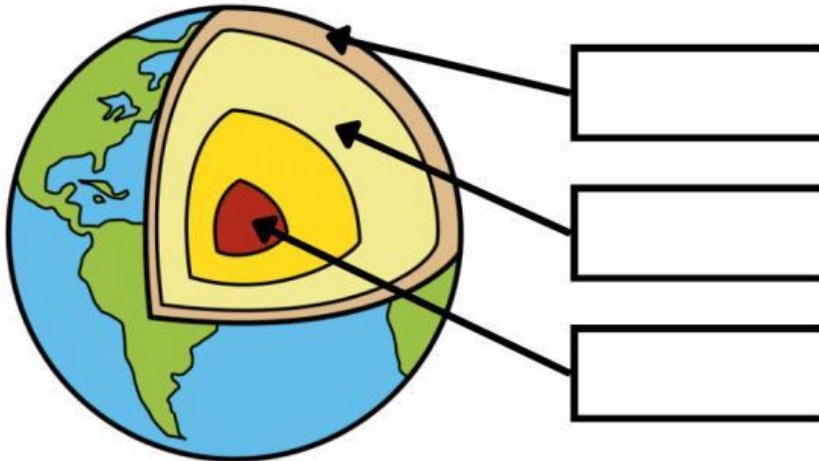


1. **Coloca** las capas de la Tierra en su lugar.

Núcleo

Manto

Corteza



2. **Indica** si es verdadero (V) o falso (F) en las siguientes frases.

La Tierra tarda en girar alrededor del Sol 365 días. ☐

Las estaciones del año son 5. ☐

El movimiento de rotación da lugar al día y la noche. ☐

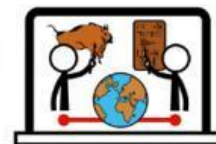
El día dura 12 horas. ☐

3. **Señala.** La línea que divide la Tierra en dos se llama...

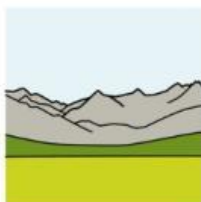
meridiano

ecuador

latitud



4. Une los siguientes relieves con su imagen.



relieve costero

relieve llano

relieve montañoso

5. Completa con estas palabras.

erupción volcánica

Tierra

terremotos

volcanes

Los , son temblores o vibraciones del terreno.

Se producen porque el interior de la se mueve.

Los expulsan rocas, lava y gases del interior de la Tierra.

Cuando un volcán expulsa lava, gases y rocas se produce una .

6. Escribe el nombre de los 6 continentes.

