

# Fusion de la glace

## Expérience.

Une éprouvette graduée contenant de l'eau et un thermomètre est placée au congélateur toute une nuit.

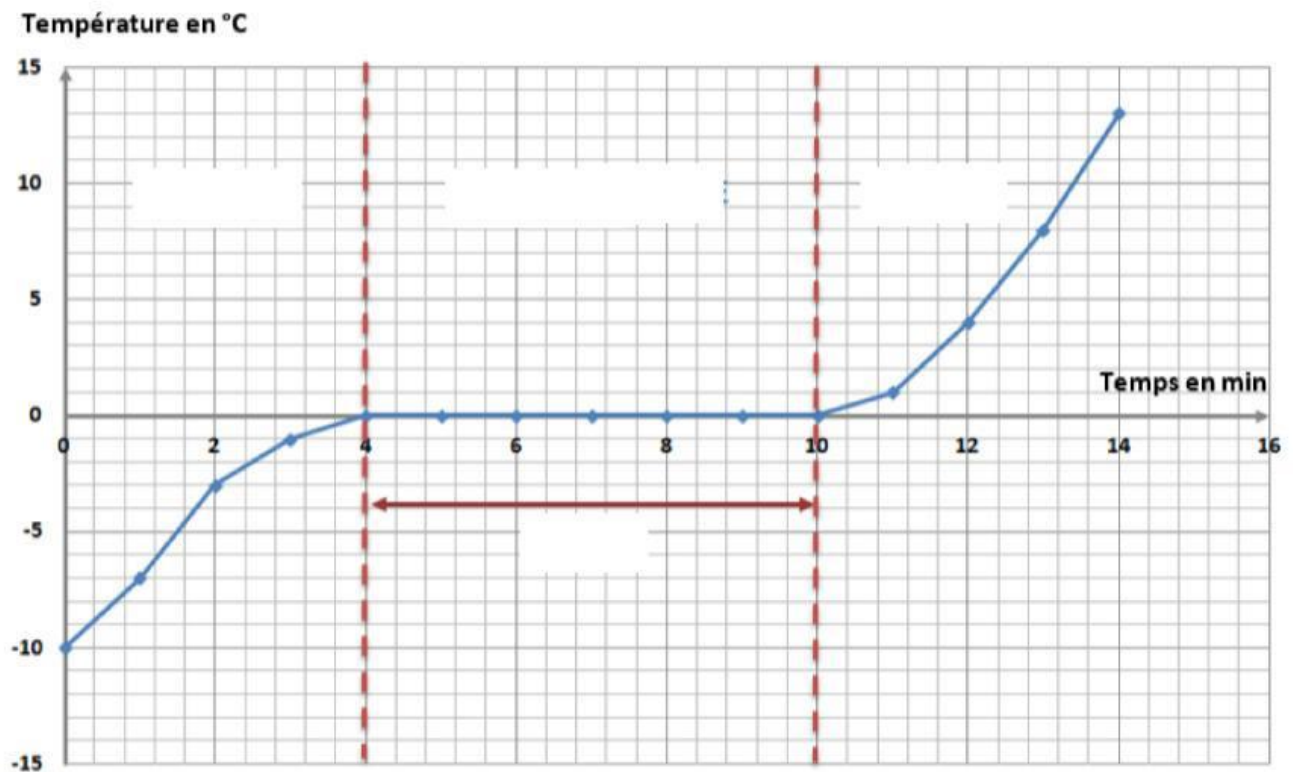
Le matin, on sort l'éprouvette et on mesure la température toutes les minutes. On obtient le tableau de mesures ci-dessous.

## Résultats

- Compléter ce tableau
- Cliquer sur les températures négatives du tableau.

Temps (min)	0	1	2	3	4	5	6	7	8	9	10	11	12	13	14
Température (°C)	-10	-7	-3	-1	0	0	0	0	0	0	0	1	4	8	13
Etat de l'eau					L+S	L+S	L+S	L+S	L+S	L+S	L+S				

## Graphique



On trace le graphique de suivi de la température. Compléter les blancs avec les noms des états et du changement d'état.

## Observations :

L'eau commence à fondre à \_\_\_°C et la température \_\_\_\_\_ pendant toute la durée du changement d'état.

Une heure plus tard j'observe de nouveau mon éprouvette.

Je remarque que le \_\_\_\_\_  
d'eau dans l'éprouvette

