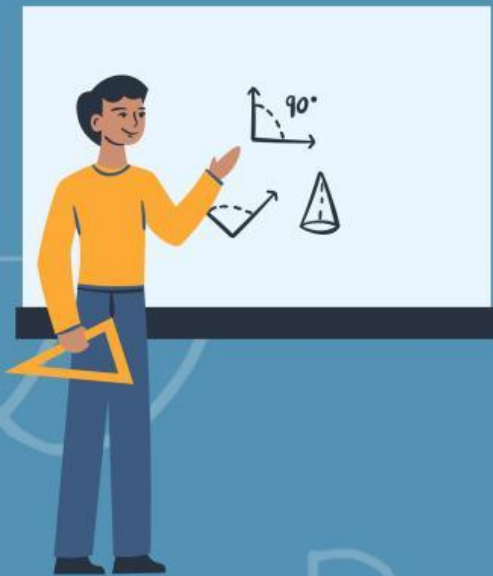


LEMBAR KERJA PESERTA DIDIK

# LKPD

MATEMATIKA

MATERI : PENGUKURAN SUDUT



**NAMA :**

**KELAS :**

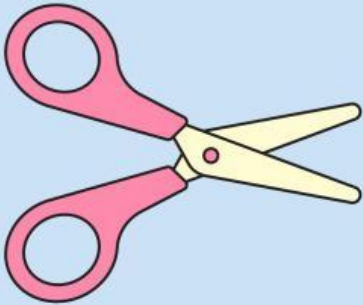
**TANGGAL :**

# TUJUAN PEMBELAJARAN

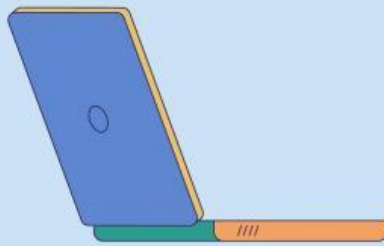
1. Mengenal berbagai jenis sudut dalam kehidupan sehari-hari
2. Mengukur besar sudut menggunakan busur derajat
3. Mengklasifikasikan jenis-jenis sudut

**Ayo Mengamati !**

Ukurlah sudut pada gambar dibawah ini dengan menggunakan busur derajat



Gambar 1 : Sudut Pada  
Gunting



Gambar 2 : Sudut Pada  
Laptop



Gambar 3 : Sudut Pada  
Papantulis



Gambar 4 : Sudut Pada  
Layang-layang



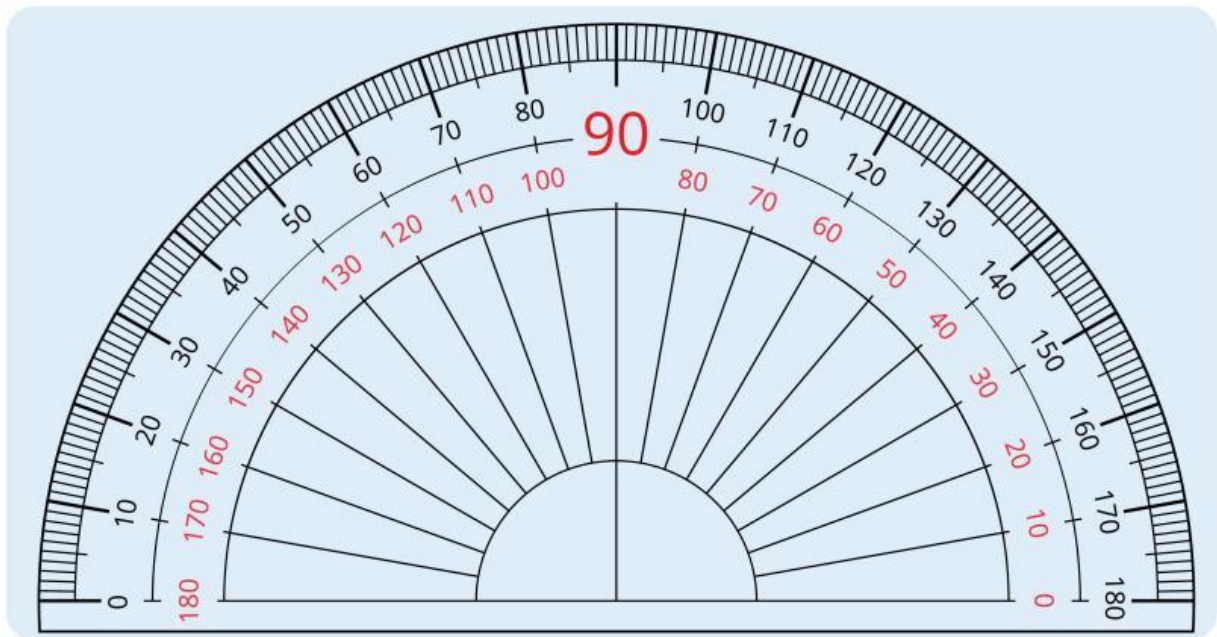
Gambar 5 : Sudut Pada  
Pensil



Gambar 5 : Sudut Pada  
Penggaris

## Alat Ukur (Busur Derajat)

Gunakan busur digital untuk mengukur sudut pada gambar-gambar di atas



## Tabel Klasifikasi Sudut

Catatlah hasil pengukuranmu pada tabel berikut:

Nama Benda	Besar Sudut	Jenis Sudut
Gunting	0	
Laptop	0	
Papan Tulis	0	
Layang-layang	0	
Pensil	0	
Penggaris	0	

## Kesimpulan

Berdasarkan pengamatan dan pengukuran yang telah dilakukan:

1. Sudut lancip adalah sudut yang besarnya \_\_\_\_\_ derajat
2. Sudut siku-siku adalah sudut yang besarnya \_\_\_\_\_ derajat
3. Sudut tumpul adalah sudut yang besarnya \_\_\_\_\_ derajat
4. Sudut lurus adalah sudut yang besarnya \_\_\_\_\_ derajat

## Refleksi

Apa yang sudah kamu pahami dari pembelajaran hari ini ?

Apakah masih ada kesulitan saat mengukur sudut ?