

Lembar Kerja Peserta Didik

# LKPD

**KISAH HIJRAH NABI MUHAMMAD SAW  
KELAS 4 SD**

Nama : .....

Kelas : .....



Disusun Oleh : Mely Abdul Kodar

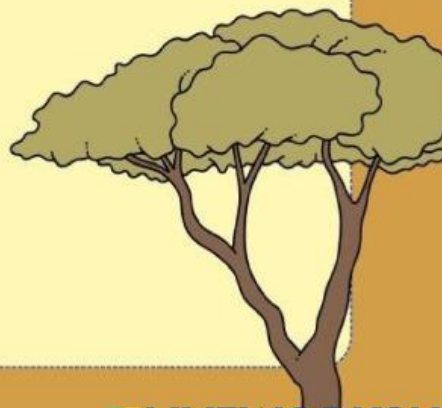
# Sebab-sebab Hijrah Nabi Muhammad Saw



PILIHAN GANDA

Pilihlah salah satu jawaban yang kamu anggap paling benar

- 1** Hijrah yang pertama kali dilakukan oleh kaum muslimin adalah hijrah ke...
  - A. Thaif
  - B. Madinah
  - C. Habasyah
  
- 2** Rasulullah dan Para Sahabat melakukan hijrah dengan tujuan....
  - A. Mencari tempat yang subur dan makmur
  - B. Mempertahankan dan menegakkan risalah Allah
  - C. Mencari tempat yang nyaman
  
- 3** Yang bukan menjadi penyebab hijrahnya Nabi Muhammad adalah...
  - A. Adanya peristiwa baiat Aqabah
  - B. Tekanan dari Kaum Kafir Qurays
  - C. Melakukan perdagangan
  
- 4** Peristiwa hijrah Nabi Muhammad saw terjadi pada tahun...
  - A. 622 Masehi
  - B. 623 Masehi
  - C. 624 Masehi
  
- 5** Berapakah jarak antara Mekah ke Madinah
  - A. 450,4 M
  - B. 500 M
  - C. 540,4 M



# ISIAN SINGKAT

Jawablah pertanyaan dibawah ini

1 Apakah yang dimaksud dengan Hijrah?

---

2 Kemanakah Nabi Muhammad SAW melakukan hijrah?

---

3 Apakah nama kota Madinah sebelum Nabi hijrah?

---

4 Ditahun kenabian yang keberapakah Nabi hijrah?

---

5 Apakah yang menyebabkan Nabi melakukan Hijrah?

---

---

---

---

---

---

