

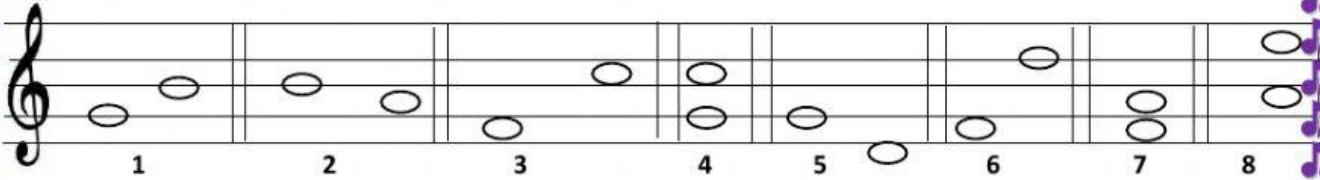
MÚSICA 6º

INTERVALLO

Intervallo: es la distancia que existe entre dos notas. Esta distancia se mide en tonos y semitonos.

Los intervallos pueden ser: **melódicos** (ascendente o descendente) o **armónicos**.

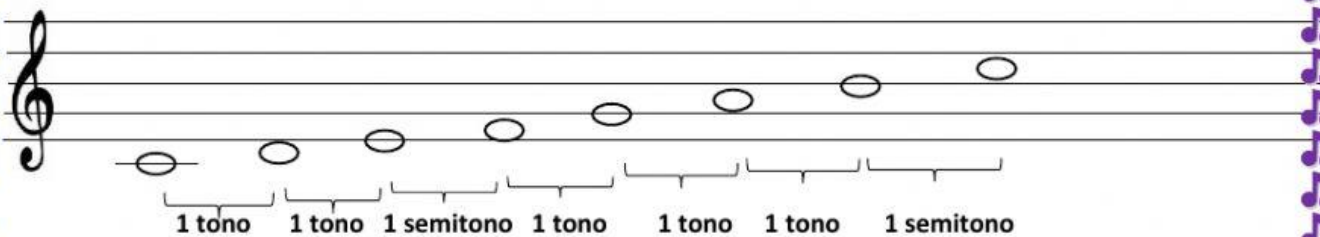
1. Arrastra cada intervalo a la columna correspondiente. Sigue el orden numérico.



Melódico ascendente	Melódico descendente	Armónico

TONO Y SEMITONO

El **tono** es la distancia habitual (de Do a Re hay un tono) y el **semitono** es una distancia más pequeña (de Mi a Fa hay un semitono, los sonidos están más cerca).



TONALIDAD Y MODALIDAD.

La **tonalidad** es la escala en la que se basa una canción u obra musical, puede estar basada en la escala de Do, de Re...

La **modalidad** es la manera en la que se distribuyen los tonos y semitonos en la escala. Hay dos modos: mayor (suena alegre) y menor (suena triste).

2. Arrastra cada número a la columna correspondiente.

1

2

3

4

5

6

Modo mayor	Modo menor

