

EVALUACIÓN SUMATIVA TERCERA UNIDAD

Nombre:

Fecha:

Año: Séptimo EGB

EL REINO DE LAS PLANTAS

1. Selecciona: ¿Cuál de estas no es una característica de las plantas?

- a. Carecen de aparato locomotor para poder desplazarse.
- b. Son autótrofas y heterótrofas.
- c. Son organismos pluricelulares.

2. Escribe una V si es verdadero o una F si es falso según corresponda.

- a. En la fotosíntesis se libera el oxígeno que utilizan todos los seres vivos para respirar. (____)
- b. En el proceso de la fotosíntesis, la planta necesita de dióxido de carbono para producir glucosa. (____)
- c. La fotosíntesis consiste en la elaboración de sustancias orgánicas a partir de sustancias inorgánicas y radiación solar. (____)
- d. La fotosíntesis se lleva a cabo en las raíces de la planta. (____)
- e. La clorofila forma parte de los cloroplastos. (____)
- f. Los estomas son los vasos conductores que se encuentran en el tallo.
- g. La fotosíntesis puede realizarse de día y de noche, ya que la luz no es un factor esencial. (____)

3. Relaciona las características de la columna B con los términos de la columna A

Columna A

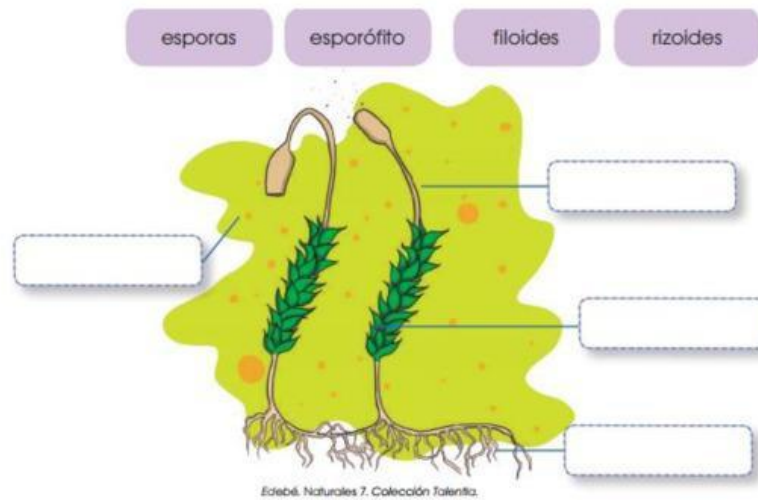
- 1. Respiración
- 2. Absorción
- 3. Fotosíntesis
- 4. Circulación

Columna B

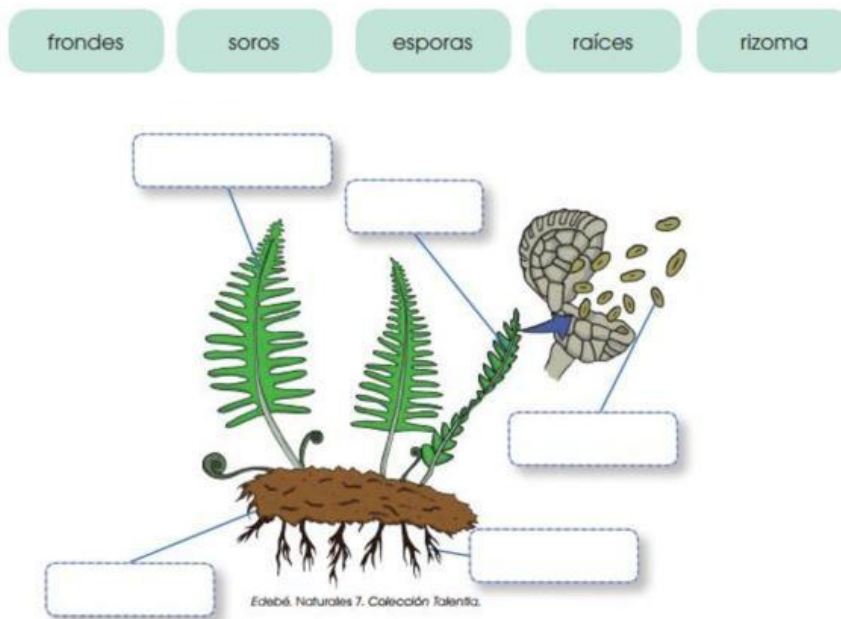
- (____) El agua y las sales minerales pasan a unos vasos leñosos en donde se forma la savia bruta.
- (____) Los pelos absorbentes de las raíces de la planta absorben del suelo el agua y las sales minerales
- (____) Se obtiene energía de los nutrientes y permite llevar a cabo todas las actividades celulares.

PLANTAS SIN FLOR O CRIPTÓGAMAS

4. Ubica las partes de una planta briofita.

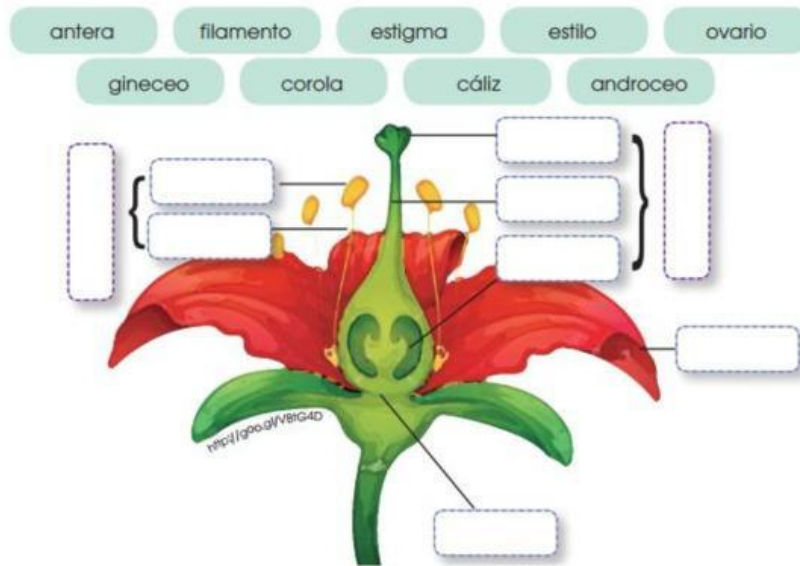


5. Ubica las partes de una planta pteridofita.

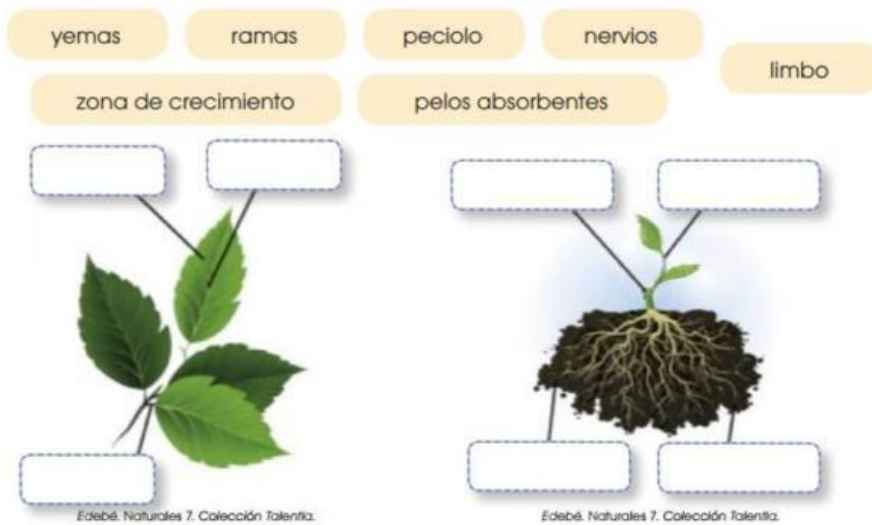


PLANTAS CON FLOR O FANERÓGAMAS

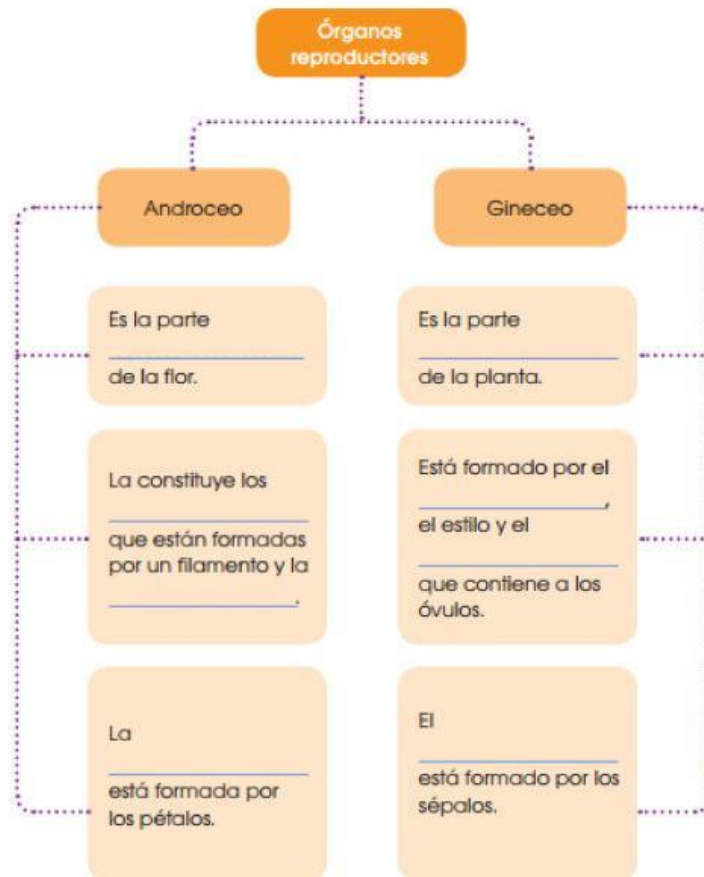
6. Ubica las partes de la flor de una planta fanerógama.



7. Ubica las partes correspondientes en las siguientes imágenes:



8. Completa el esquema con las siguientes palabras:



ECOSISTEMA

9. Escribe una V si es verdadero o una F si es falso según corresponda.
- a. La biósfera es donde todos los seres vivos habitan. (____)
 - b. Un ecosistema está formado solo por el conjunto de seres vivos que se llaman biocenosis. (____)
 - c. El biotopo es el medio físico de un ecosistema. (____)
 - d. El hábitat es el lugar en donde se presentan las condiciones adecuadas de luz, agua, temperatura, suelo y oxígeno, para que puedan vivir un conjunto de seres vivos. (____)
 - e. A los distintos tipos de especies de seres vivos que se encuentran en un hábitat los conocemos como población. (____)
 - f. Una comunidad es el conjunto de especies. (____)

TIPOS DE ECOSISTEMAS NATURALES

10. Completa los enunciados con los términos adecuados

ecosistemas mixtos

ecosistemas acuáticos

ecosistemas terrestres

- Los _____ se desarrollan en la superficie de los continentes, como los bosques, las praderas o el desierto.
- Los _____ son aquellos que se desarrollan en zonas intermedias entre el medio terrestre y el medio acuático.
- Los _____ se desarrollan en el agua, ya sea en los mares y los océanos o en las aguas del interior de los continentes.

11. Escoge: ¿Cuál de estas no es una característica de los bosques?

- Se desarrollan en zonas templadas.
- La vegetación está constituida por grandes extensiones de hierbas y matorrales de arbustos bajos.
- Se caracterizan por la abundancia de árboles que varían según el clima de la zona.
- Se destacan los bosques del mediterráneo y del atlántico.



12. Une con líneas las características de la columna B que pertenezcan a los términos de la columna A.

A	B
Praderas	<ul style="list-style-type: none">Son terrenos fértiles y llanos situados en las zonas de clima templado del planeta y alejados del mar.Poseen escasez de agua por falta de precipitaciones.La vegetación y la fauna son escasas y muy dispersas.Existen variaciones dadas por distintas zonas climáticas que reciben el nombre de <i>estepas</i>, <i>tundras</i>, y <i>sabanas</i>.
Desiertos	

13. Completa los enunciados con los términos correspondientes.

las lagunas y charcas

los mares y océanos

- a. El agua de _____ contiene un alto nivel en sal y no hay tanto oxígeno como en el aire.
- b. El agua de _____ se acumula en depresiones del relieve terrestre y su cantidad varía a lo largo del año.

14. Responde verdadero o falso según corresponda.

- a. En las zonas costeras, la tierra está influida por el mar. (____)
- b. La vegetación de los humedales está compuesta por plantas adaptadas a tener las raíces encharcadas. (____)
- c. Los humedales se desarrollan en zonas de terreno llano, cuya superficie está inundada de manera permanente. (____)
- d. La vegetación de las zonas costeras está formada por una inmensa diversidad de flores con fruto. (____)

15. Selecciona: ¿Cuál de estas no es una característica de las ciudades?

- a. El medio físico está constituido básicamente por construcciones humanas; y el suelo, de asfalto.
- b. El ser humano es la especie dominante de los seres vivos.
- c. Su ubicación permite el cultivo de una enorme cantidad de alimentos.
- d. Posee aire muy contaminado.

