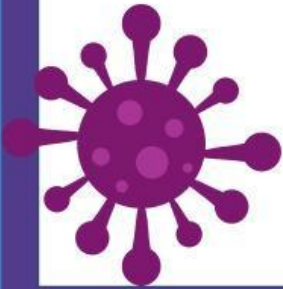


GENERO SHIGELLA



11. ¿Cuál de las siguientes características NO es típica de las bacterias del género *Shigella* según el texto?

- a) Son Gram negativas.
- b) Forman esporas.
- c) Son bacilos cortos.
- d) Son anaerobias facultativas.



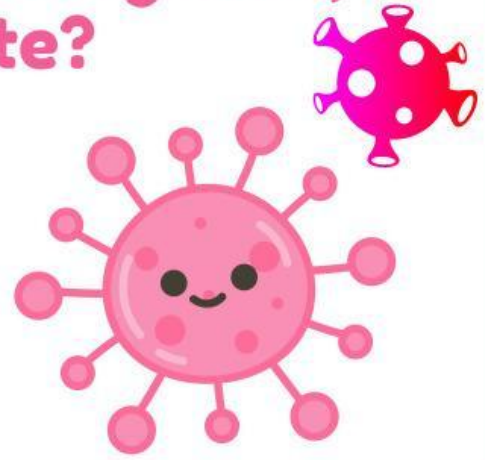
12. ¿En qué medio de cultivo se inhiben el crecimiento de la mayoría de los microorganismos, permitiendo el crecimiento selectivo de *Shigella* y *Salmonella*?



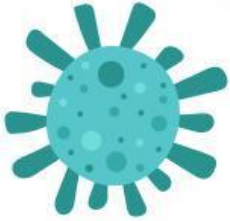
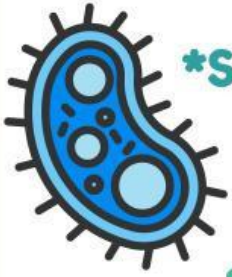
- a) Agar nutritivo.
- b) Agar eosina azul de metileno (EMB).
- c) Agar Salmonella-Shigella (SS).

13. ¿Cuál de los siguientes azúcares NO es fermentado por *Shigella*, o lo hace muy tardíamente?

- a) Glucosa.
- b) Manitol.
- c) Lactosa.
- d) Fructosa.

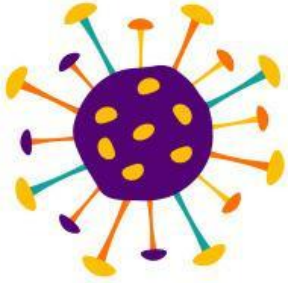


14. ¿Qué antígeno está ausente en ***Shigella*** debido a la falta de flagelos?



- a) Antígeno somático "O".
- b) Antígeno flagelar H.
- c) Antígeno Vi.
- d) Antígeno K.

15. ¿A qué antibióticos son susceptibles las *Shigella* según la información proporcionada?



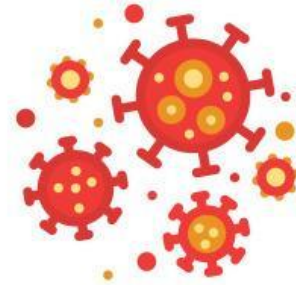
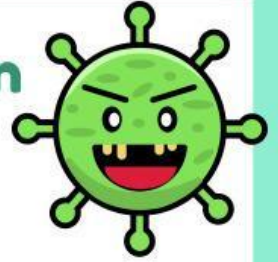
- a) Penicilina y cefalosporinas.
- b) Cloranfenicol, tetraciclinas, estreptomycin y sulfonamidas.
- c) Aminoglucósidos y macrólidos.
- d) Carbapenémicos y fluoroquinolonas.



16. ¿Qué tipo de toxinas producen generalmente las Shigellas?

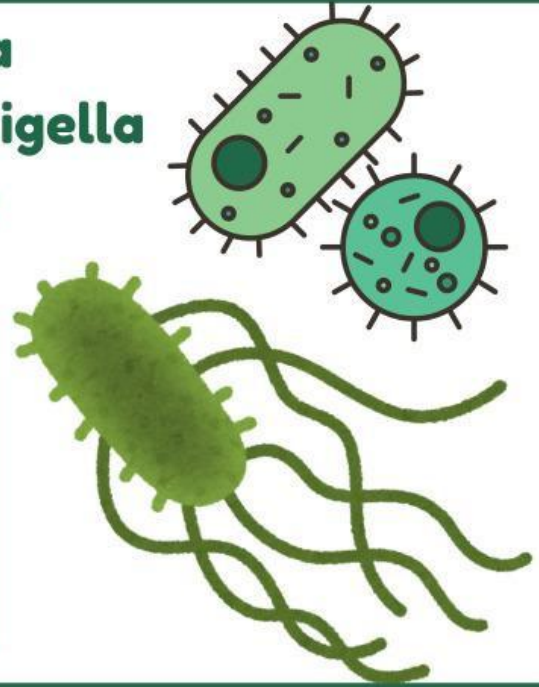


- a) Solo exotoxinas
- b) Solo endotoxinas
- c) Exotoxinas y
- d) Ninguna de las anteriores



17. ¿Cuál es la característica principal que distingue a *Shigella sonnei* de otras especies de *Shigella*?

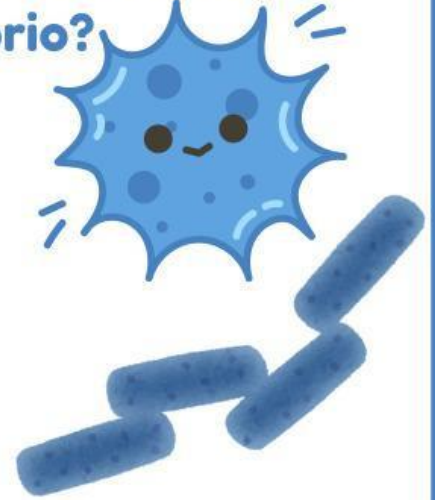
- a) Su capacidad de producir septicemias mortales.
- b) Su antígeno somático específico.
- c) Su antígeno compuesto por una proteína unida a un lipocarbohidrato con reacción específica.
- d) Su incapacidad de fermentar lactosa.

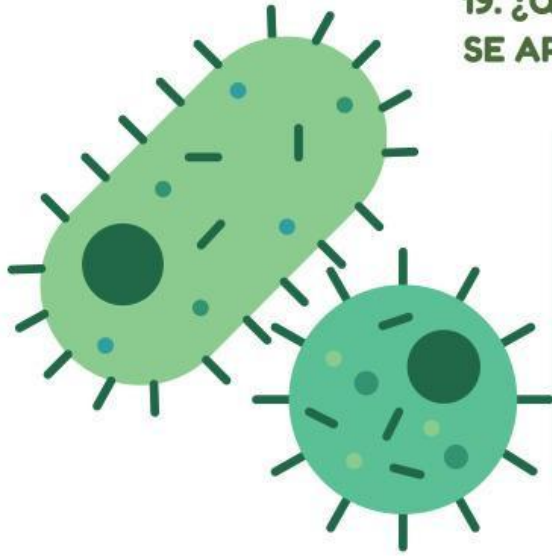


18. ¿En qué tipo de muestras se encuentran abundantemente los bacilos disentéricos para su diagnóstico de laboratorio?



- a) Orina y sangre
- b) Secreciones respiratorias
- c) Heces fecales y úlceras intestinales
- d) Líquido cefalorraquídeo





19. ¿QUÉ CARACTERÍSTICA MORFOLÓGICA NO SE APLICA A LA MAYORÍA DE LAS BACTERIAS DEL GÉNERO *SALMONELLA*?

- a) Son bacilos Gram negativos.
- b) Forman esporas.
- c) Son móviles por flagelos peritricos.
- d) Son coliformes.

20. ¿A qué se debe el nombre del género ***Salmonella***?

- a) A su capacidad de causar salmonelosis.
- b) Al científico estadounidense D.E. Salomon.
- c) A la forma de sus colonias en cultivo.

