

STREPTOCOCCUS PNEUMONIAE

- 1 En 1926 se le asignó el nombre de *Streptococcus pneumoniae*, debido a que se desarrolla perfectamente en un medio líquido. y en 1974 se reasignó como *Streptococcus pneumoniae*.
- 2 ¿Cuántos serotipos de *Streptococcus pneumoniae* se han identificado?
- 3 ¿Cuál es la forma típica de los *Streptococcus pneumoniae*?
- 4 Es una bacteria Gram **positiva** de forma oval o lanceolada, que se presenta formando diplococos solos o en cadenas cortas.
- 5 El *Streptococcus pneumoniae* crece solo en medios enriquecidos adicionados con **sero**, líquido ascítico, **líquido cefalorraquídeo** o glucosa.

Relaciona correctamente los siguientes conceptos con su definición

- | | | |
|---|-----------------|--|
| 6 | Agar suero | forma colonias pequeñas, aplanadas y lisas con borde elevado. Por encima de la colonia se observa un anillo circunferencial (debido a que sufre hundimiento en el centro), con forma umbilical debida a la autólisis que se produce en la colonia. La colonia se observa con hemólisis alfa. |
| 7 | Caldo nutritivo | presenta una turbidez uniforme con un depósito, el cual depende del tiempo de incubación. No forma película |
| 8 | Agar sangre | las colonias son pequeñas, lisas de borde continuo, transparentes, convexas y presentan tres fases: mucosa (M) antes denominada lisa. (La L, que representa la fase típica de la especie). La lisa (S) y la rugosa (R). |

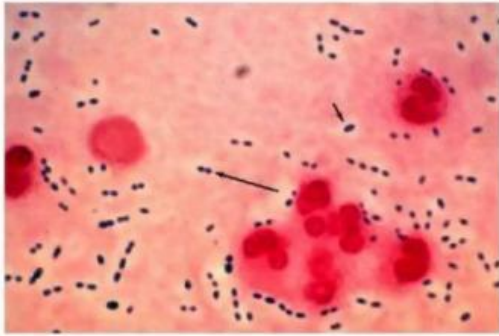
Coloca una "V" si el enunciado es verdadero y una "F" si el enunciado es falso.

- 9 () Es inmóvil, no forma esporas, es capaz de producir hemólisis y forma una cápsula bien definida.
- 10 () Se mueven, y forman esporas, además de formar una capsula sin forma definida.
- 11 () Son aerobios y anaerobios facultativos, su temperatura de crecimiento es de 37°C
- 12 () Son bacterias exclusivamente anaerobias que se desarrolla en temperaturas altas.
- 13 () Mueren si se exponen a los 520C por 10 minutos y con la luz directa del Sol en una hora
- 14 () Su tratamiento es a base de penicilina, eritromicina, cloranfenicol y cefalosporinas

Observa el siguiente vídeo y responde

- 15 ¿Cuál es el nombre científico del germen que se presenta en el video?
Respuesta:
- 16 ¿En qué tipo de células se encuentra principalmente *Streptococcus pneumoniae*?
Respuesta:
- 17 ¿Cuál es el mecanismo de transmisión de *Streptococcus pneumoniae* que se menciona en el video?
Respuesta:
- 18 ¿Qué tipo de infecciones puede causar *Streptococcus pneumoniae*?
Respuesta (3 ejemplos):
- 19 ¿Cuál es el tratamiento habitual para la infección por *Streptococcus pneumoniae* que se menciona en el video?
Respuesta:
- 20 ¿Qué vacunas se mencionan en el video como preventivas para la infección por *Streptococcus pneumoniae*?
Respuesta (sin abreviaturas):
- 21 ¿Cuáles son los grupos de riesgo para la infección por *Streptococcus pneumoniae* que se mencionan en el video?
Respuesta:
- 22 ¿Cómo se puede prevenir la propagación de *Streptococcus pneumoniae* en la comunidad, según se menciona en el video?
Respuesta:
- 23 ¿Qué complicaciones graves pueden ocurrir si no se trata adecuadamente la infección por *Streptococcus pneumoniae*?
Respuesta:

25



26



27

