



LKPD MATEMATIKA

Tema:
Pengukuran Luas dan Volume



Tujuan Pembelajaran:

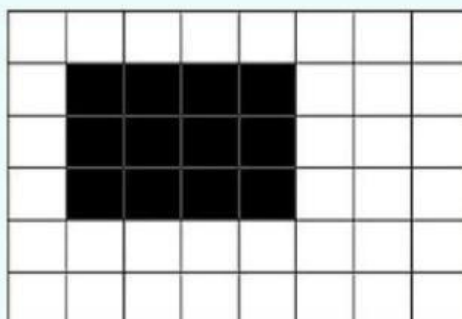
Peserta didik mampu melakukan pengukuran luas menggunakan satuan tidak baku dan satuan baku dengan tepat

Langkah-langkah pengerjaan:

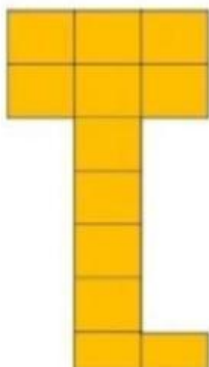
1. Bacalah do' a terlebih dahulu sebelum mengerjakan soal
2. Sebelum mengerjakan, lihatlah video yang tertera pada lembar kerja
3. Bacalah petunjuk soal yang sudah tertera pada lembar kerja peserta didik
4. Kerjakan soal tersebut dengan teliti



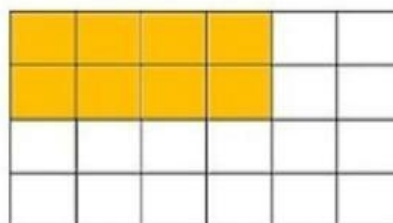
1. Tentukan luas daerah arsir yang sama dengan gambar di bawah ini menggunakan persegi satuan



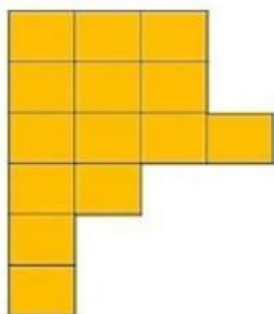
a.



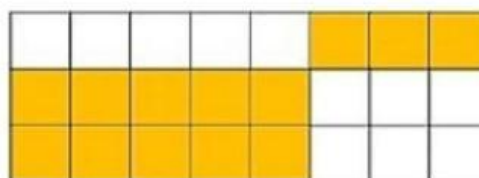
b.

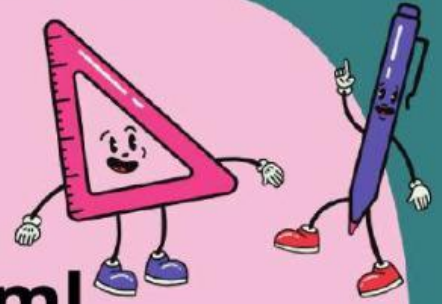


c.



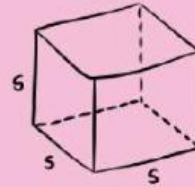
d.





2. Konversikan 3.725 ml menjadi liter

a. 37 liter 250 ml



$$V = s^3$$

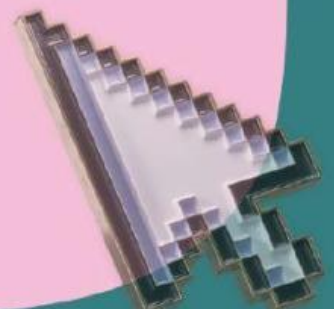
b. 3 liter 375 ml



$$V = \frac{4}{3} \pi r^3$$

c. 3 liter 725 ml

d. 3 liter 7250 ml



3. Luas kebun pak galih adalah 25 m². Di kebun pak galih ditanami oleh berbagai macam tanaman terdapat tanaman singkong seluas 7 m², tanaman jagung 110.000 cm², dan sisanya ditanami tomat .Berapa luas kebun yang ditanami tomat tersebut? Dalam satuan m².

a. 9 m²

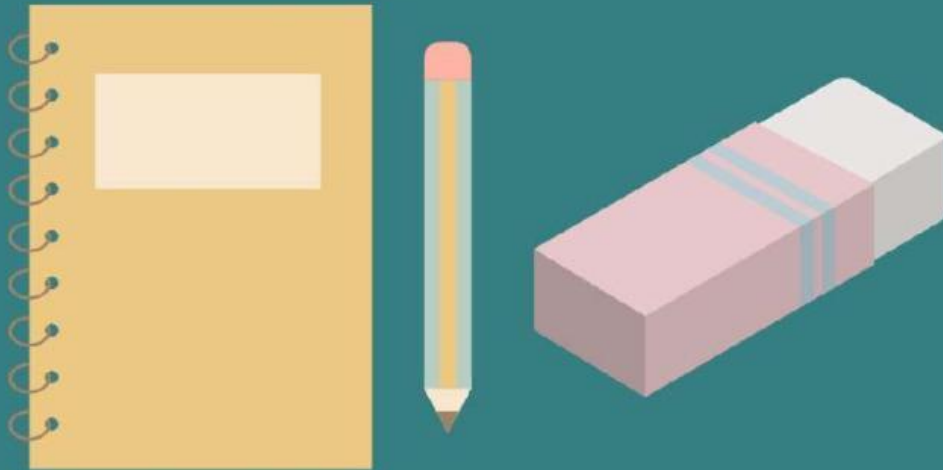
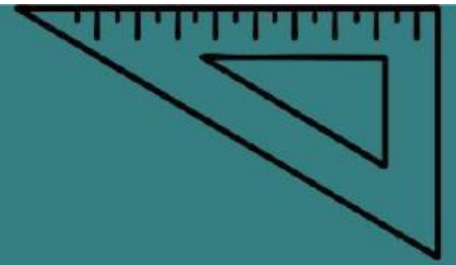
b. 8 m²

c. 7 m²

d. 6 m²



4. Pensil = 20 cm
Penghapus = 0,1 m
Buku = 1500 mm



Jumlahkan panjang ketiga benda tersebut dalam satuan meter?

a. 2 m

b. 1,8 m

c. 1,5 m

d. 1 m



5. Sebotol air memiliki volume 1200 ml. Berapa banyak volume yang terkandung dalam 8 lusin botol air tersebut?

- 
- a. 115,200 liter**
 - b. 128,25 liter**
 - c. 115,2 liter**
 - d. 128, 2 liter**