

FICHA INTERACTIVA

TEMA: STAPHYLOCOCCUS



Estimado/a estudiante

Agradecemos tu colaboración en esta encuesta para evaluar el desempeño. Tu opinión es muy importante para ayudarnos a mejorar la calidad de la enseñanza en nuestra institución. Por favor, responde a las siguientes preguntas de manera honesta y objetiva.

A continuación, llena los siguientes datos que corresponden.

1. Nombre completo.

2. Especialidad.

3. Grado y sección.

4. Edad.



FICHA INTERACTIVA

TEMA: STAPHYLOCOCCUS



Responde correctamente las siguientes preguntas. Asegurándose de leer correctamente las indicaciones que se te piden, usando la lógica si se presentan algunas.

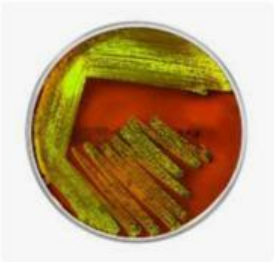
Contesta con el inciso ya sea "a, b, c, d" las respuestas que consideres correctas, la respuesta se pone en el cuadrante.

1. ¿A qué familia pertenece el género *Staphylococcus*?

2. ¿Cuál es la principal característica que diferencia a *Staphylococcus aureus* de *S. epidermidis*?

3. ¿Qué color de pigmento producen las colonias de *S. aureus*?

4. ¿En qué tipo de agar muestra *S. aureus* una hemólisis beta?



5. ¿Qué prueba es clave para diferenciar entre Staphylococcus y Streptococcus?

6. ¿Cuál de las siguientes toxinas NO es producida por S. aureus?

7. ¿Qué característica permite a S. aureus resistir la desecación y calor?

8. ¿Qué enfermedad está más comúnmente asociada con S. epidermidis?

9. ¿Cuál de las siguientes enzimas NO es producida por S. aureus?



10. ¿Qué tipo de colonias desarrolla *S. epidermidis* en agar sangre?

11. ¿En qué tipo de agar *Escherichia coli* desarrolla un brillo metálico?

12. ¿Cuál es el principal producto metabólico que se detecta en la prueba de Voges Proskauer?

13. ¿Qué enfermedad se asocia con las cepas toxigénicas de *E. coli*?

14. ¿Qué característica distingue a *E. coli* de otros miembros de *Enterobacteriaceae*?



15. ¿Qué color desarrollan las colonias de E. coli en agar MacConkey?

16. ¿Qué antígeno de E. coli está relacionado con su capacidad de formar flagelos?

17. ¿Cuál de los siguientes NO es un medio utilizado para el aislamiento de E. coli?

18. ¿Qué prueba bioquímica permite diferenciar a E. coli de otras bacterias Gram negativas?

19. ¿En qué temperatura máxima puede sobrevivir E. coli durante 1 hora?

20. ¿Cuál de las siguientes pruebas es utilizada para detectar producción de ácido sulfhídrico (H₂S)?

