



LKPD

Lembar Kerja Peserta Didik

Materi : Struktur dan Fungsi Sel



Penyusun:

Kania Fazilatun Nisa

Program Studi Pendidikan Biologi

Fakultas Pendidikan Matematika dan Ilmu

Pengetahuan Alam

Universitas Pendidikan Indonesia

2024

A. Tujuan

1. Peserta didik mampu menganalisis struktur dan fungsi bagian-bagian sel.
2. Peserta didik mampu membedakan sel hewan dan sel tumbuhan.

B. Petunjuk Pengisian

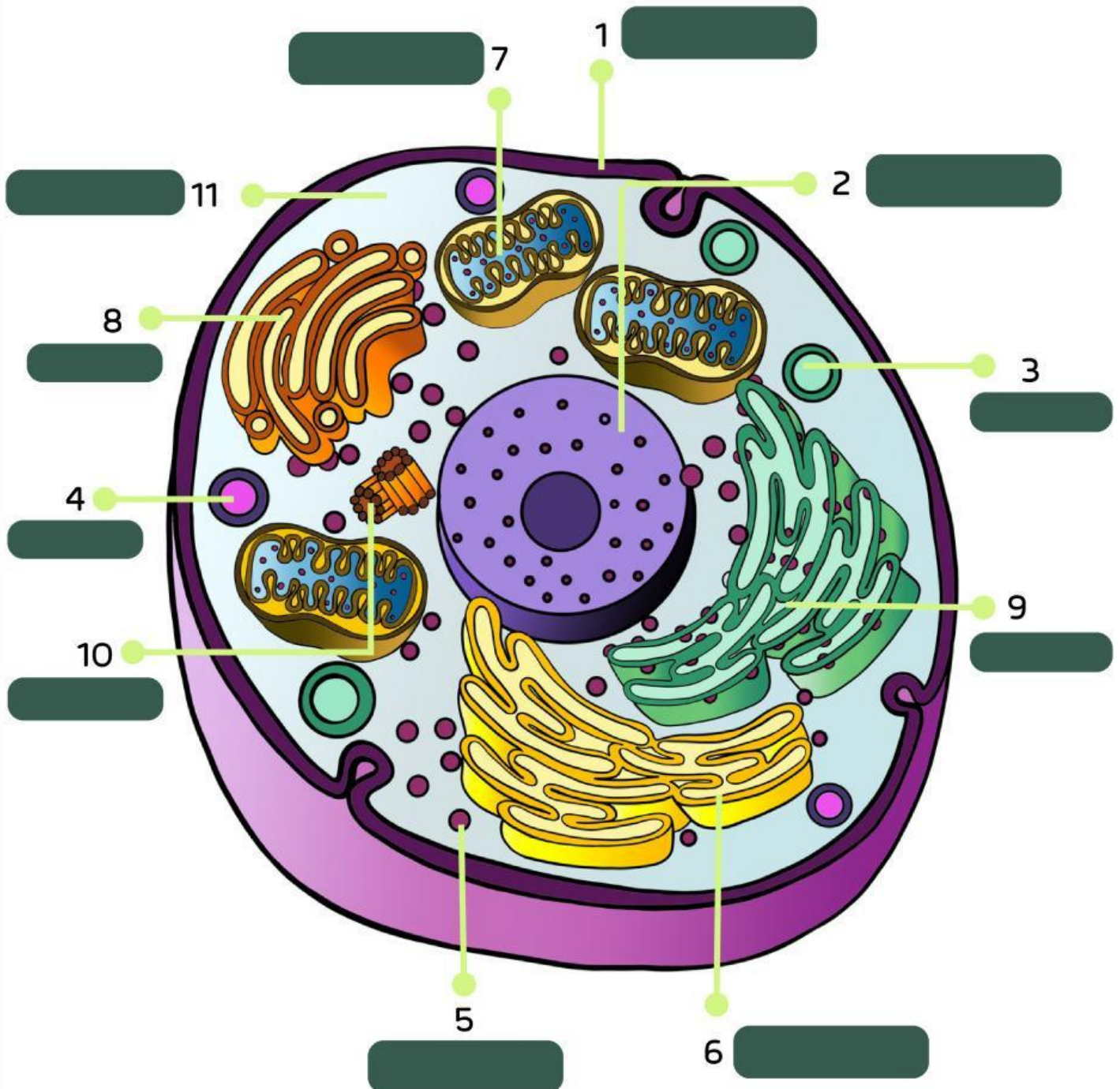
1. Silakan lengkapi identitas kalian pada kolom di bawah ini!
Nama Kelas
2. Kerjakan setiap aktivitas yang ada pada LKPD ini dengan cermat!
3. Jika telah selesai, silakan klik "Finish", pilih "Email my answers to my teacher", dan masukkan alamat e-mail berikut ini: kaniafazilatunnisa@upi.edu

C. Uraian Materi Singkat

Struktur fungsional terkecil dari makhluk hidup (organisme) adalah sel. Sel merupakan suatu bangunan berupa ruangan yang ukurannya sangat kecil (mikron). Sel pertama kali diamati oleh Ilmuwan berkebangsaan Inggris yang bernama Robert Hooke. Hooke pada saat itu mengamati irisan gabus dengan mikroskopnya dan dilihatnya ruangan-ruangan kecil yang kosong (karena sudah mati). Penemuan-penemuan selanjutnya diketahui bahwa sel tersusun atas bagian-bagian sel dan tiap-tiap bagian memiliki peranan tertentu.

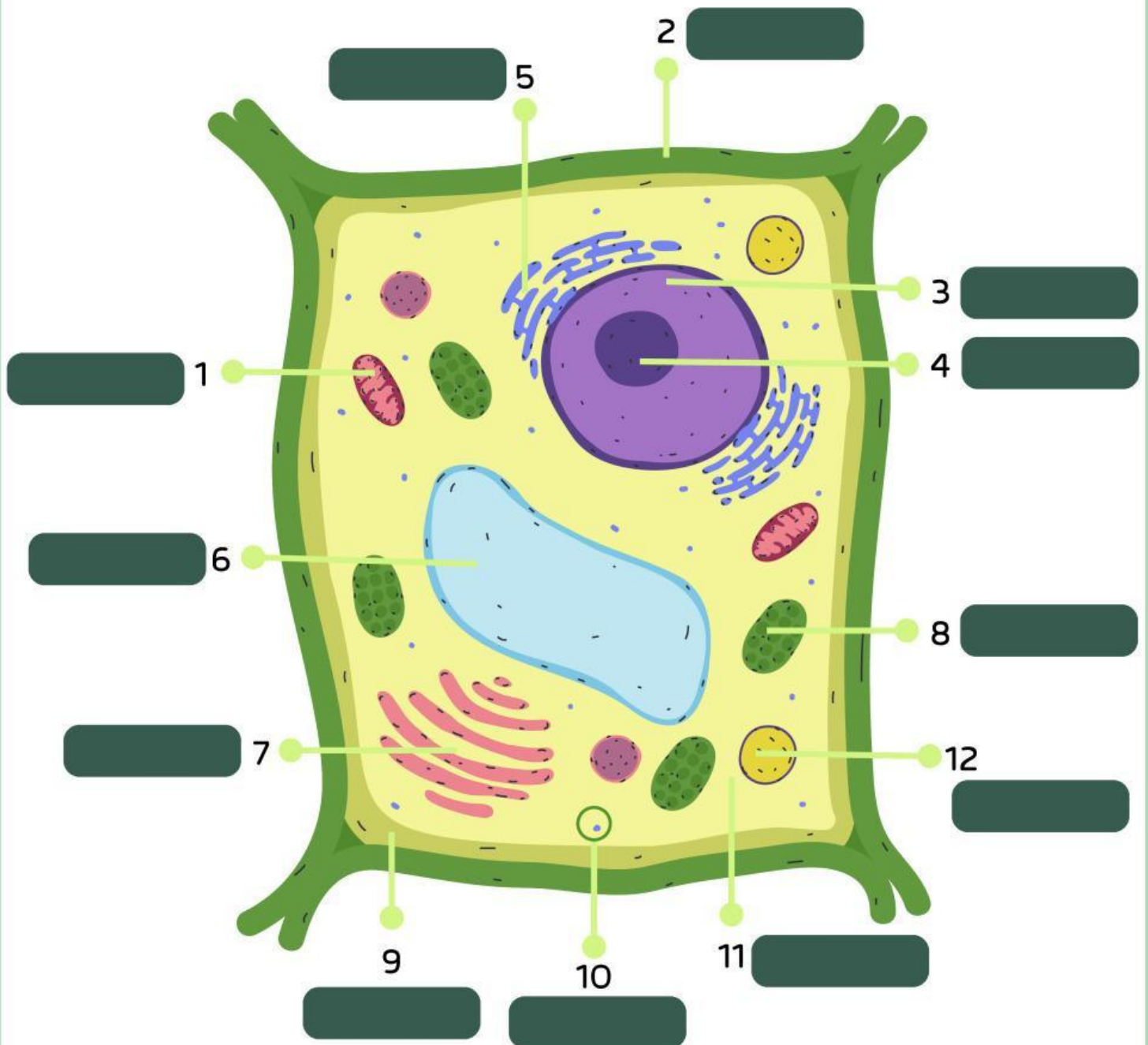
D. Aktivitas Peserta Didik

1. Lengkapilah bagian-bagian sel tumbuhan dan hewan berikut!



D. Aktivitas Peserta Didik

1. Lengkapilah bagian-bagian sel tumbuhan dan hewan berikut!



D. Aktivitas Peserta Didik

2. Tarik garis nama organel dengan fungsinya yang benar!

Organel Sel
Ribosom
Membran Sel
Nukleus/Inti Sel
Mitokondria
Retikulum Endoplasma
Sitoplasma
Kloroplas
Vakuola
Sentriol
Dinding Sel
Lisosom
Peroksisom

Fungsi
Mengatur semua kegiatan sel
Tempat respirasi sel
Tempat sintesis protein
Menyimpan cadangan makanan, pigmen, hasil metabolisme sekunder, sisa metabolisme
Tempat terjadinya fotosintesis
Tempat keluar masuk zat/materi (transportasi sel)
Sebagai pelindung ancaman luar sel
Tempat penyimpanan bahan kimia
Membentuk, memproses, menyebarkan protein
Pencernaan intrasel
Berisi enzim katalase untuk penguraian hidrogen
Berperan dalam pembelahan sel

D. Aktivitas Peserta Didik

3. Pada makhluk hidup, sel dibedakan menjadi 2 jenis, yaitu sel tumbuhan dan sel hewan. Langkah selanjutnya adalah coba kalian analisa perbedaan apa saja yang ada pada sel tumbuhan dan sel hewan dengan menggunakan tabel dibawah ini. Beri tanda (✓) jika ada dan kosongkan saja jika tidak ada.

Organel Sel	Sel Hewan	Sel Tumbuhan
Dinding Sel		
Plastida		
Sentriol		
Vakuola		
Lisosom		
Glioksisom		

Daftar Pustaka

Nurcahyo, H. STRUKTUR DAN FUNGSI SEL.

NURDIN, G. M., Si, S., & Si, M. Struktur Dan Fungsi Sel. KONSEP DASAR BIOLOGI, 12.

Imaningtyas, S. A. (2017). *Biologi untuk SMA/MA Kelas XI*. Erlangga.

Mengenal Struktur Sel Tumbuhan dan Fungsinya. Terdiri dari Apa Saja? (2024, August 7). Berita 99.co Indonesia | Lengkap dan Terpercaya. Retrieved November 8, 2024, from <https://berita.99.co/struktur-sel-tumbuhan/>