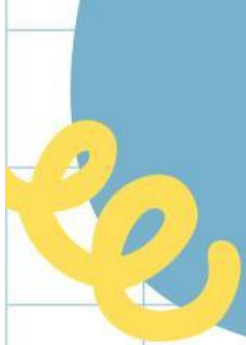


LKPD

(LEMBAR KERJA PESERTA DIDIK)

MATEMATIKA



Disusun oleh:
Kelompok 3



Lembar Kerja Peserta Didik

MATEMATIKA

Materi : Bangun Datar



NAMA KELOMPOK :

KELAS :

LEMBAR KERJA PESERTA DIDIK

A. TUJUAN PEMBELAJARAN

1. Peserta didik dapat menganalisis berbagai bentuk bangun datar (persegi, persegi panjang, segitiga dan lingkaran) serta menyebutkan ciri-cirinya.

B. INDIKATOR PENCAPAIAN TUJUAN PEMBELAJARAN

1. Peserta didik dapat menganalisis benda-benda yang berbentuk bangun datar yang ada di lingkungan sekitar.
2. Peserta didik dapat menjelaskan ciri-ciri bentuk bangun datar (persegi, persegi panjang, segitiga dan lingkaran)
3. Peserta didik dapat mengukur sisi (Panjang dan lebar) bangun datar (persegi, persegi panjang, segitiga dan lingkaran) dengan satuan baku serta membandingkan dengan bangundatar yang lain.
4. Peserta didik dapat membuat pola bangun datar (persegi, persegi panjang, segitiga dan lingkaran) dan merangkai menjadibentuk menggunakan kertas lipat.

C. ALAT DAN BAHAN

1. Alat tulis
2. Kertas origami
3. Lem
4. Penggaris
5. Gunting

D. LEMBAR KERJA

Melakukan pengukuran, membuat pola bangun datar serta menuliskanciri-cirinya

E. PETUNJUK KERJA

1. Persiapkan alat dan bahan seperti alat tulis, kertas origami, lem, gunting dan penggaris.
2. Bacalah setiap petunjuk, pertanyaan/ Pernyataan yang terdapat dalam lembar kerja.
3. Berdiskusilah dengan teman sekelompok dalam mengerjakan lembar kerja
4. Bertanyalah kepada guru apabila mengalami kesulitan dalam mengerjakan lembar kerja.

F. LANGKAH KERJA

1. Buatlah berbagai pola bentuk-bentuk bangun datar dari kertas lipat yang kamu sediakan! (persegi, persegi panjang, segitiga, dan lingkaran)
2. Guntinglah pola yang telah kamu buat!
3. Berilah nama-nama pada setiap pola yang kamu buat!
 - Persegi ABCD
 - Persegi Panjang EFGH
 - Segitiga KLM
 - Lingkaran
4. Ukurlah panjang sisi dan lengkapi isian pada tabel sesuai dengan pola yang kamu buat!

No.	Nama bangun datar	Pengukuran	Hasil pengukuran
1.	Persegi ABCD	Panjang sisi AB	... cm
		Panjang sisi BC	... cm
		Panjang sisi CD	... cm
		Panjang sisi AD	... cm
2.	Persegi Panjang EFGH	Panjang sisi EF	... cm
		Panjang sisi FG	... cm
		Panjang sisi GH	... cm
		Panjang sisi EH	... cm
3.	Segitiga KLM	Panjang sisi KL	... cm
		Panjang sisi LM	... cm
		Panjang sisi KM	... cm

5. Sebutkan ciri-ciri dari bangun datar dibawah ini

a. Persegi ABCD

.....

.....

.....

b. Persegi Panjang EFGH

.....

.....

.....

c. Segitiga KLM

.....

.....

.....

d. Lingkaran

.....

.....

.....

6. Rangkailah pola-pola bangun datar yang kamu buat menjadi sebuah bentuk yang diinginkan!